

Dom w malinówkach 23 (GE) OZE

Dom jednorodzinny z poddaszem użytkowym
6 pokoi, 1 kuchnia, 2 łazienki, spiżarka, pralnia,
garderoby, garaż

powierzchnia domu: 120,56 m²
(bez garażu)

powierzchnia garażu: 24,75 m²

powierzchnia zabudowy: 107,78 m²

powierzchnia podłóg: 163,94 m²

kubatura: 698,32 m³

wysokość budynku: 8,35 m

powierzchnia dachu: 188,20 m²

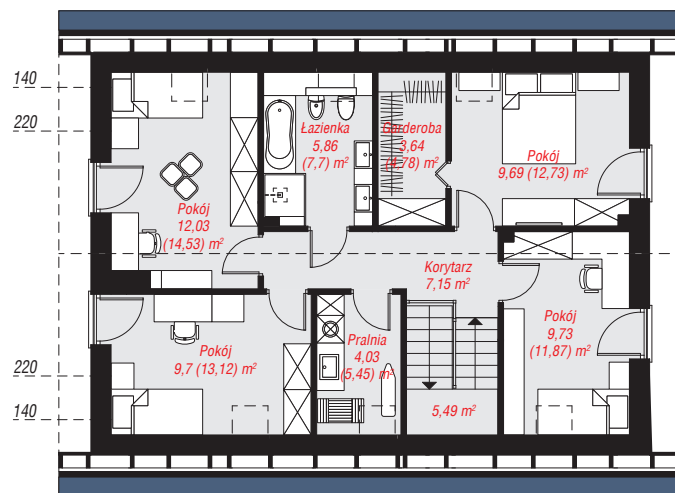
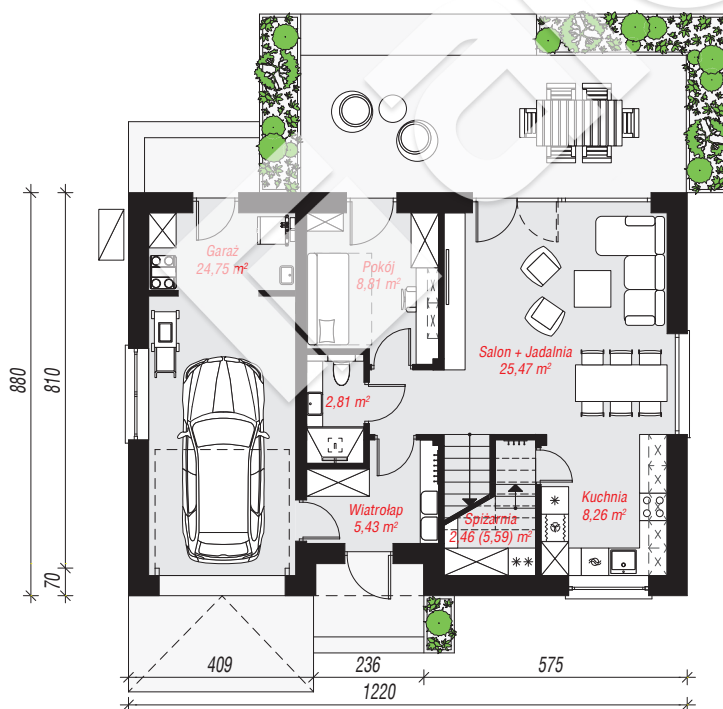
min. wymiary działki: 16,80 x 20,20 m

po adaptacji*: 19,20 x 16,80 m

(Likwidacja okien na elewacji bocznej. Doprojektowanie okien połaciowych.)

Technologia i konstrukcja

ściany: bloczek z betonu komórkowego H+H 24 cm, styropian Termo Organika 20 cm, tynk; **strop:** płyta żelbetowa; **ścianka kolankowa:** 112 cm; **dach:** dwuspadowy, nachylenie 40 st., więźba drewniana, blacha dachówkowa, okno dachowe 4; **kocioł:** pompa ciepła



PARTER: 77,99 (81,12) m²

PODDASZE: 67,32 (82,82) m²



Do projektu możesz wprowadzić zmiany, na które wyrazimy bezpłatną zgodę.

Zobacz dostępne wersje projektu, wizualizacje wnętrz i zdjęcia z realizacji na www.archon.pl