



# Dom w astrach

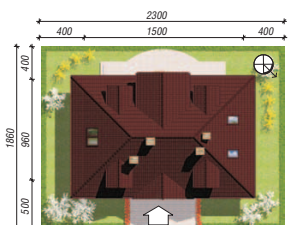
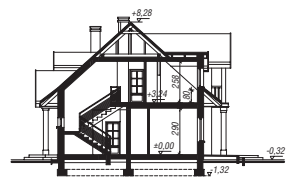
## 190,40 m<sup>2</sup>

Dom jednorodzinny  
6 pokoi, kuchnia, spiżarnia, jadalnia, 3 łazienki, WC, kotłownia, garderoby

min. wymiary działki: 23,00 x 18,60 m  
po adaptacji:\* 22,00 x 17,10 m

\*Lkwidacja wykusza, likwidacja okien lub zamiana na pustaki szklane w łazienkach, przesunięcie okien połaciowych.

powierzchnia użytkowa: 175,30 m<sup>2</sup>  
powierzchnia podłóg: (227,70) m<sup>2</sup>  
powierzchnia całkowita: 223,90 m<sup>2</sup>  
powierzchnia zabudowy: 143,60 m<sup>2</sup>  
powierzchnia dachu: 273,20 m<sup>2</sup>  
kubatura: 901,00 m<sup>3</sup>  
wysokość budynku: 8,60 m  
wysokość kondygnacji: 2,90 m



Dodatkowe informacje oraz zdjęcia z realizacji na [www.archon.pl](http://www.archon.pl)



elevacja wejściowa

elevacja boczna

elevacja boczna

elevacja ogrodowa

## Technologia i konstrukcja

**ściany zewn.:** cegła wapienno-piaskowa SILKA 24 cm + styropian w kropki Termo Organika 15 cm + tynk; **strop:** gęstożebrowy Teriva; **schody:** żelbetowe, dwubiegowe; **ścianka kolankowa:** h=80 cm; **dach:** czterospadowy, nachylenie 42 st., więźba drewniana, dachówka ceramiczna; **kocioł:** gazowy, możliwość zmiany na paliwo stałe po adaptacji



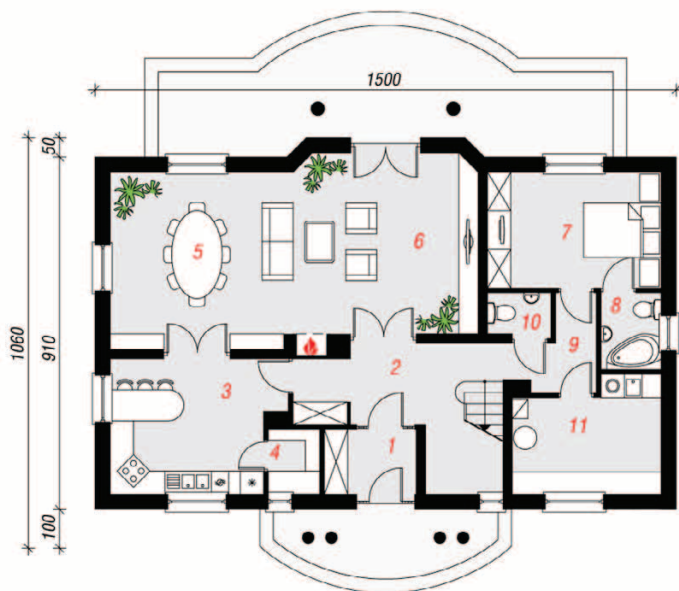
Koszty budowy (netto) dla projektu **Dom w astrach**

Stan surowy otwarty:	167 200 zł
Roboty wykończeniowe:	167 300 zł
Instalacje wewnętrzne*:	46 800 zł
Koszty ogółem:	381 300 zł
Systemem gospodarczym:	313 140 zł

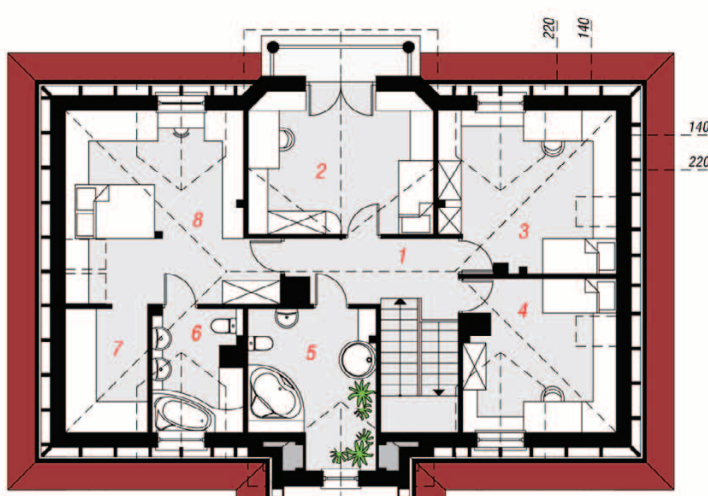
Koszty budowy netto opracowane na I kwartał 2012 (przyjęto minimalne stawki robocizny)

\* koszty instalacji doliczamy w wysokości 14% do wartości robót budowlanych i 12% w przypadku domów z podpiwniczeniem

Pobierz zestawienie materiałów i dane do kalkulacji z [www.archon.pl](http://www.archon.pl)



PARTER



PODDASZE

## Opis pomieszczeń:

PARTER (m <sup>2</sup> )	114,0 (118,2)
1. Wiatrołap	4,0
2. Hol	9,5 (13,7)
3. Kuchnia	14,7
4. Spiżarnia	2,2
5. Jadalnia	20,5
6. Salon	23,6
7. Pokój	13,4
8. Łazienka	3,1
9. Przedpokój	4,2
10. Toaleta	1,9
11. Kotłownia	10,5
12. Schody	6,4

PODDASZE (m <sup>2</sup> )	76,4 (109,5)
1. Hol	7,3 (7,3)
2. Pokój	15,8 (17,4)
3. Pokój	11,7 (18,6)
4. Pokój	9,4 (15,3)
5. Łazienka	7,2 (12,4)
6. Łazienka	5,8 (7,1)
7. Garderoba	2,4 (6,8)
8. Pokój	16,8 (24,6)

Zobacz dostępne wersje projektu na [www.archon.pl](http://www.archon.pl)

Pakiety i Projekty dodatkowych instalacji:

