



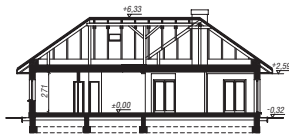
# Dom w gardeniach

109,30 m<sup>2</sup> + garaż 34,40 m<sup>2</sup>

Dom jednorodzinny  
4 pokoje, kuchnia, 2 łazienki, kotłownia

min. wymiary działki: 23,30 x 23,70 m

powierzchnia użytkowa:	105,20	m <sup>2</sup>
powierzchnia podłóg:	(143,70)	m <sup>2</sup>
powierzchnia całkowita:	305,20	m <sup>2</sup>
powierzchnia zabudowy:	178,60	m <sup>2</sup>
powierzchnia dachu:	309,40	m <sup>2</sup>
kubatura:	867,50	m <sup>3</sup>
wysokość budynku:	6,65	m
wysokość kondygnacji:	2,71	m



Dodatkowe informacje oraz zdjęcia z realizacji na [www.archon.pl](http://www.archon.pl)



elevacja wejściowa

elevacja boczna

elevacja boczna

elevacja ogrodowa

## Technologia i konstrukcja

**ściany zewn.:** pustak ceramiczny Porotherm 25 cm + styropian w kropki Termo Organika 14 cm + tynk;  
**strop:** gęstożebrowy Teriva; **dach:** czterospadowy, nachylenie 35 st., więźba drewniana, dachówka ceramiczna; **kocioł:** gazowy, możliwość zamiany na paliwo stałe po adaptacji; **brama garażowa:** HÖRMANN  
Dodatkowo w projekcie informacje wyjaśniające jak zastosować rolety zewnętrzne firmy BECLEVER

Do tego projektu możesz wprowadzić zmiany, na które wyrazimy bezpłatną zgodę. Więcej na [www.archon.pl](http://www.archon.pl)



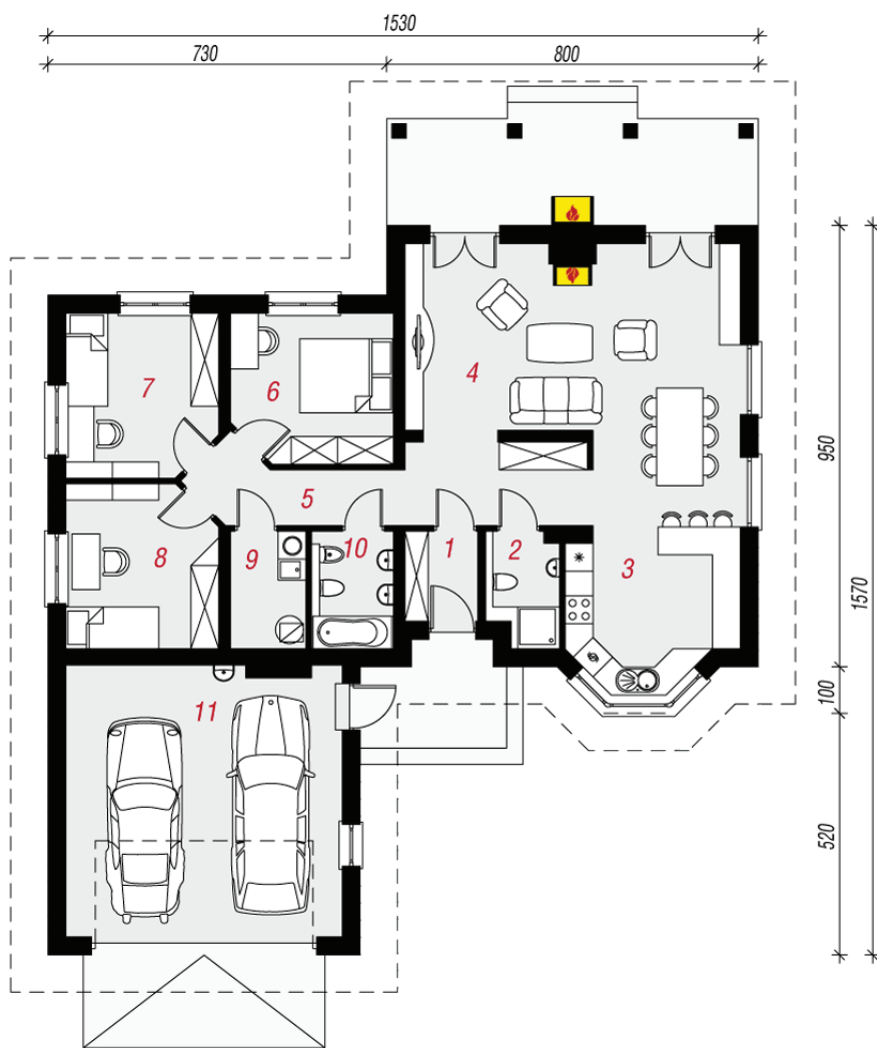
## Koszty budowy (netto) dla projektu Dom w gardeniach

<b>Stan surowy otwarty:</b>	<b>168 100 zł</b>
Roboty wykończeniowe:	132 700 zł
Instalacje wewnętrzne*:	42 100 zł
Koszty ogółem:	342 900 zł
Systemem gospodarczym:	283 700 zł

Koszty budowy netto opracowane na I kwartał 2012 (przyjęto minimalne stawki robocizny)

\* koszty instalacji doliczamy w wysokości 14% do wartości robót budowlanych i 12% w przypadku domów z podpiwniczeniem

Pobierz zestawienie materiałów i dane do kalkulacji z [www.archon.pl](http://www.archon.pl)



PARTER

## Opis pomieszczeń:

PARTER (m <sup>2</sup> )	143,7
1. Wiatrołap	3,0
2. Łazienka	3,6
3. Kuchnia	11,9
4. Salon + Jadalnia	42,8
5. Korytarz	6,0
6. Pokój	11,0
7. Pokój	11,2
8. Pokój	11,2
9. Kotłownia	4,1
10. Łazienka	4,5
11. Garaż	34,4

Pakiety i Projekty dodatkowych instalacji:

