



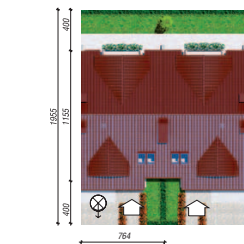
Dom w klematisach

101,50 m² + garaż 16,60 m²

Dom do zabudowy szeregowej
5 pokoi, kuchnia, łazienka, WC, kotłownia

min. wymiary działki: 7,64 x 19,55 m

powierzchnia użytkowa:	97,70	m ²
powierzchnia podłóg:	(129,20)	m ²
powierzchnia całkowita:	141,60	m ²
powierzchnia zabudowy:	85,30	m ²
powierzchnia dachu:	123,20	m ²
kubatura:	533,00	m ³
wysokość budynku:	8,03	m
wysokość kondygnacji:	2,69	m



Dodatkowe informacje oraz zdjęcia z realizacji na www.archon.pl



elevacja wejściowa



elevacja ogrodowa

archon
BIURO PROJEKTÓW

Technologia i konstrukcja

ściany zewn.: pustak ceramiczny Porotherm 25 cm + styropian w kropki Termo Organika 14 cm + tynk; **strop:** płyta żelbetowa; **schody:** żelbetowe, zabiegowe; **ścianka kolankowa:** h=109 cm; **dach:** dwuspadowy, nachylenie 35 i 42 st., więźba drewniana, dachówka ceramiczna; **kocioł:** gazowy; **brama garażowa:** HÖRMANN



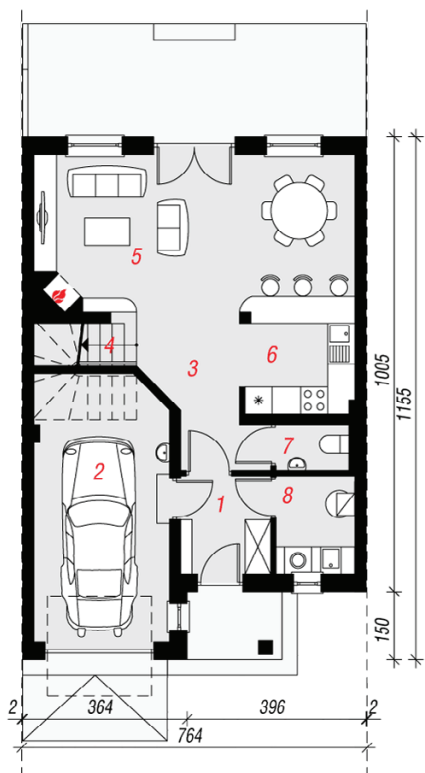
Koszty budowy (netto) dla projektu
Dom w klematisach

Stan surowy otwarty:	101 500 zł
Roboty wykończeniowe:	90 800 zł
Instalacje wewnętrzne*:	26 900 zł
Koszty ogółem:	219 200 zł
Systemem gospodarczym:	180 240 zł

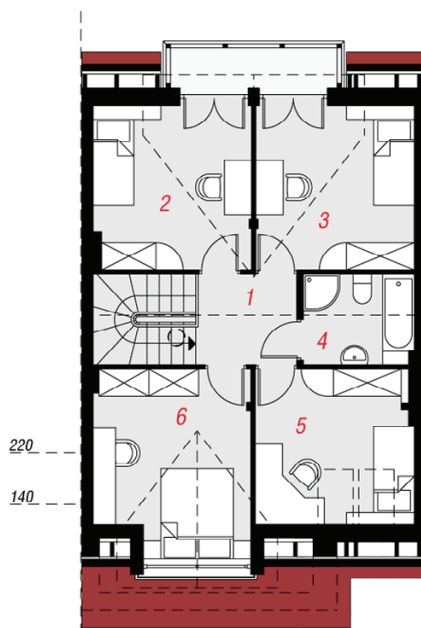
Koszty budowy netto opracowane na I kwartał 2012 (przyjęto minimalne stawki robocizny)

* koszty instalacji doliczamy w wysokości 14% do wartości robót budowlanych i 12% w przypadku domów z podpiwniczeniem

Pobierz zestawienie materiałów i dane do kalkulacji z www.archon.pl



PARTER



PODDASZE

Opis pomieszczeń:

PARTER (m²) 65,7 (66,5)

1. Wiatrołap	4,3	
2. Garaż	16,6	(17,4)
3. Hol	6,9	
4. Schody	2,3	
5. Salon	23,7	
6. Kuchnia	6,5	
7. Toaleta	1,6	
8. Kotłownia	3,8	

PODDASZE (m²) 52,4 (62,7)

1. Hol i schody	6,9	(6,9)
2. Pokój	10,7	(12,5)
3. Pokój	10,8	(12,7)
4. Łazienka	4,9	(4,9)
5. Pokój	8,4	(11,9)
6. Pokój	10,7	(13,8)

Wnętrze



Stylizacja nowoczesna



Zobacz dostępne wersje projektu na www.archon.pl

Pakiety i Projekty dodatkowych instalacji:

