



Dom w klematisach 2

102,70 m² + garaż 16,80 m²

Dom do zabudowy bliźniaczej
5 pokoi, kuchnia, łazienka, WC, kotłownia

min. wymiary działki: 12,64 x 19,55 m
po adaptacji:* 11,74 x 19,55 m

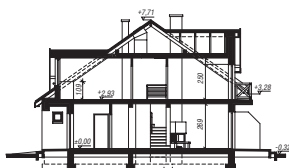
*Likwidacja wykusza w kuchni.

powierzchnia użytkowa: 99,20 m²
powierzchnia podłóg: (130,50) m²
powierzchnia całkowita: 145,00 m²
powierzchnia zabudowy: 88,30 m²
powierzchnia dachu: 135,30 m²
kubatura: 546,00 m³
wysokość budynku: 8,03 m
wysokość kondygnacji: 2,69 m

Technologia i konstrukcja

ściany zewn.: pustak ceramiczny Porotherm 25 cm + styropian w kropki Termo Organika 14 cm + tynk; **strop:** płyta żelbetowa; **schody:** żelbetowe, zabiegowe; **ścianka kolankowa:** h=109 cm; **dach:** dwuspadowy, nachylenie 35 st., więźba drewniana, dachówka ceramiczna; **kocioł:** gazowy; **brama garażowa:** HÖRMANN

Do tego projektu możesz wprowadzić zmiany, na które wyrazimy bezpłatną zgodę. Więcej na www.archon.pl



1262
862 400



Dodatkowe informacje oraz zdjęcia z realizacji na www.archon.pl



elewacja wejściowa



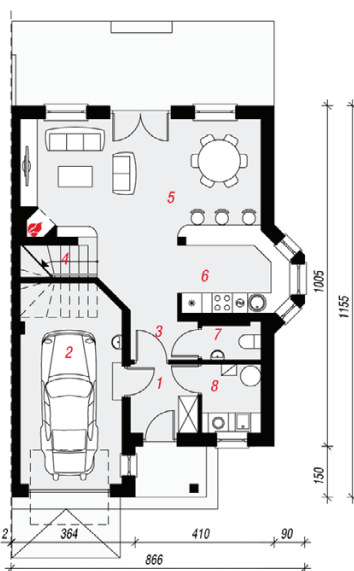
elewacja boczna



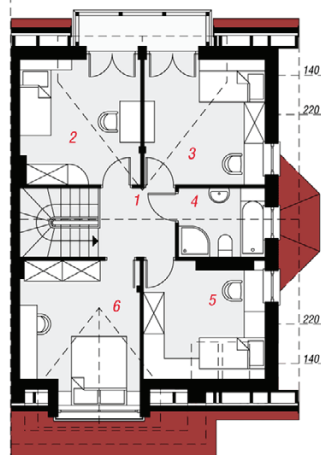
elewacja boczna



elewacja ogrodowa



PARTER



PODDASZE

Stylizacja nowoczesna

Wnętrze



Koszty budowy (netto) dla projektu
Dom w klematisach 2

Stan surowy otwarty:	109 000 zł
Roboty wykończeniowe:	104 200 zł
Instalacje wewnętrzne*:	29 800 zł
Koszty ogółem:	243 000 zł
Systemem gospodarczym:	198 920 zł

Koszty budowy netto opracowane na I kwartał 2012 (przyjęto minimalne stawki robocizny)

* koszty instalacji doliczamy w wysokości 14% do wartości robót budowlanych i 12% w przypadku domów z podpiwniczeniem

Pobierz zestawienie materiałów i dane do kalkulacji z www.archon.pl

Opis pomieszczeń:

PARTER (m ²)	67,6	(68,2)
1. Wiatrołap	4,1	
2. Garaż	16,8	(17,4)
3. Hol	7,4	
4. Schody	2,3	
5. Salon	24,6	
6. Kuchnia	7,1	
7. Toaleta	1,8	
8. Kotłownia	3,5	
PODDASZE (m ²)	51,9	(62,3)
1. Hol i schody	6,7	(6,7)
2. Pokój	10,7	(12,5)
3. Pokój	10,8	(12,7)
4. Łazienka	5,0	(5,0)
5. Pokój	8,0	(11,6)
6. Pokój	10,7	(13,8)

Zobacz dostępne wersje projektu na www.archon.pl

Pakiety i Projekty dodatkowych instalacji:

