



Dom w powojach

102,70 m² + garaż 23,50 m²

Dom jednorodzinny
4 pokoje, kuchnia, łazienka, WC, kotłownia

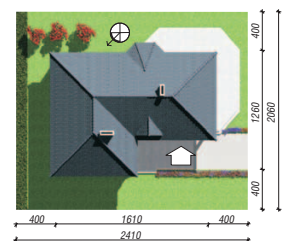
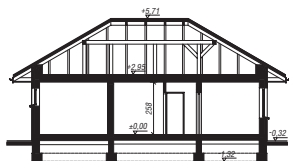
min. wymiary działki: 24,10 x 20,60 m
po adaptacji:* 24,10 x 18,60 m

*Likwidacja okien w garażu i wykusza w kuchni.

powierzchnia użytkowa: 98,30 m²
powierzchnia podłóg: (126,20) m²
powierzchnia całkowita: 157,70 m²
powierzchnia zabudowy: 157,70 m²
powierzchnia dachu: 251,80 m²
kubatura: 747,00 m³
wysokość budynku: 6,03 m
wysokość kondygnacji: 2,58 m

Technologia i konstrukcja

ściany zewn.: pustak ceramiczny Porotherm 25 cm + styropian w kropki Termo Organika 14 cm + tynk; **strop:** płyta żelbetowa; **dach:** czterospadowy, nachylenie 30 st., więźba drewniana, dachówka ceramiczna; **kocioł:** gazowy, możliwość zamiany na paliwo stałe po adaptacji; **brama garażowa:** HÖRMANN



Dodatkowe informacje oraz zdjęcia z realizacji na www.archon.pl



elevacja wejściowa



elevacja boczna



elevacja boczna



elevacja ogrodowa

Do tego projektu możesz wprowadzić zmiany, na które wyrazimy bezpłatną zgodę. Więcej na www.archon.pl



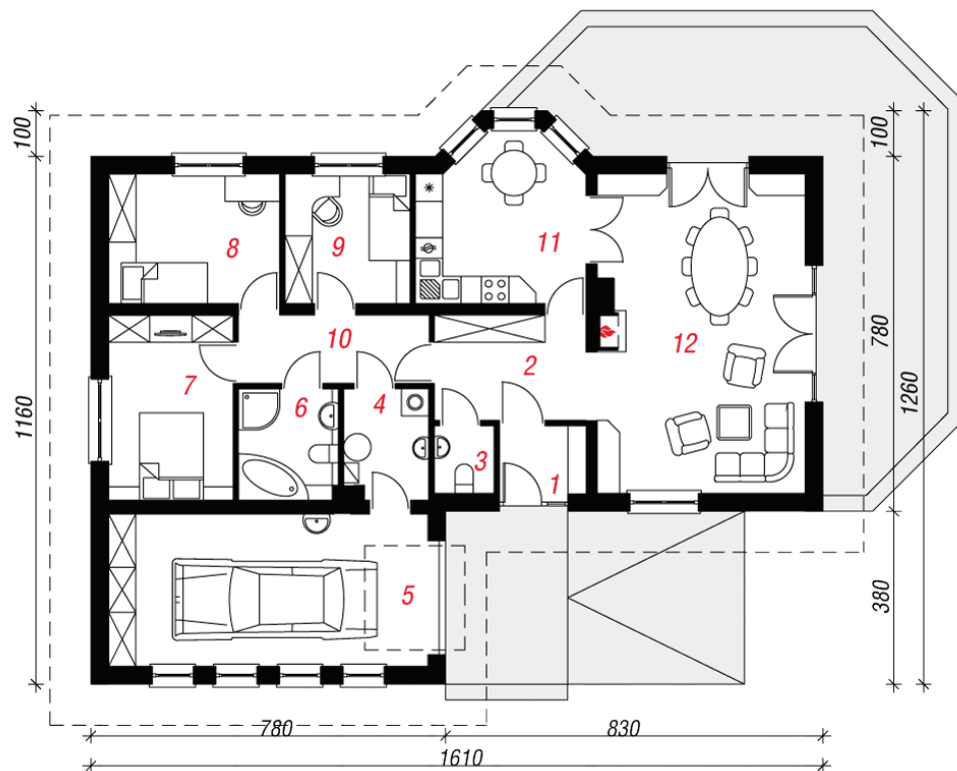
Koszty budowy (netto) dla projektu
Dom w powojach

Stan surowy otwarty:	135 600 zł
Roboty wykończeniowe:	117 200 zł
Instalacje wewnętrzne*:	35 400 zł
Koszty ogółem:	288 100 zł
Systemem gospodarczym:	236 100 zł

Koszty budowy netto opracowane na I kwartał 2012 (przyjęto minimalne stawki robocizny)

* koszty instalacji doliczamy w wysokości 14% do wartości robót budowlanych i 12% w przypadku domów z podpiwniczeniem

Pobierz zestawienie materiałów i dane do kalkulacji z www.archon.pl



PARTER

Opis pomieszczeń:

PARTER (m ²)	126,2
1. Wiatrołap	2,8
2. Hol	7,7
3. Toaleta	2,0
4. Kotłownia	4,4
5. Garaż	23,5
6. Łazienka	5,3
7. Pokój	11,1
8. Pokój	10,7
9. Pokój	7,8
10. Korytarz	6,3
11. Kuchnia	12,8
12. Salon	31,8

Zobacz dostępne wersje projektu na www.archon.pl

Pakiety i Projekty dodatkowych instalacji:

