



Dom w prymulkach

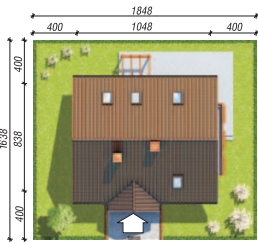
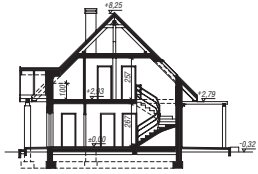
121,60 m²

Dom jednorodzinny
5 pokoi, kuchnia, 2 łazienki, kotłownia, garderoba

min. wymiary działki: 18,48 x 16,38 m
po adaptacji:* 17,48 x 16,38 m

*Zamiana okna w łazience na parterze na pustaki szklane, zamiana okien w łazience i pokoju na poddaszu na okna dachowe.

powierzchnia użytkowa: 114,00 m²
powierzchnia podłóg: (138,10) m²
powierzchnia całkowita: 151,20 m²
powierzchnia zabudowy: 87,80 m²
powierzchnia dachu: 174,60 m²
kubatura: 631,00 m³
wysokość budynku: 8,57 m
wysokość kondygnacji: 2,67 m



Dodatkowe informacje oraz zdjęcia z realizacji na www.archon.pl



elevacja wejściowa

elevacja boczna

elevacja boczna

elevacja ogrodowa

Technologia i konstrukcja

ściany zewn.: pustak ceramiczny Porotherm 25 cm + styropian w kropki Termo Organika 14 cm + tynk; **strop:** płyta żelbetowa; **schody:** żelbetowe, zabiegowe; **ścianka kolankowa:** h=100 cm; **dach:** dwuspadowy, nachylenie 45 st., więźba drewniana, dachówka ceramiczna; **kocioł:** gazowy, możliwość zamiany na paliwo stałe po adaptacji
Dodatkowo w projekcie informacje wyjaśniające jak zastosować rolety zewnętrzne firmy BECLEVER

Do tego projektu możesz wprowadzić zmiany, na które wyrazimy bezpłatną zgodę. Więcej na www.archon.pl



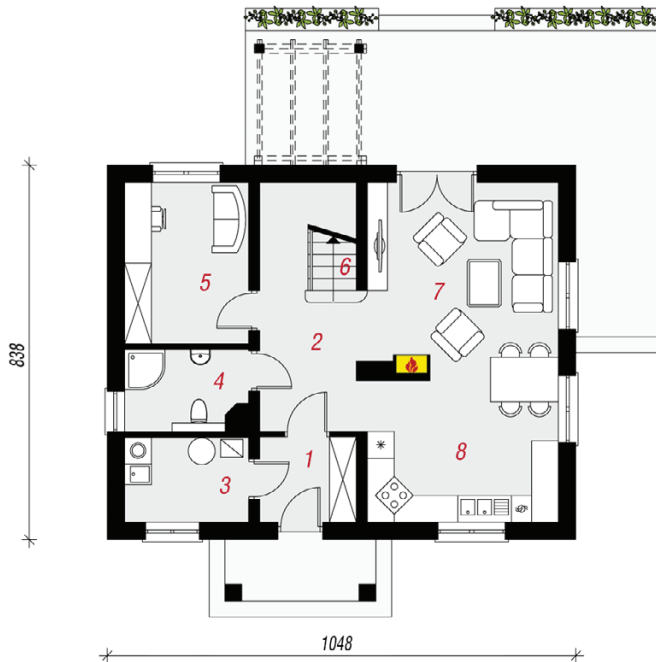
Koszty budowy (netto) dla projektu
Dom w prymulkach

Stan surowy otwarty:	108 900 zł
Roboty wykończeniowe:	118 300 zł
Instalacje wewnętrzne*:	31 800 zł
Koszty ogółem:	259 000 zł
Systemem gospodarczym:	212 680 zł

Koszty budowy netto opracowane na I kwartał 2012 (przyjęto minimalne stawki robocizny)

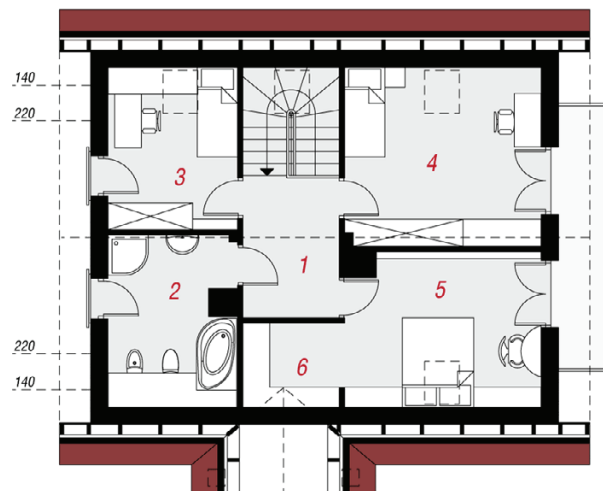
* koszty instalacji doliczamy w wysokości 14% do wartości robót budowlanych i 12% w przypadku domów z podpiwniczeniem

Pobierz zestawienie materiałów i dane do kalkulacji z www.archon.pl



PARTER

PODDASZE



Opis pomieszczeń:

PARTER (m ²)	70,5	(73,6)
1. Wiatrołap	4,1	
2. Hol	8,6	(11,7)
3. Kotłownia	5,3	
4. Łazienka	4,8	
5. Pokój	10,0	
6. Schody	5,6	
7. Salon	18,6	
8. Kuchnia	13,5	
PODDASZE (m²)	51,1	(64,5)
1. Hol	6,8	(6,8)
2. Łazienka	8,4	(10,7)
3. Pokój	8,2	(10,5)
4. Pokój	14,0	(17,5)
5. Pokój	11,4	(14,9)
6. Garderoba	2,3	(4,1)

Zobacz dostępne wersje projektu na www.archon.pl

Pakiety i Projekty dodatkowych instalacji:

