



# Dom na polanie

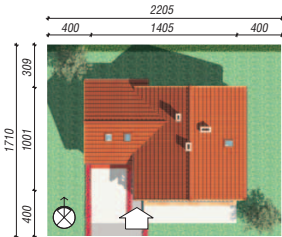
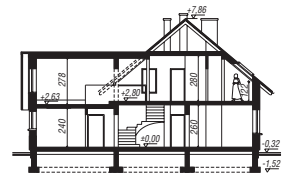
132,00 m<sup>2</sup> + garaż 18,00 m<sup>2</sup>

Dom jednorodzinny  
6 pokoi, kuchnia, 2 łazienki, WC, garderoby

min. wymiary działki: 22,05 x 17,10 m  
po adaptacji:\* 21,05 x 17,10 m

\*Likwidacja okna w garażu i zamiana okna w pokoju nad garażem na okno dachowe.

powierzchnia użytkowa: 128,70 m<sup>2</sup>  
powierzchnia podłóg: (166,50) m<sup>2</sup>  
powierzchnia całkowita: 189,20 m<sup>2</sup>  
powierzchnia zabudowy: 115,30 m<sup>2</sup>  
powierzchnia dachu: 200,00 m<sup>2</sup>  
kubatura: 642,00 m<sup>3</sup>  
wysokość budynku: 8,18 m  
wysokość kondygnacji: 2,60 m



Dodatkowe informacje oraz zdjęcia z realizacji na [www.archon.pl](http://www.archon.pl)



elevacja wejściowa



elevacja boczna



elevacja boczna



elevacja ogrodowa

## Technologia i konstrukcja

ściany zewn.: pustak ceramiczny MAX 29 cm + styropian w kropki Termo Organika 13 cm + tynk; strop: płyta żelbetowa; schody: żelbetowe, zabiegowe; ścianka kolankowa: h=122 cm; dach: dwuspadowy, nachylenie 40 st., więźba drewniana, dachówka ceramiczna; kocioł: gazowy; brama garażowa: HÖRMANN

Do tego projektu możesz wprowadzić zmiany, na które wyrazimy bezpłatną zgodę. Więcej na [www.archon.pl](http://www.archon.pl)



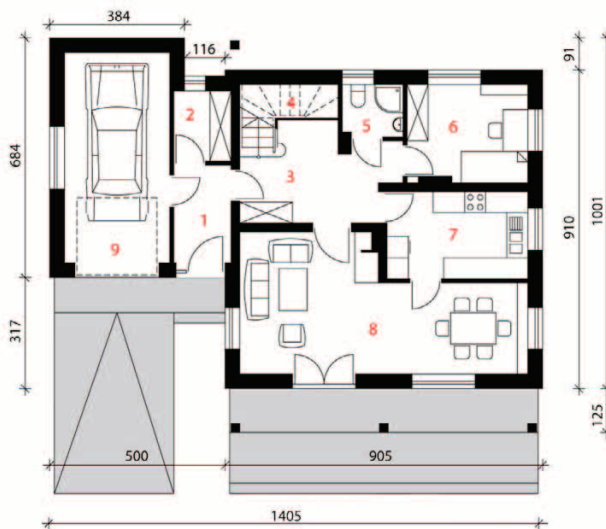
Koszty budowy (netto) dla projektu  
**Dom na polanie**

<b>Stan surowy otwarty:</b>	<b>117 700 zł</b>
Roboty wykończeniowe:	136 300 zł
Instalacje wewnętrzne*:	35 600 zł
Koszty ogółem:	289 600 zł
Systemem gospodarczym:	230 240 zł

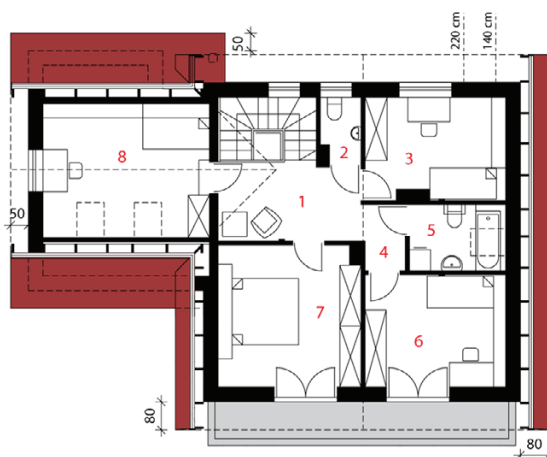
Koszty budowy netto opracowane na I kwartał 2012 (przyjęto minimalne stawki robocizny)

\* koszty instalacji doliczamy w wysokości 14% do wartości robót budowlanych i 12% w przypadku domów z podpiwniczeniem

Pobierz zestawienie materiałów i dane do kalkulacji z [www.archon.pl](http://www.archon.pl)



PARTER



PODDASZE

Stylizacja nowoczesna



## Opis pomieszczeń:

<b>PARTER (m<sup>2</sup>)</b>	<b>89,3</b>
1. Wiatrołap	4,5
2. Garderoba	3,3
3. Hol	9,7
4. Schody	4,8
5. Łazienka	2,5
6. Pokój	9,5
7. Kuchnia	10,0
8. Salon	27,0
9. Garaż	18,0

<b>PODDASZE (m<sup>2</sup>)</b>	<b>60,7</b>	<b>(77,2)</b>
1. Hol	8,0	(9,1)
2. Toaleta	2,0	(2,0)
3. Pokój	9,4	(11,5)
4. Przedpokój	2,2	(2,2)
5. Łazienka	3,9	(5,2)
6. Pokój	10,5	(12,8)
7. Pokój	13,4	(16,3)
8. Pokój	11,3	(18,1)

Zobacz dostępne wersje projektu na [www.archon.pl](http://www.archon.pl)

Pakiety i Projekty dodatkowych instalacji:

