



Dom na wzgórzu

97,70 m²

Dom jednorodzinny
4 pokoje, kuchnia, łazienka, WC, garderoby

min. wymiary działki: 14,90 x 16,70 m
po adaptacji:* 13,90 x 16,70 m

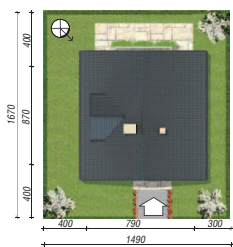
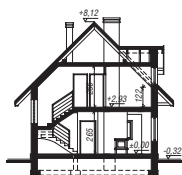
*Likwidacja lub zamiana na pustaki szklane okien w ścianach bocznych.

powierzchnia użytkowa: 93,20 m²
powierzchnia podłóg: (107,20) m²
powierzchnia całkowita: 119,30 m²
powierzchnia zabudowy: 68,70 m²
powierzchnia dachu: 152,70 m²
kubatura: 455,00 m³
wysokość budynku: 8,53 m
wysokość kondygnacji: 2,65 m

Technologia i konstrukcja

ściany zewn.: pustak ceramiczny Porotherm 25 cm + styropian w kropki Termo Organika 14 cm + tynk; **strop:** płyta żelbetowa; **schody:** żelbetowe, zabiegowe; **ścianka kolankowa:** h=122 cm; **dach:** dwuspadowy, nachylenie 45 st., więźba drewniana, dachówka ceramiczna; **kocioł:** gazowy

Do tego projektu możesz wprowadzić zmiany, na które wyrazimy bezpłatną zgodę. Więcej na www.archon.pl



Dodatkowe informacje oraz zdjęcia z realizacji na www.archon.pl



elevacja wejściowa



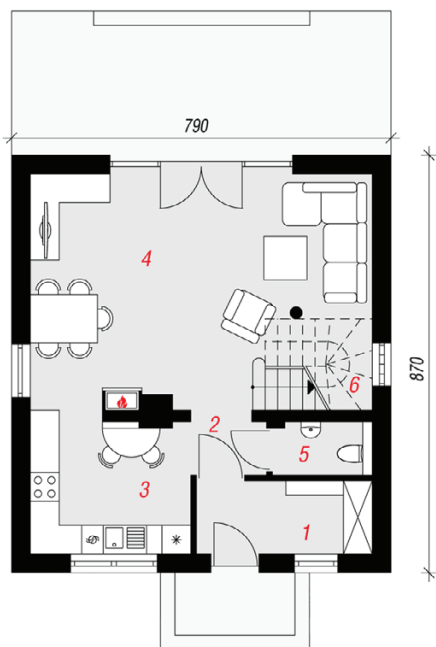
elevacja boczna



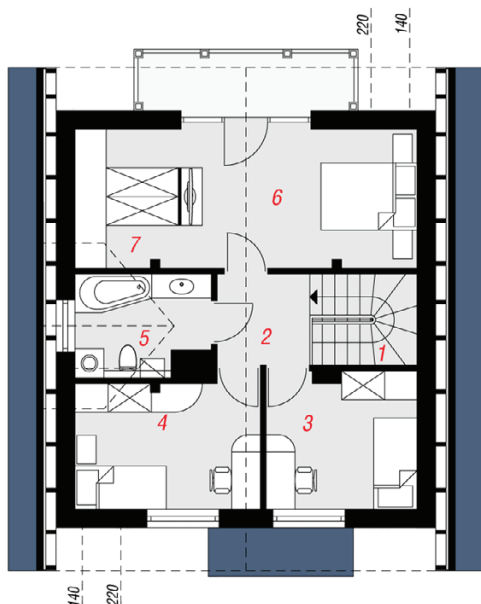
elevacja boczna



elevacja ogrodowa



PARTER



PODDASZE



Koszty budowy (netto) dla projektu
Dom na wzgórzu

Stan surowy otwarty:	90 100 zł
Roboty wykończeniowe:	89 500 zł
Instalacje wewnętrzne*:	25 100 zł
Koszty ogółem:	204 700 zł
Systemem gospodarczym:	165 180 zł

Koszty budowy netto opracowane na I kwartał 2012 (przyjęto minimalne stawki robocizny)

* koszty instalacji doliczamy w wysokości 14% do wartości robót budowlanych i 12% w przypadku domów z podpiwniczeniem

Pobierz zestawienie materiałów i dane do kalkulacji z www.archon.pl

Opis pomieszczeń:

PARTER (m²)	50,8	(53,7)
1. Wiatrołap	5,6	
2. Hol	2,3	
3. Kuchnia	9,1	
4. Salon	31,5	(34,4)
5. Toaleta	2,3	

PODDASZE (m²)	46,9	(53,5)
1. Schody	4,5	(4,5)
2. Hol	3,7	(3,7)
3. Pokój	7,2	(8,9)
4. Pokój	8,8	(10,3)
5. Łazienka	5,6	(5,6)
6. Pokój	12,6	(14,3)
7. Garderoba	4,5	(6,2)

Zobacz dostępne wersje projektu na www.archon.pl

Pakiety i Projekty dodatkowych instalacji:

