



# Dom pod bukami

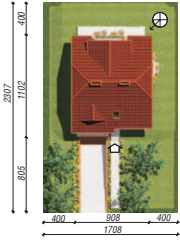
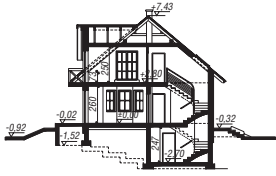
101,90 m<sup>2</sup> + piwnica 29,90 m<sup>2</sup>

Dom jednorodzinny  
4 pokoje, kuchnia, jadalnia, łazienka, WC, kotłownia, pomieszczenie gospodarcze

min. wymiary działki: 17,08 x 23,07 m  
po adaptacji\*: 15,08 x 19,02 m

\*Nie uwzględniając wjazdu do garażu w piwnicy, likwidacja wykusza. Likwidacja lub zamiana na pustaki szklane okien w ścianie bocznej.

powierzchnia użytkowa: 98,00 m<sup>2</sup>  
powierzchnia podłóg: (144,50) m<sup>2</sup>  
powierzchnia całkowita: 176,50 m<sup>2</sup>  
powierzchnia zabudowy: 81,70 m<sup>2</sup>  
powierzchnia dachu: 135,00 m<sup>2</sup>  
kubatura: 564,00 m<sup>3</sup>  
wysokość budynku: 8,35 m  
wysokość kondygnacji: 2,60 m



Dodatkowe informacje oraz zdjęcia z realizacji na [www.archon.pl](http://www.archon.pl)



elevacja wejściowa



elevacja boczna



elevacja boczna



elevacja ogrodowa

**archon**  
BIURO PROJEKTÓW

## Technologia i konstrukcja

**ściany zewn.:** pustak ceramiczny Porotherm 25 cm + styropian w kropki Termo Organika 10 cm + tynk; **strop:** płyta żelbetowa; **schody:** żelbetowe, zabiegowe; **ścianka kolankowa:** h=73 cm; **dach:** dwuspadowy, nachylenie 40 st., więźba drewniana, dachówka ceramiczna; **kocioł:** gazowy, możliwość zamiany na paliwo stałe po adaptacji; **brama garażowa:** HÖRMANN

Do tego projektu możesz wprowadzić zmiany, na które wyrazimy bezpłatną zgodę. Więcej na [www.archon.pl](http://www.archon.pl)



Koszty budowy (netto) dla projektu  
**Dom pod bukami**

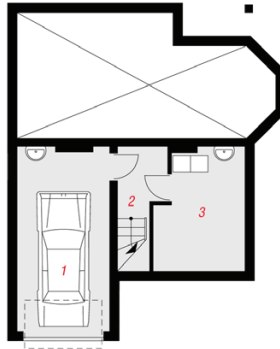
**Stan surowy otwarty: 116 300 zł**  
Roboty wykończeniowe: 138 900 zł  
Instalacje wewnętrzne\*: 30 600 zł  
Koszty ogółem: 285 700 zł  
Systemem gospodarczym: 228 260 zł

Koszty budowy netto opracowane na I kwartał 2012 (przyjęto minimalne stawki robocizny)

\* koszty instalacji doliczamy w wysokości 14% do wartości robót budowlanych i 12% w przypadku domów z podpiwniczeniem

Pobierz zestawienie materiałów i dane do kalkulacji z [www.archon.pl](http://www.archon.pl)

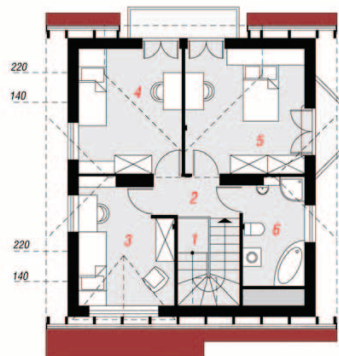
PIWNICA



PARTER



PODDASZE



## Opis pomieszczeń:

**PIWNICA (m<sup>2</sup>) 29,9**  
1. Garaż 17,8  
2. Hol 2,8  
3. Kotłownia 9,3

**PARTER (m<sup>2</sup>) 56,8**  
1. Wiatrołap 1,9  
2. Hol 8,0  
3. Schody 4,1  
4. Pom. gosp. 3,9  
5. Toaleta 1,7  
6. Kuchnia 8,1  
7. Jadalnia 9,1  
8. Salon 20,0

**PODDASZE (m<sup>2</sup>) 45,1 (57,8)**  
1. Schody 4,5 (4,5)  
2. Hol 3,4 (3,4)  
3. Pokój 8,0 (11,5)  
4. Pokój 11,1 (13,5)  
5. Pokój 12,5 (15,6)  
6. Łazienka 5,6 (9,3)

Zobacz dostępne wersje projektu na [www.archon.pl](http://www.archon.pl)

Pakiety i Projekty dodatkowych instalacji:

