



# Dom w zawiłkach

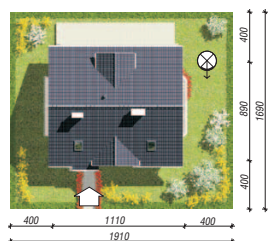
121,50 m<sup>2</sup>

Dom jednorodzinny  
6 pokoi, kuchnia, 2 łazienki, kotłownia

min. wymiary działki: 19,10 x 16,90 m  
po adaptacji:\* 18,10 x 16,30 m

\*Likwidacja wykusza w salonie, zamiana okna przy schodach na pustaki szklane.

powierzchnia użytkowa:	116,60	m <sup>2</sup>
powierzchnia podłóg:	(131,30)	m <sup>2</sup>
powierzchnia całkowita:	150,70	m <sup>2</sup>
powierzchnia zabudowy:	88,00	m <sup>2</sup>
powierzchnia dachu:	170,20	m <sup>2</sup>
kubatura:	571,00	m <sup>3</sup>
wysokość budynku:	8,61	m
wysokość kondygnacji:	2,69	m



Dodatkowe informacje oraz zdjęcia z realizacji na [www.archon.pl](http://www.archon.pl)



elevacja wejściowa



elevacja boczna



elevacja boczna



elevacja ogrodowa

## Technologia i konstrukcja

**ściany zewn.:** pustak ceramiczny Porotherm 25 cm + styropian w kropki Termo Organika 14 cm + tynk; **strop:** płyta żelbetowa; **schody:** żelbetowe, zabiegowe; **ścianka kolankowa:** h=110 cm; **dach:** dwuspadowy, nachylenie 45 st., więźba drewniana, dachówka ceramiczna; **kocioł:** gazowy, możliwość zamiany na paliwo stałe po adaptacji

Do tego projektu możesz wprowadzić zmiany, na które wyrazimy bezpłatną zgodę. Więcej na [www.archon.pl](http://www.archon.pl)



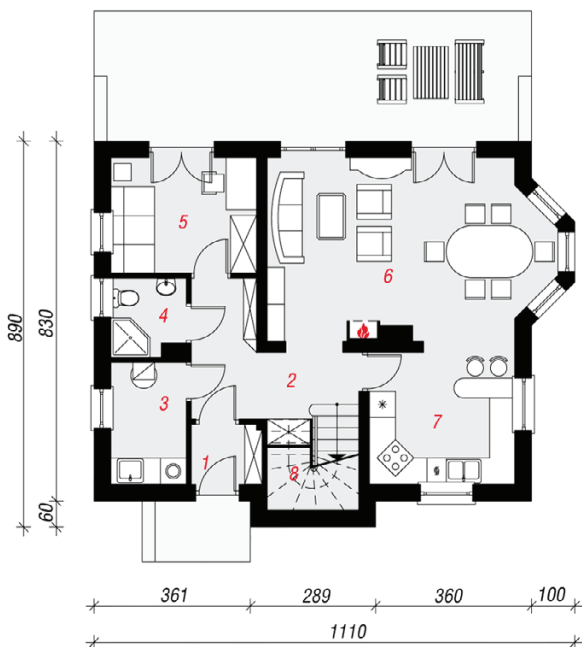
Koszty budowy (netto) dla projektu  
**Dom w zawiłkach**

<b>Stan surowy otwarty:</b>	<b>107 800 zł</b>
Roboty wykończeniowe:	133 100 zł
Instalacje wewnętrzne*:	33 700 zł
Koszty ogółem:	274 600 zł
Systemem gospodarczym:	225 160 zł

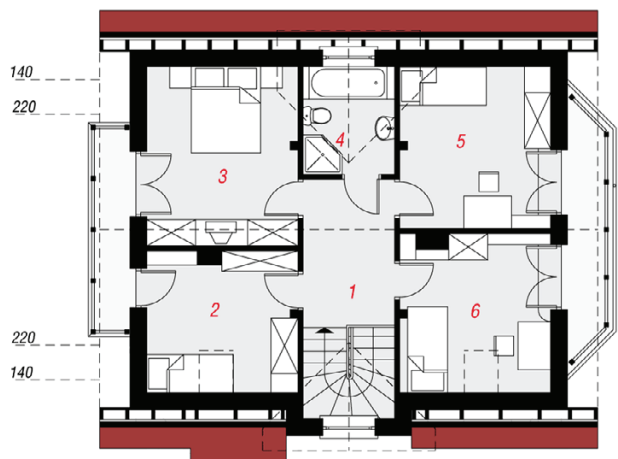
Koszty budowy netto opracowane na I kwartał 2012 (przyjęto minimalne stawki robocizny)

\* koszty instalacji doliczamy w wysokości 14% do wartości robót budowlanych i 12% w przypadku domów z podpiwniczeniem

Pobierz zestawienie materiałów i dane do kalkulacji z [www.archon.pl](http://www.archon.pl)



PARTER



PODDASZE

## Opis pomieszczeń:

PARTER (m <sup>2</sup> )	68,0	
1. Wiatrołap	2,2	
2. Hol	8,7	
3. Kotłownia	4,9	
4. Łazienka	3,0	
5. Pokój	8,9	
6. Salon	26,0	
7. Kuchnia	10,2	
8. Schody	4,1	
PODDASZE (m <sup>2</sup> )	53,5	(63,3)
1. Hol	7,1	(7,1)
2. Pokój	8,8	(11,2)
3. Pokój	11,9	(14,4)
4. Łazienka	5,2	(5,2)
5. Pokój	10,5	(12,9)
6. Pokój	10,0	(12,5)

Zobacz dostępne wersje projektu na [www.archon.pl](http://www.archon.pl)

Pakiety i Projekty dodatkowych instalacji:

