



Dom pod limbą

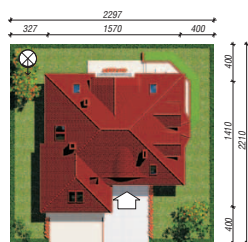
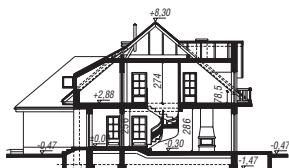
188,10 m² + garaż 35,80 m²

Dom jednorodzinny
7 pokoi, kuchnia, jadalnia, 2 łazienki, WC, pralnia, garderoby

min. wymiary działki: 22,97 x 22,10 m
po adaptacji:* 21,70 x 22,10 m

*Likwidacja wykusza w jadalni, przesunięcie okien dachowych.

powierzchnia użytkowa: 182,40 m²
powierzchnia podłóg: (262,90) m²
powierzchnia całkowita: 267,60 m²
powierzchnia zabudowy: 174,30 m²
powierzchnia dachu: 293,20 m²
kubatura: 935,00 m³
wysokość budynku: 8,77 m
wysokość kondygnacji: 2,56 m



Dodatkowe informacje oraz zdjęcia z realizacji na www.archon.pl



elevacja wejściowa

elevacja boczna

elevacja boczna

elevacja ogrodowa

Technologia i konstrukcja

ściany zewn.: pustak ceramiczny Porotherm 25 cm + styropian w kropki Termo Organika 12 cm + tynk;
strop: gęstożebrowy Teriva; **schody:** żelbetowe, wachlarzowe; **ścianka kolankowa:** h=78,5 cm;
dach: czterospadowy, nachylenie 40 st., więźba drewniana, dachówka ceramiczna; **kocioł:** gazowy, możliwość zamiany na paliwo stałe po adaptacji;
brama garażowa: HÖRMANN

Do tego projektu możesz wprowadzić zmiany, na które wyrazimy bezpłatną zgodę. Więcej na www.archon.pl



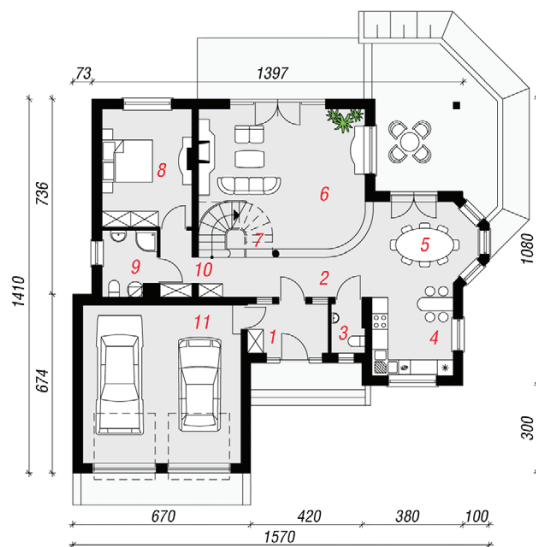
Koszty budowy (netto) dla projektu Dom pod limbą

Stan surowy otwarty: 186 900 zł
Roboty wykończeniowe: 193 800 zł
Instalacje wewnętrzne*: 53 300 zł
Koszty ogółem: 434 000 zł
Systemem gospodarczym: 354 480 zł

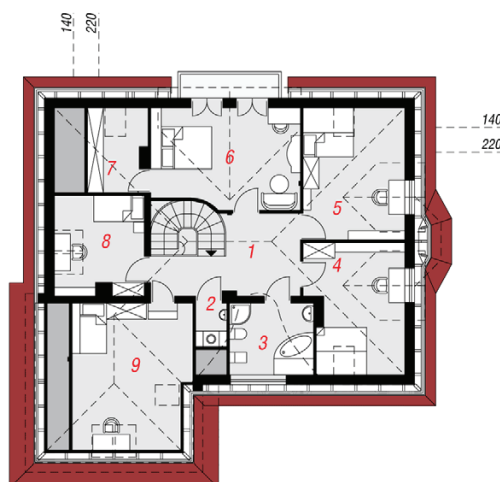
Koszty budowy netto opracowane na I kwartał 2012 (przyjęto minimalne stawki robocizny)

* koszty instalacji doliczamy w wysokości 14% do wartości robót budowlanych i 12% w przypadku domów z podpiwniczeniem

Pobierz zestawienie materiałów i dane do kalkulacji z www.archon.pl



PARTER



PODDASZE

Opis pomieszczeń:

PARTER (m ²)	133,7
1. Wiatrołap	5,6
2. Hol	10,4
3. Toaleta	2,3
4. Kuchnia	9,0
5. Jadalnia	14,0
6. Salon	28,6
7. Schody	5,0
8. Pokój	15,0
9. Łazienka	5,0
10. Przedpokój	3,0
11. Garaż	35,8

PODDASZE (m ²)	90,2 (129,2)
1. Hol	13,2 (13,2)
2. Pralnia	1,7 (2,1)
3. Łazienka	7,4 (8,9)
4. Pokój	10,4 (17,3)
5. Pokój	11,6 (19,1)
6. Pokój	18,5 (20,9)
7. Garderoba	4,0 (7,1)
8. Pokój	8,6 (13,2)
9. Pokój	14,8 (27,4)

Stylizacja nowoczesna



Zobacz dostępne wersje projektu na www.archon.pl

Pakiety i Projekty dodatkowych instalacji:

