



Dom pod czeremchą

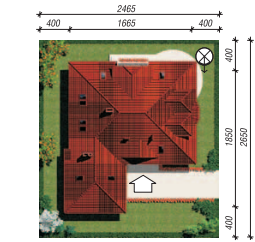
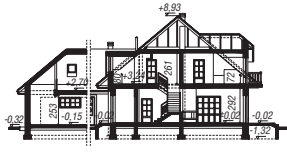
223,70 m² + garaż 40,00 m² + strych 12,60 m²

Dom jednorodzinny
7 pokoi, kuchnia, spiżarnia, jadalnia, 3 łazienki, kotłownia, pralnia, garderoby, pomieszczenie gospodarcze

min. wymiary działki: 24,65 x 26,50 m
po adaptacji:* 23,00 x 25,50 m

*Likwidacja okien w garażu i wykusa w jadalni.

powierzchnia użytkowa: 199,20 m²
powierzchnia podłóg: (328,90) m²
powierzchnia całkowita: 332,00 m²
powierzchnia zabudowy: 208,20 m²
powierzchnia dachu: 365,00 m²
kubatura: 1216,00 m³
wysokość budynku: 9,25 m
wysokość kondygnacji: 2,92 m



Dodatkowe informacje oraz zdjęcia z realizacji na www.archon.pl

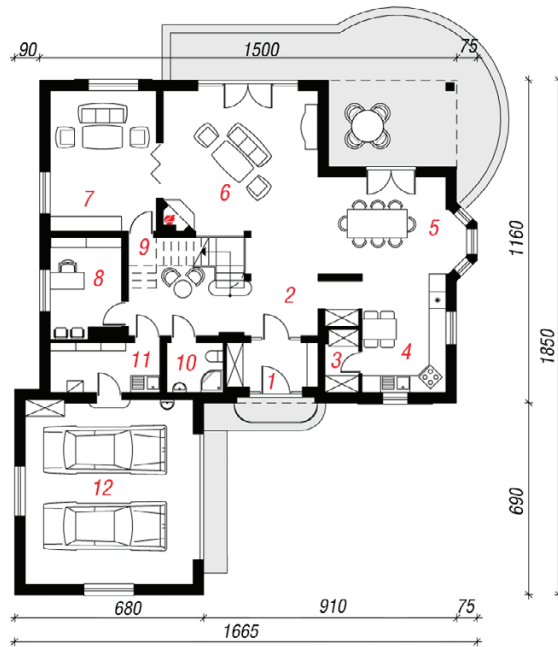


elevacja wejściowa

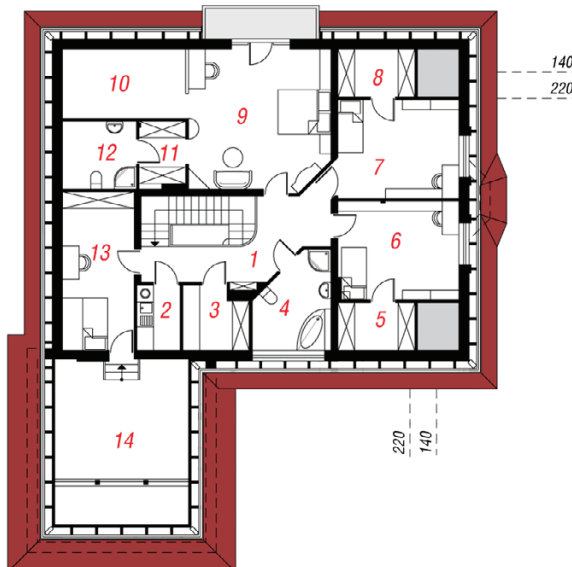
elevacja boczna

elevacja boczna

elevacja ogrodowa



PARTER



PODDASZE

Technologia i konstrukcja

ściany zewn.: bloczek z betonu komórkowego HEBEL 37,5 cm + tynk; **strop:** gęstożebrowy Teriva; **schody:** żelbetowe, trójbiegowe; **ścianka kolankowa:** h=72 cm; **dach:** czterospadowy, nachylenie 40 st., więźba drewniana, dachówka ceramiczna; **kocioł:** gazowy, możliwość zamiany na paliwo stałe po adaptacji; **brama garażowa:** HÖRMANN

Do tego projektu możesz wprowadzić zmiany, na które wyrazimy bezpłatną zgodę. Więcej na www.archon.pl



Koszty budowy (netto) dla projektu Dom pod czeremchą

Stan surowy otwarty:	261 500 zł
Roboty wykończeniowe:	228 600 zł
Instalacje wewnętrzne*:	68 600 zł
Koszty ogółem:	558 700 zł
Systemem gospodarczym:	466 300 zł

Koszty budowy netto opracowane na I kwartał 2012 (przyjęto minimalne stawki robocizny)

* koszty instalacji doliczamy w wysokości 14% do wartości robót budowlanych i 12% w przypadku domów z podpiwniczeniem

Pobierz zestawienie materiałów i dane do kalkulacji z www.archon.pl

Opis pomieszczeń:

PARTER (m²) 170,7

1. Wiatrołap	5,2
2. Hol	5,2
3. Spiżarnia	2,9
4. Kuchnia	13,9
5. Jadalnia	16,8
6. Salon	33,2
7. Pokój	19,0
8. Gabinet	9,4
9. Schody	14,4
10. Łazienka	3,7
11. Kotłownia	7,0
12. Garaż	40,0

PODDASZE (m²) 105,6 (158,2)

1. Hol	12,0	(12,0)
2. Pralnia	2,0	(3,7)
3. Pom. gosp.	2,1	(5,2)
4. Łazienka	6,1	(8,6)
5. Garderoba	1,3	(4,8)
6. Pokój	12,8	(15,3)
7. Pokój	13,4	(16,0)
8. Garderoba	1,3	(4,8)
9. Pokój	23,5	(25,6)
10. Pok.rekreacyjny	4,0	(11,0)
11. Garderoba	3,9	(3,9)
12. Łazienka	3,4	(6,5)
13. Pokój	7,2	(14,7)
14. Strych	12,6	(26,1)

Pakiety i Projekty dodatkowych instalacji:

