



# Dom w orchideach

189,20 m<sup>2</sup> + garaż 33,30 m<sup>2</sup>

Dom jednorodzinny  
6 pokoi, kuchnia, 3 łazienki, kotłownia, garderoby

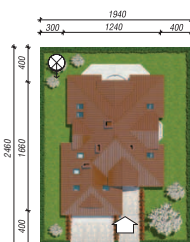
min. wymiary działki: 19,40 x 24,60 m  
po adaptacji:\* 18,60 x 24,60 m

\*Likwidacja wykusza w salonie

powierzchnia użytkowa: 173,50 m<sup>2</sup>  
powierzchnia podłóg: (257,70) m<sup>2</sup>  
powierzchnia całkowita: 259,10 m<sup>2</sup>  
powierzchnia zabudowy: 164,70 m<sup>2</sup>  
powierzchnia dachu: 285,80 m<sup>2</sup>  
kubatura: 998,60 m<sup>3</sup>  
wysokość budynku: 9,28 m  
wysokość kondygnacji: 2,80 m

## Technologia i konstrukcja

**ściany zewn.:** pustak ceramiczny Porotherm 25 cm + styropian w kropki Termo Organika 14 cm + tynk; **strop:** płyta żelbetowa; **schody:** żelbetowe, dwubiegowe; **ścianka kolankowa:** h=112 cm; **dach:** czterospadowy, nachylenie 42 st., więźba drewniana, dachówka ceramiczna; **kocioł:** gazowy, możliwość zamiany na paliwo stałe po adaptacji; **brama garażowa:** HÖRMANN



► Dodatkowe informacje oraz zdjęcia z realizacji na [www.archon.pl](http://www.archon.pl)



elevacja wejściowa



elevacja boczna



elevacja boczna



elevacja ogrodowa



Do tego projektu możesz wprowadzić zmiany, na które wyrazimy bezpłatną zgodę. Więcej na [www.archon.pl](http://www.archon.pl)



Koszty budowy (netto) dla projektu  
**Dom w orchideach**

<b>Stan surowy otwarty:</b>	<b>186 100 zł</b>
Roboty wykończeniowe:	180 800 zł
Instalacje wewnętrzne*:	51 400 zł
Koszty ogółem:	418 400 zł
Systemem gospodarczym:	343 920 zł

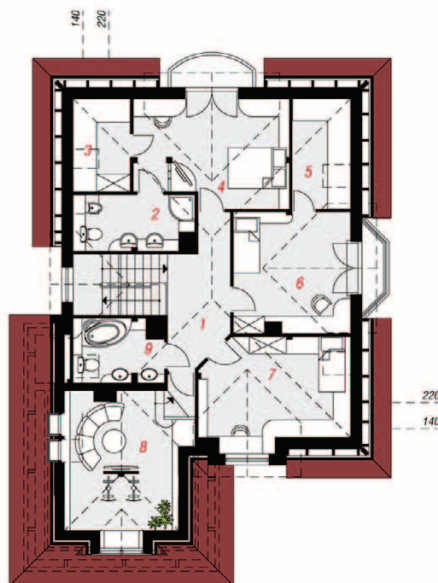
Koszty budowy netto opracowane na I kwartał 2012 (przyjęto minimalne stawki robocizny)

\* koszty instalacji doliczamy w wysokości 14% do wartości robót budowlanych i 12% w przypadku domów z podpiwniczeniem

Pobierz zestawienie materiałów i dane do kalkulacji z [www.archon.pl](http://www.archon.pl)



PARTER



PODDASZE

## Opis pomieszczeń:

PARTER (m <sup>2</sup> )	133,8	(138,4)
1. Wiatrołap	3,5	
2. Hol	7,3	
3. Kuchnia	11,0	
4. Salon	39,4	
5. Gabinet	14,1	
6. Łazienka	4,1	
7. Przedpokój	5,9	
8. Schowek	0,7	(5,3)
9. Schody	6,5	
10. Kotłownia	8,0	
11. Garaż	33,3	

## PODDASZE (m<sup>2</sup>) 88,7 (119,3)

1. Hol	9,6	(9,6)
2. Łazienka	6,1	(7,6)
3. Garderoba	3,0	(6,3)
4. Pokój	17,2	(19,0)
5. Garderoba	4,0	(7,6)
6. Pokój	15,7	(16,7)
7. Pokój	14,0	(18,5)
8. Pok.rekreacyjny	14,3	(27,5)
9. Łazienka	4,8	(6,5)

Stylizacja nowoczesna



Zobacz dostępne wersje projektu na [www.archon.pl](http://www.archon.pl)

Pakiety i Projekty dodatkowych instalacji:

