

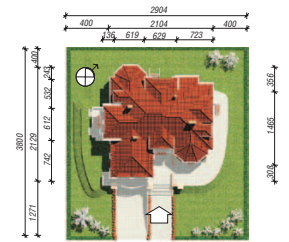
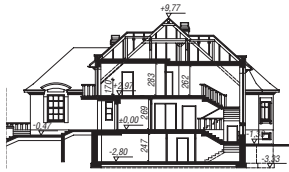


Rezydencja w Radomiu

430,00 m² + piwnica 258,70 m²

Dom jednorodzinny
6 pokoi, kuchnia, spiżarnia, jadalnia, 4 łazienki, WC, kotłownia, pralnia, garderoby, pomieszczenie gospodarcze, antresola

min. wymiary działki:	29,04 x 38,00	m
powierzchnia użytkowa:	406,90	m ²
powierzchnia podłóg:	(704,20)	m ²
powierzchnia całkowita:	852,60	m ²
powierzchnia zabudowy:	324,00	m ²
powierzchnia dachu:	516,30	m ²
kubatura:	2982,00	m ³
wysokość budynku:	11,44	m
wysokość kondygnacji:	2,69	m



■ Dodatkowe informacje oraz zdjęcia z realizacji na www.archon.pl



elevacja wejściowa

elevacja boczna

elevacja boczna

elevacja ogrodowa

Technologia i konstrukcja

ściany zewn.: pustak ceramiczny Porotherm 25 cm + wełna mineralna 12 cm + klinkier;
strop: płyta żelbetowa; **schody:** żelbetowe, trójbiegowe; **ścianka kolankowa:** h=170 cm;
dach: czterospadowy, nachylenie 42 st., więźba drewniana, dachówka ceramiczna; **kocioł:** gazowy, możliwość zamiany na paliwo stałe po adaptacji;
brama garażowa: HÖRMANN

Do tego projektu możesz wprowadzić zmiany, na które wyrazimy bezpłatną zgodę. Więcej na www.archon.pl



Koszty budowy (netto) dla projektu Rezydencja w Radomiu

Stan surowy otwarty:	623 400 zł
Roboty wykończeniowe:	594 800 zł
Instalacje wewnętrzne*:	146 200 zł
Koszty ogółem:	1 364 400 zł
Systemem gospodarczym:	1 133 040 zł

Koszty budowy netto opracowane na I kwartał 2012 (przyjęto minimalne stawki robocizny)

* koszty instalacji doliczamy w wysokości 14% do wartości robót budowlanych i 12% w przypadku domów z podpiwniczeniem

Pobierz zestawienie materiałów i dane do kalkulacji z www.archon.pl

Opis pomieszczeń:

PIWNICA (m²) 258,7 (264,2)

1. Korytarz	11,7	(11,7)
2. Pom. gosp.	8,3	(10,9)
3. Pom. gosp.	46,7	(46,7)
4. Kotłownia	36,1	(36,1)
5. Pralnia	22,4	(22,4)
6. Schowek	1,8	(4,7)
7. Pok.rekreacyjny	35,7	(35,7)
8. Pok.rekreacyjny	21,1	(21,1)
9. Sauna	5,4	(5,4)
10. Łazienka	5,4	(5,4)
11. Garaż	46,6	(46,6)
12. Korytarz	4,6	(4,6)
13. Hol	7,9	(7,9)
14. Schody	5,0	(5,0)

PARTER (m²) 249,0

1. Wiatrołap	11,8
2. Hol	27,9
3. Jadalnia	40,3
4. Salon	47,8
5. Kuchnia	33,0
6. Spiżarnia	3,5
7. Pokój	36,1
8. Garderoba	6,6
9. Garderoba	5,8
10. Łazienka	18,7
11. Toaleta	6,0
12. Korytarz	7,1
13. Schody	4,4

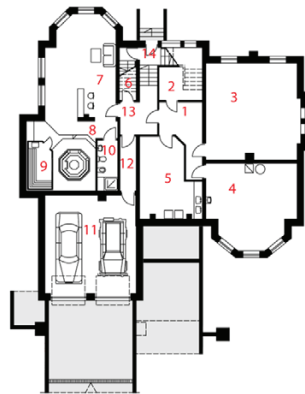
PODDASZE (m²) 181,0 (191,0)

1. Hol	15,5	(15,5)
2. Studio	25,2	(25,2)
3. Pokój	33,6	(33,6)
4. Łazienka	24,5	(27,6)
5. Antresola	7,5	(9,5)
6. Schody	11,0	(11,0)
7. Pokój	23,4	(24,8)
8. Łazienka	19,8	(22,6)
9. Garderoba	7,2	(7,9)
10. Korytarz	6,4	(6,4)
11. Korytarz	6,9	(6,9)

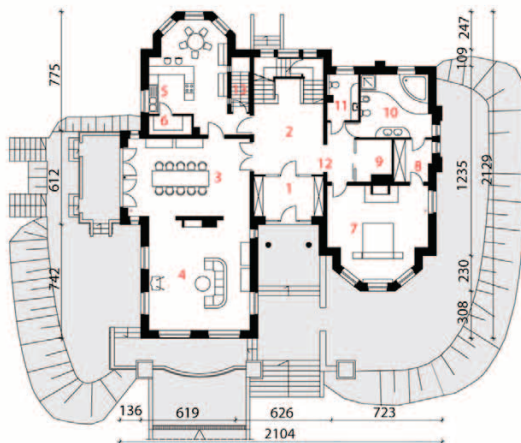
Pakiety i Projekty dodatkowych instalacji:



PIWNICA



PARTER



PODDASZE

