



Dom pod cisami

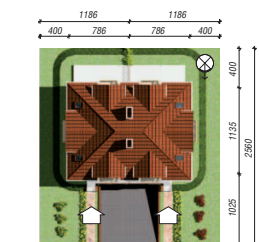
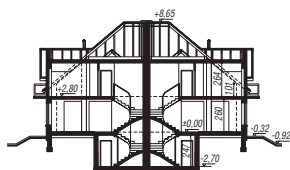
124,30 m² + piwnica 36,50 m²

Dom do zabudowy bliźniaczej
5 pokoi, kuchnia, jadalnia, 2 łazienki, kotłownia, garderoby

min. wymiary działki: 11,86 x 25,60 m
po adaptacji:* 11,46 x 20,65 m

*Likwidacja wykusza. Nie uwzględniamy wjazdu do garażu w piwnicy.

powierzchnia użytkowa: 121,70 m²
powierzchnia podłóg: (172,40) m²
powierzchnia całkowita: 206,20 m²
powierzchnia zabudowy: 91,80 m²
powierzchnia dachu: 145,40 m²
kubatura: 634,00 m³
wysokość budynku: 9,57 m
wysokość kondygnacji: 2,60 m



Dodatkowe informacje oraz zdjęcia z realizacji na www.archon.pl



elevacja wejściowa



elevacja boczna



elevacja boczna



elevacja ogrodowa

archon
BIURO PROJEKTÓW

Technologia i konstrukcja

ściany zewn.: pustak ceramiczny MAX 29 cm + styropian w kropki Termo Organika 11 cm + tynk; **strop:** płyta żelbetonowa; **schody:** żelbetonowe, zabiegowe; **ścianka kolankowa:** h=101 cm; **dach:** czterospadowy, nachylenie 40 st., więźba drewniana, dachówka ceramiczna; **kocioł:** gazowy, możliwość zamiany na paliwo stałe po adaptacji; **brama garażowa:** HÖRMANN

Do tego projektu możesz wprowadzić zmiany, na które wyrazimy bezpłatną zgodę. Więcej na www.archon.pl



Koszty budowy (netto) dla projektu
Dom pod cisami

Stan surowy otwarty: 143 600 zł
Roboty wykończeniowe: 136 400 zł
Instalacje wewnętrzne*: 33 600 zł
Koszty ogółem: 313 600 zł
Systemem gospodarczym: 242 160 zł

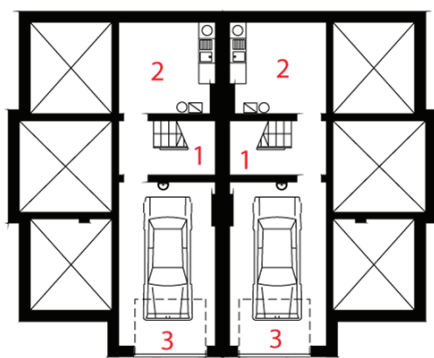
Koszty budowy netto opracowane na I kwartał 2012 (przyjęto minimalne stawki robocizny)

* koszty instalacji doliczamy w wysokości 14% do wartości robót budowlanych i 12% w przypadku domów z podpiwniczeniem

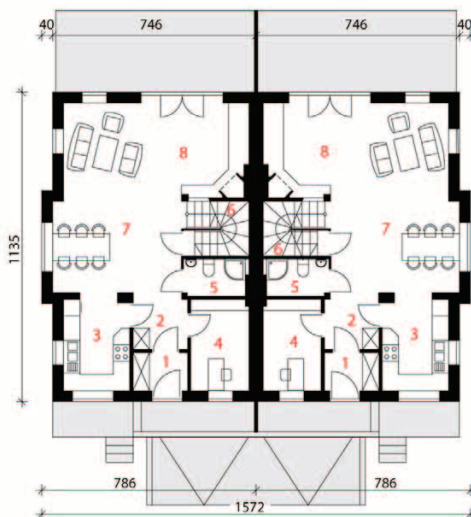
Pobierz zestawienie materiałów i dane do kalkulacji z www.archon.pl



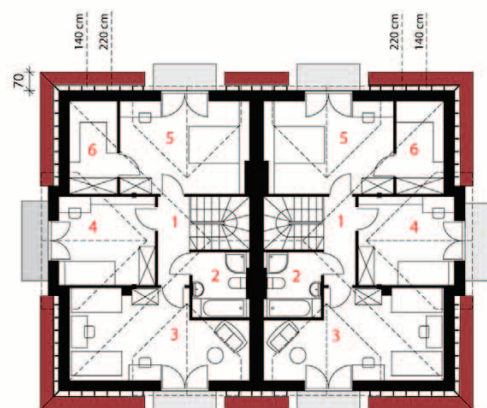
PIWNICA



PARTER



PODDASZE



Opis pomieszczeń:

PIWNICA (m²) 36,5
1. Kotłownia 11,7
2. Hol 3,7
3. Garaż 21,1

PARTER (m²) 70,3

1. Wiatrołap 2,8
2. Hol 4,1
3. Kuchnia 8,4
4. Gabinet 7,1
5. Łazienka 3,2
6. Schody 4,9
7. Jadalnia 15,9
8. Salon 23,9

PODDASZE (m²) 54,0 (65,6)

1. Hol 4,1 (4,1)
2. Łazienka 5,0 (5,0)
3. Pokój 15,6 (21,2)
4. Pokój 11,5 (12,2)
5. Pokój 15,2 (16,8)
6. Garderoba 2,6 (6,3)

Zobacz dostępne wersje projektu na www.archon.pl

Pakiety i Projekty dodatkowych instalacji:

