



# Dom w nasturcjach

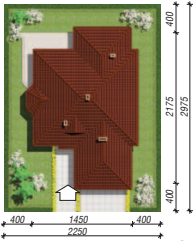
150,10 m<sup>2</sup> + garaż 35,80 m<sup>2</sup>

Dom jednorodzinny  
5 pokoi, kuchnia, łazienka, WC, kotłownia, garderoby

min. wymiary działki: 22,50 x 29,75 m  
po adaptacji\*: 21,50 x 28,75 m

\*Likwidacja wykusza w jadalni, likwidacja lub zamiana na pustki szklane okien w pokoju i garderobie.

powierzchnia użytkowa: 141,10 m<sup>2</sup>  
powierzchnia podłóg: (185,90) m<sup>2</sup>  
powierzchnia całkowita: 279,20 m<sup>2</sup>  
powierzchnia zabudowy: 224,80 m<sup>2</sup>  
powierzchnia dachu: 330,50 m<sup>2</sup>  
kubatura: 830,30 m<sup>3</sup>  
wysokość budynku: 7,25 m  
wysokość kondygnacji: 2,68 m



Dodatkowe informacje oraz zdjęcia z realizacji na [www.archon.pl](http://www.archon.pl)

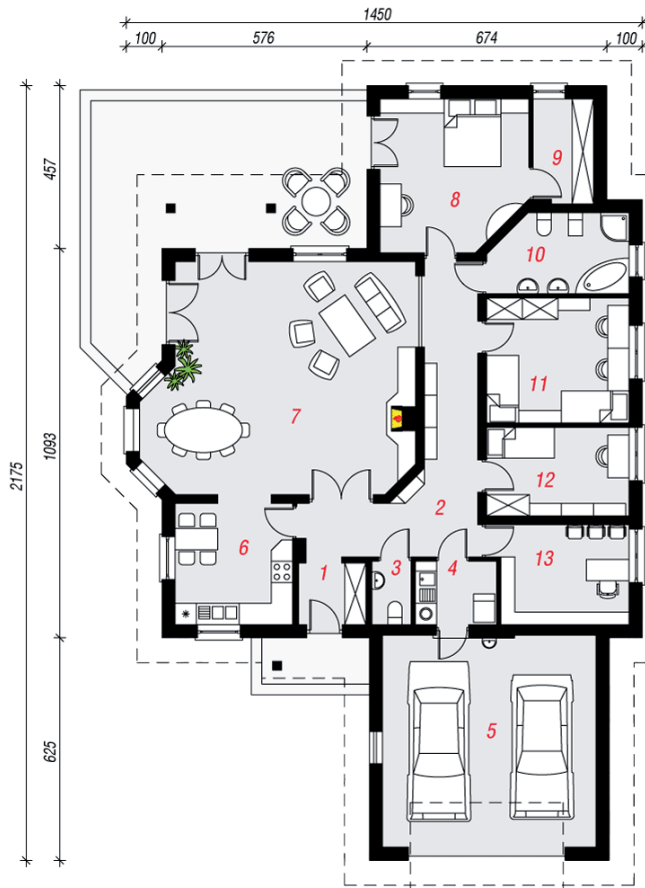


elevacja wejściowa

elevacja boczna

elevacja boczna

elevacja ogrodowa



PARTER

Stylizacja



## Technologia i konstrukcja

ściany zewn.: pustak ceramiczny Porotherm 25 cm + styropian w kropki Termo Organika 12 cm + tynk; **strop:** płyta żelbetowa; **dach:** czterospadowy, nachylenie 30 st., więźba drewniana, dachówka ceramiczna; **kocioł:** gazowy; **brama garażowa:** HÖRMANN

Do tego projektu możesz wprowadzić zmiany, na które wyrazimy bezpłatną zgodę. Więcej na [www.archon.pl](http://www.archon.pl)



Koszty budowy (netto) dla projektu  
**Dom w nasturcjach**

<b>Stan surowy otwarty:</b>	<b>172 738 zł</b>
Roboty wykończeniowe:	202 780 zł
Instalacje wewnętrzne*:	52 573 zł
Koszty ogółem:	428 091 zł
Systemem gospodarczym:	299 663 zł

Kosztorys w przygotowaniu - podane stawki są kosztami szacunkowymi

\* koszty instalacji doliczamy w wysokości 14% do wartości robót budowlanych i 12% w przypadku domów z podpiwniczeniem

Pobierz zestawienie materiałów i dane do kalkulacji z [www.archon.pl](http://www.archon.pl)

## Opis pomieszczeń:

PARTER (m <sup>2</sup> )	185,9
1. Wiatrołap	3,5
2. Hol	18,3
3. Toaleta	2,0
4. Kotłownia	4,1
5. Garaż	35,8
6. Kuchnia	11,2
7. Salon	46,2
8. Pokój	16,9
9. Garderoba	4,9
10. Łazienka	8,4
11. Pokój	14,0
12. Pokój	10,0
13. Gabinet	10,6

Zobacz dostępne wersje oraz projekty dodatkowych instalacji do projektu na [www.archon.pl](http://www.archon.pl)