



Dom w peoniach

173,30 m²

Dom jednorodzinny
5 pokoi, kuchnia, 2 łazienki, kotłownia, garderoby

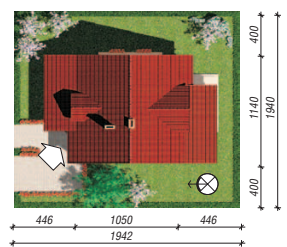
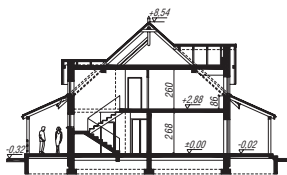
min. wymiary działki: 19,40 x 19,42 m
po adaptacji:* 19,40 x 18,50 m

*Zmniejszenie zadaszenia nad tarasami.

powierzchnia użytkowa: 159,80 m²
powierzchnia podłóg: (186,60) m²
powierzchnia całkowita: 213,70 m²
powierzchnia zabudowy: 119,70 m²
powierzchnia dachu: 254,30 m²
kubatura: 803,00 m³
wysokość budynku: 8,86 m
wysokość kondygnacji: 2,68 m

Technologia i konstrukcja

ściany zewn.: pustak ceramiczny MAX 29 cm + styropian w kropki Termo Organika 11 cm + tynk; **strop:** płyta żelbetowa; **schody:** żelbetowe, dwubiegowe; **ścianka kolankowa:** h=86 cm; **dach:** dwuspadowy, nachylenie 42 st., więźba drewniana, dachówka ceramiczna; **kocioł:** gazowy, możliwość zamiany na paliwo stałe po adaptacji



Dodatkowe informacje oraz zdjęcia z realizacji na www.archon.pl



elevacja wejściowa



elevacja boczna



elevacja boczna



elevacja ogrodowa

Do tego projektu możesz wprowadzić zmiany, na które wyrazimy bezpłatną zgodę. Więcej na www.archon.pl



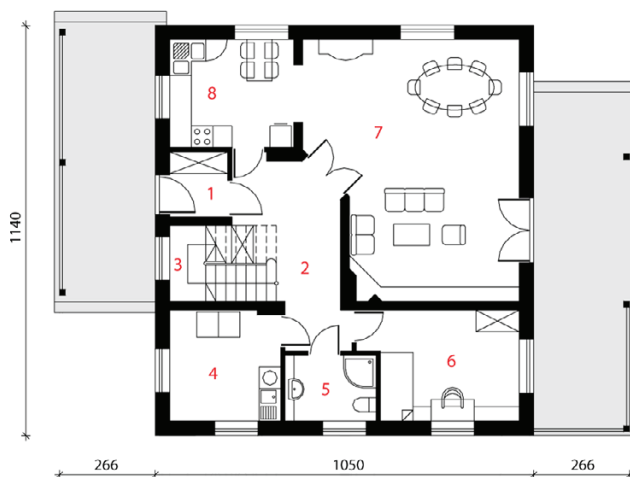
Koszty budowy (netto) dla projektu
Dom w peoniach

Stan surowy otwarty: 131 500 zł
Roboty wykończeniowe: 153 100 zł
Instalacje wewnętrzne*: 39 800 zł
Koszty ogółem: 324 300 zł
Systemem gospodarczym: 258 460 zł

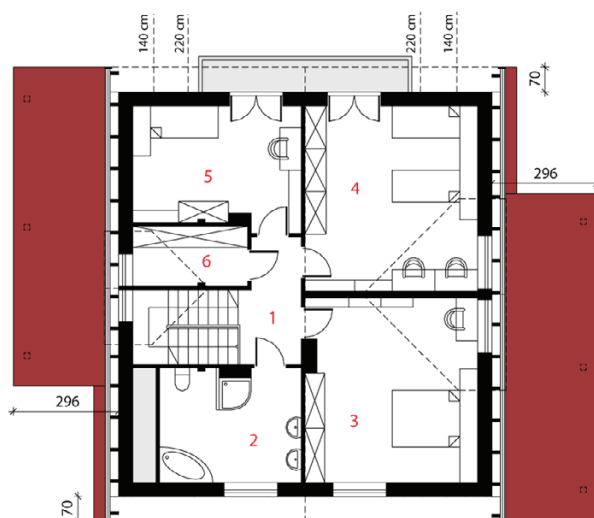
Koszty budowy netto opracowane na I kwartał 2012 (przyjęto minimalne stawki robocizny)

* koszty instalacji doliczamy w wysokości 14% do wartości robót budowlanych i 12% w przypadku domów z podpiwniczeniem

Pobierz zestawienie materiałów i dane do kalkulacji z www.archon.pl



PARTER



PODDASZE

Opis pomieszczeń:

PARTER (m ²)	96,2	
1. Wiatrołap	2,9	(5,8)
2. Hol	11,3	(25,5)
3. Schody	6,2	(15,8)
4. Kotłownia	9,4	(21,5)
5. Łazienka	4,6	(10,3)
6. Pokój	12,6	(28,5)
7. Salon	38,9	(88,4)
8. Kuchnia	10,3	(23,2)

PODDASZE (m ²)	77,1	(90,4)
1. Hol	5,8	(6,7)
2. Łazienka	11,4	(13,1)
3. Pokój	21,5	(24,8)
4. Pokój	21,9	(25,2)
5. Pokój	12,4	(14,2)
6. Garderoba	4,1	(4,7)

Stylizacja nowoczesna



Pakiety i Projekty dodatkowych instalacji:

