



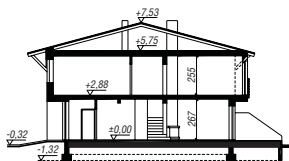
Dom pod cedrami 2

130,10 m² + garaż 15,60 m²

Dom do zabudowy bliźniaczej
5 pokoi, kuchnia, łazienka, WC, kotłownia

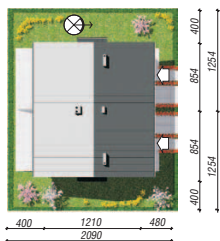
min. wymiary działki: 12,54 x 20,90 m

| | | |
|-------------------------|----------|----------------|
| powierzchnia użytkowa: | 126,10 | m ² |
| powierzchnia podłóg: | (146,70) | m ² |
| powierzchnia całkowita: | 187,50 | m ² |
| powierzchnia zabudowy: | 92,20 | m ² |
| powierzchnia dachu: | 133,30 | m ² |
| kubatura: | 628,00 | m ³ |
| wysokość budynku: | 7,85 | m |
| wysokość kondygnacji: | 2,67 | m |



archon
BIURO PROJEKTÓW

Dodatkowe informacje oraz zdjęcia z realizacji na www.archon.pl



elevacja wejściowa



elevacja boczna



elevacja boczna



elevacja ogrodowa

Technologia i konstrukcja

ściany zewn.: pustak ceramiczny Porotherm 25 cm + styropian w kropki Termo Organika 14 cm + tynk; **strop:** płyta żelbetowa; **schody:** żelbetowe, zabiegowe; **dach:** dwuspadowy, nachylenie 15 st., więźba drewniana, blacha; **kocioł:** gazowy; **brama garażowa:** HÖRMANN

Do tego projektu możesz wprowadzić zmiany, na które wyrazimy bezpłatną zgodę. Więcej na www.archon.pl



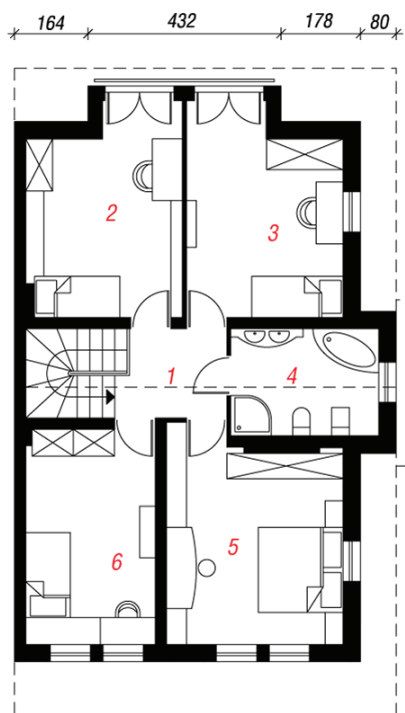
Koszty budowy (netto) dla projektu Dom pod cedrami 2

| | |
|-----------------------------|-------------------|
| Stan surowy otwarty: | 119 700 zł |
| Roboty wykończeniowe: | 120 400 zł |
| Instalacje wewnętrzne*: | 33 600 zł |
| Koszty ogółem: | 273 700 zł |
| Systemem gospodarczym: | 220 020 zł |

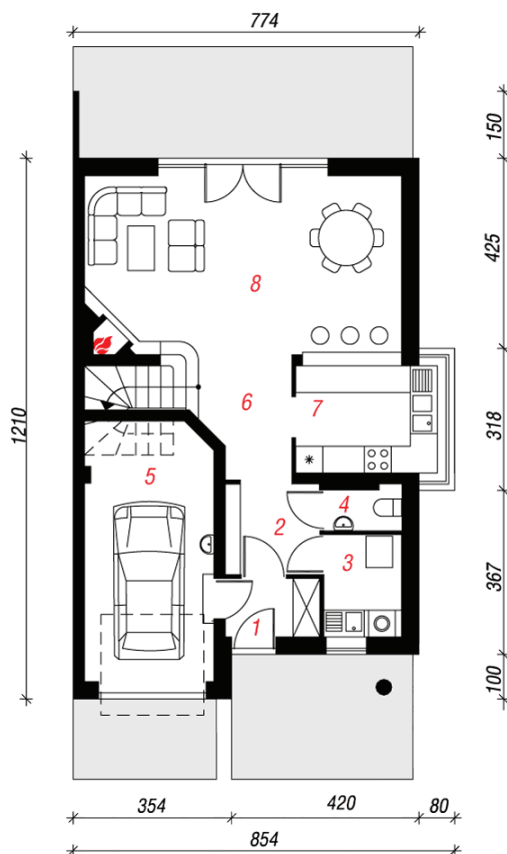
Koszty budowy netto opracowane na I kwartał 2012 (przyjęto minimalne stawki robocizny)

* koszty instalacji doliczamy w wysokości 14% do wartości robót budowlanych i 12% w przypadku domów z podpiwniczeniem

Pobierz zestawienie materiałów i dane do kalkulacji z www.archon.pl



PIĘTRO



PARTER

Opis pomieszczeń:

| PARTER (m ²) | 70,6 | (71,6) |
|-------------------------------|-------------|--------|
| 1. Wiatrołap | 2,8 | |
| 2. Hol | 4,2 | |
| 3. Kotłownia | 4,0 | |
| 4. Toaleta | 1,7 | |
| 5. Garaż | 15,6 | (16,6) |
| 6. Hol | 7,1 | |
| 7. Kuchnia | 7,6 | |
| 8. Salon | 27,6 | |
| PIĘTRO (m²) | 75,1 | |
| 1. Hol | 4,9 | |
| 2. Pokój | 15,4 | |
| 3. Pokój | 15,2 | |
| 4. Łazienka | 7,6 | |
| 5. Pokój | 18,1 | |
| 6. Pokój | 13,9 | |

Zobacz dostępne wersje projektu na www.archon.pl

Pakiety i Projekty dodatkowych instalacji:

