



Dom w chabrach 2

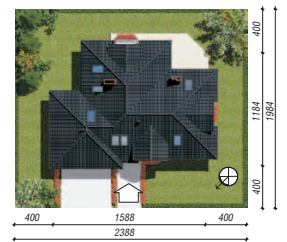
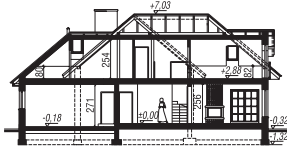
144,40 m² + garaż 35,80 m²
+ strych 2,50 m²

Dom jednorodzinny
6 pokoi, kuchnia, 2 łazienki, kotłownia, garderoby

min. wymiary działki: 23,88 x 19,84 m
po adaptacji:* 22,88 x 19,00 m

*Likwidacja okien w garażu.

powierzchnia użytkowa: 133,20 m²
powierzchnia podłóg: (225,20) m²
powierzchnia całkowita: 218,10 m²
powierzchnia zabudowy: 146,00 m²
powierzchnia dachu: 248,20 m²
kubatura: 735,00 m³
wysokość budynku: 7,35 m
wysokość kondygnacji: 2,56 m



Dodatkowe informacje oraz zdjęcia z realizacji na www.archon.pl



elewacja wejściowa

elewacja boczna

elewacja boczna

elewacja ogrodowa

Technologia i konstrukcja

ściany zewn.: bloczek keramzytobetonowy OPTIROC 36,5 cm + tynk; **strop:** gęstożebrowy Teriva; **schody:** żelbetowe, zabiegowe; **ścianka kolankowa:** h=82 cm; **dach:** czterospadowy, nachylenie 40 st., więźba drewniana wzmocniona ramkami stalowymi, dachówka ceramiczna; **kocioł:** gazowy, możliwość zamiany na paliwo stałe po adaptacji; **brama garażowa:** HÖRMANN

Do tego projektu możesz wprowadzić zmiany, na które wyrazimy bezpłatną zgodę. Więcej na www.archon.pl

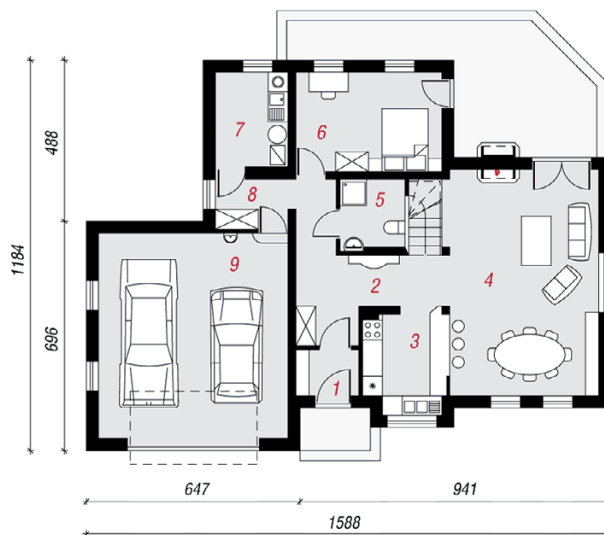
Koszty budowy (netto) dla projektu Dom w chabrach 2

Stan surowy otwarty: 172 500 zł
Roboty wykończeniowe: 137 400 zł
Instalacje wewnętrzne*: 43 400 zł
Koszty ogółem: 353 300 zł
Systemem gospodarczym: 294 820 zł

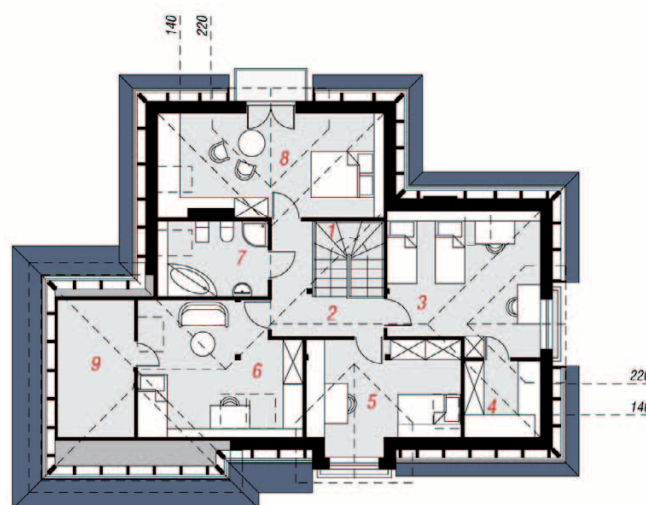
Koszty budowy netto opracowane na I kwartał 2012 (przyjęto minimalne stawki robocizny)

* koszty instalacji doliczamy w wysokości 14% do wartości robót budowlanych i 12% w przypadku domów z podpiwniczeniem

Pobierz zestawienie materiałów i dane do kalkulacji z www.archon.pl



PARTER



PODDASZE

Opis pomieszczeń:

PARTER (m ²)	116,0
1. Wiatrołap	2,6
2. Hol	11,8
3. Kuchnia	7,8
4. Salon	31,8
5. Łazienka	3,4
6. Pokój	13,2
7. Kotłownia	6,3
8. Garderoba	3,3
9. Garaż	35,8

PODDASZE (m ²)	66,7 (109,2)
1. Schody	4,9 (4,9)
2. Hol	7,1 (7,1)
3. Pokój	11,9 (19,2)
4. Garderoba	1,6 (5,3)
5. Pokój	10,7 (14,5)
6. Pokój	12,0 (19,6)
7. Łazienka	5,1 (7,7)
8. Pokój	10,9 (21,2)
9. Strych	2,5 (9,7)

Stylizacja nowoczesna



Zobacz dostępne wersje oraz projekty dodatkowych instalacji do projektu na www.archon.pl