



# Dom w magnoliach 2

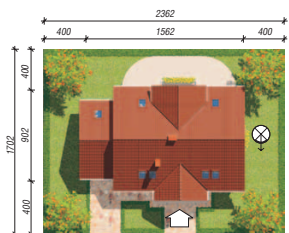
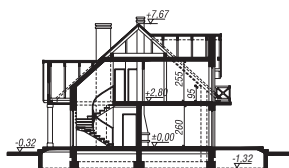
153,90 m<sup>2</sup> + garaż 19,10 m<sup>2</sup>

Dom jednorodzinny  
6 pokoi, kuchnia, jadalnia, 2 łazienki, kotłownia

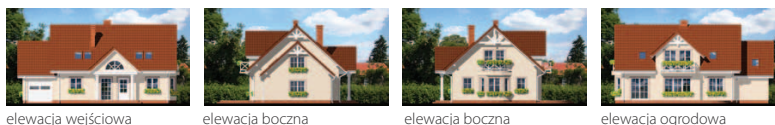
min. wymiary działki: 23,62 x 17,02 m  
po adaptacji:\* 21,92 x 17,02 m

\*Likwidacja okna w garażu i zamiana okna w pokoju nad garażem na okno dachowe, likwidacja wykusza w jadalni.

powierzchnia użytkowa: 147,50 m<sup>2</sup>  
powierzchnia podłóg: (188,20) m<sup>2</sup>  
powierzchnia całkowita: 210,80 m<sup>2</sup>  
powierzchnia zabudowy: 124,50 m<sup>2</sup>  
powierzchnia dachu: 226,00 m<sup>2</sup>  
kubatura: 789,00 m<sup>3</sup>  
wysokość budynku: 7,99 m  
wysokość kondygnacji: 2,60 m



Dodatkowe informacje oraz zdjęcia z realizacji na [www.archon.pl](http://www.archon.pl)



elevacja wejściowa

elevacja boczna

elevacja boczna

elevacja ogrodowa

## Technologia i konstrukcja

**ściany zewn.:** pustak ceramiczny Porotherm 25 cm + styropian w kropki Termo Organika 13 cm + tynk; **strop:** płyta żelbetowa; **schody:** drewniane, zabiegowe; **ścianka kolankowa:** h=95 cm; **dach:** dwuspadowy, nachylenie 42 st., więźba drewniana, dachówka ceramiczna; **kocioł:** gazowy; **brama garażowa:** HÖRMANN

Do tego projektu możesz wprowadzić zmiany, na które wyrazimy bezpłatną zgodę. Więcej na [www.archon.pl](http://www.archon.pl)



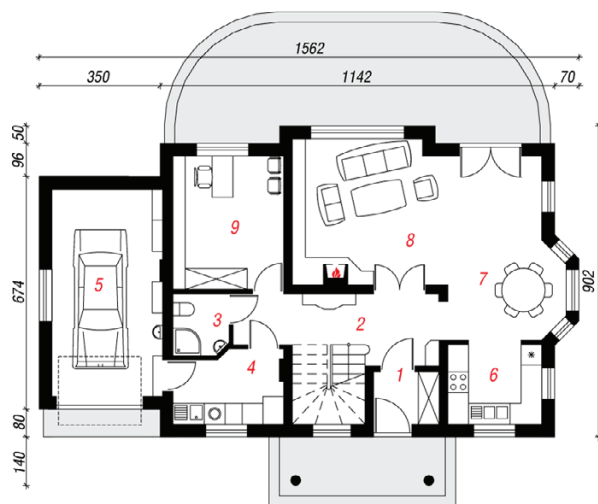
## Koszty budowy (netto) dla projektu Dom w magnoliach 2

| Stan surowy otwarty:    | 133 500 zł |
|-------------------------|------------|
| Roboty wykończeniowe:   | 152 900 zł |
| Instalacje wewnętrzne*: | 40 100 zł  |
| Koszty ogółem:          | 326 500 zł |
| Systemem gospodarczym:  | 265 620 zł |

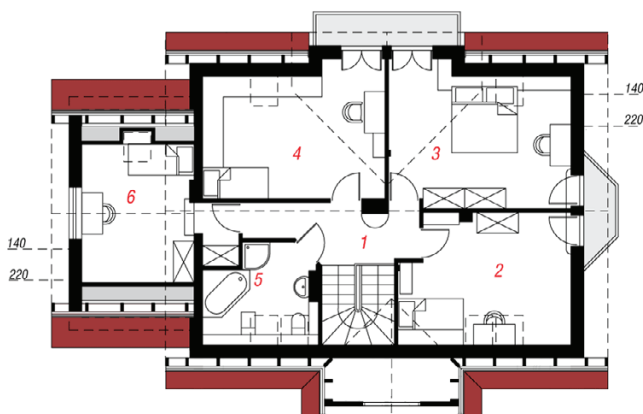
Koszty budowy netto opracowane na I kwartał 2012 (przyjęto minimalne stawki robocizny)

\* koszty instalacji doliczamy w wysokości 14% do wartości robót budowlanych i 12% w przypadku domów z podpiwniczeniem

Pobierz zestawienie materiałów i dane do kalkulacji z [www.archon.pl](http://www.archon.pl)



PARTER



PODDASZE

## Opis pomieszczeń:

| PARTER (m <sup>2</sup> ) | 96,1 |
|--------------------------|------|
| 1. Wiatrołap             | 2,9  |
| 2. Hol                   | 11,4 |
| 3. Łazienka              | 2,8  |
| 4. Kotłownia             | 6,4  |
| 5. Garaż                 | 19,1 |
| 6. Kuchnia               | 6,3  |
| 7. Jadalnia              | 7,8  |
| 8. Salon                 | 27,0 |
| 9. Gabinet               | 12,4 |

| PODDASZE (m <sup>2</sup> ) | 76,9 (92,1) |
|----------------------------|-------------|
| 1. Hol i schody            | 12,3 (12,3) |
| 2. Pokój                   | 13,8 (18,0) |
| 3. Pokój                   | 17,5 (20,8) |
| 4. Pokój                   | 16,3 (19,6) |
| 5. Łazienka                | 5,3 (8,5)   |
| 6. Pokój                   | 11,7 (12,9) |

Stylizacja nowoczesna



Zobacz dostępne wersje projektu na [www.archon.pl](http://www.archon.pl)

Pakiety i Projekty dodatkowych instalacji:

