



# Dom na wzgórzu 2

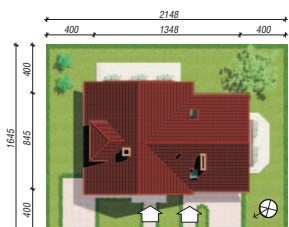
## 145,00 m<sup>2</sup>

Dom dwurodzinny (jednorodzinny dwulokalowy)  
 W domu zaprojektowano dwa mieszkania.  
 Mieszkanie o powierzchni 94,0m<sup>2</sup> składa się z 6 pokoi, kuchni, łazienki, toalety oraz schowka.  
 Mniejsze mieszkanie, o powierzchni 51,0m<sup>2</sup> zawiera 3 pokoje, kuchnię, łazienkę i toaletę.

min. wymiary działki: 21,48 x 16,45 m  
 po adaptacji\*: 20,48 x 16,45 m

\*Likwidacja okna w salonie oraz zmiana okna w łazience na poddaszu na pustaki szklane lub okno dachowe.

powierzchnia użytkowa: 144,00 m<sup>2</sup>  
 powierzchnia podłóg: (157,30) m<sup>2</sup>  
 powierzchnia całkowita: 187,80 m<sup>2</sup>  
 powierzchnia zabudowy: 104,30 m<sup>2</sup>  
 powierzchnia dachu: 208,00 m<sup>2</sup>  
 kubatura: 621,00 m<sup>3</sup>  
 wysokość budynku: 8,25 m  
 wysokość kondygnacji: 2,66 m



Dodatkowe informacje oraz zdjęcia z realizacji na [www.archon.pl](http://www.archon.pl)



elevacja wejściowa

elevacja boczna

elevacja boczna

elevacja ogrodowa

### Technologia i konstrukcja

**ściany zewn.:** pustak ceramiczny Porotherm 25 cm + styropian w kropki Termo Organika 14 cm + tynk; **strop:** płyta żelbetowa; **schody:** żelbetowe, zabiegowe; **ścianka kolankowa:** h=111 cm; **dach:** dwuspadowy, nachylenie 45 st., więźba drewniana, dachówka ceramiczna; **kocioł:** gazowy

Do tego projektu możesz wprowadzić zmiany, na które wyrazimy bezpłatną zgodę. Więcej na [www.archon.pl](http://www.archon.pl)



Koszty budowy (netto) dla projektu  
**Dom na wzgórzu 2**

Stan surowy otwarty:	133 200 zł
Roboty wykończeniowe:	167 800 zł
Instalacje wewnętrzne*:	42 100 zł
Koszty ogółem:	343 100 zł
Systemem gospodarczym:	281 020 zł

Koszty budowy netto opracowane na I kwartał 2012 (przyjęto minimalne stawki robocizny)

\* koszty instalacji doliczamy w wysokości 14% do wartości robót budowlanych i 12% w przypadku domów z podpiwniczeniem

Pobierz zestawienie materiałów i dane do kalkulacji z [www.archon.pl](http://www.archon.pl)

### Opis pomieszczeń:

PARTER (m <sup>2</sup> )	73,9	(75,3)
1. Wiatrołap	4,7	
2. Hol	4,8	
3. Toaleta	1,6	
4. Kuchnia	8,6	
5. Salon	17,0	
6. Pokój	10,1	
7. Schowek	1,0	(2,0)
8. Wiatrołap	2,8	
9. Hol	3,3	
10. Toaleta	1,2	(1,6)
11. Salon	12,8	
12. Kuchnia	6,0	

### PODDASZE (m<sup>2</sup>)

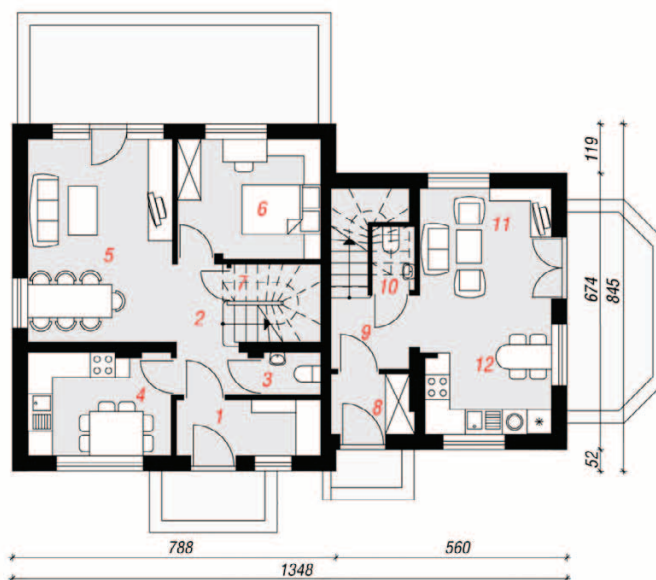
PODDASZE (m <sup>2</sup> )	71,1	(82,0)
1. Schody	4,5	(4,5)
2. Pokój	7,9	(8,7)
3. Pokój	7,8	(9,4)
4. Łazienka	5,0	(5,0)
5. Hol	3,7	(3,7)
6. Pokój	8,9	(10,7)
7. Pokój	8,4	(9,7)
8. Schody	4,3	(4,3)
9. Pokój	7,9	(10,0)
10. Pokój	7,1	(9,1)
11. Łazienka	2,4	(3,7)
12. Hol	3,2	(3,2)

Zobacz dostępne wersje projektu na [www.archon.pl](http://www.archon.pl)

Pakiety i Projekty dodatkowych instalacji:



PARTER



PODDASZE

