



Dom w lewkoniach

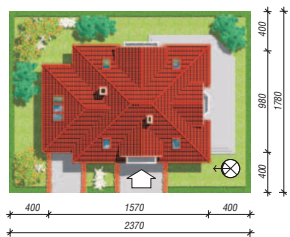
157,70 m² + garaż 19,50 m²

Dom jednorodzinny
6 pokoi, kuchnia, spiżarnia, 2 łazienki, kotłownia, garderoby

min. wymiary działki: 23,70 x 17,80 m
po adaptacji:* 21,70 x 17,80 m

*Likwidacja okien w garażu i zmiana lokalizacji okien dachowych w pokoju nad garażem, likwidacja wykusza w salonie.

powierzchnia użytkowa: 142,20 m²
powierzchnia podłóg: (210,00) m²
powierzchnia całkowita: 213,30 m²
powierzchnia zabudowy: 134,60 m²
powierzchnia dachu: 242,50 m²
kubatura: 769,00 m³
wysokość budynku: 8,79 m
wysokość kondygnacji: 2,74 m



Dodatkowe informacje oraz zdjęcia z realizacji na www.archon.pl



elevacja wejściowa

elevacja boczna

elevacja boczna

elevacja ogrodowa

Technologia i konstrukcja

ściany zewn.: bloczek z betonu komórkowego YTONG 36,5 cm + tynk; **strop:** gęstożebrowy Teriva; **schody:** żelbetowe, zabezpieczone ze spocznikiem; **ścianka kolankowa:** h=89 cm; **dach:** czterospadowy, nachylenie 42 st., więźba drewniana, dachówka ceramiczna; **kocioł:** gazowy, możliwość zamiany na paliwo stałe po adaptacji; **brama garażowa:** HORMANN

Do tego projektu możesz wprowadzić zmiany, na które wyrazimy bezpłatną zgodę. Więcej na www.archon.pl



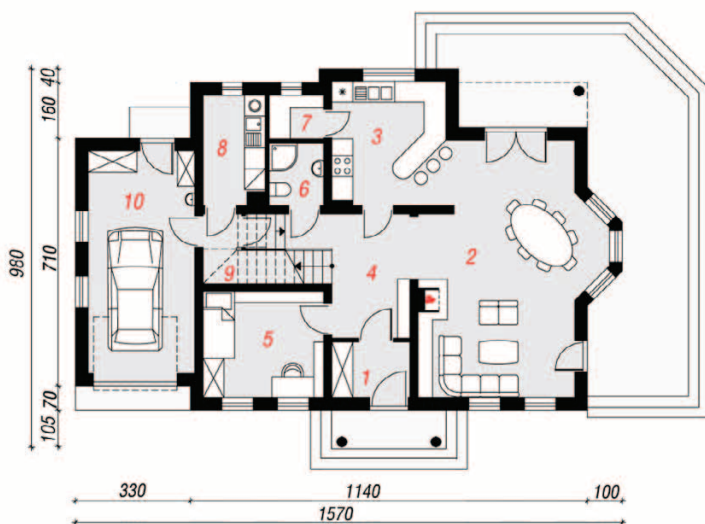
Koszty budowy (netto) dla projektu
Dom w lewkoniach

Stan surowy otwarty: 184 400 zł
Roboty wykończeniowe: 140 800 zł
Instalacje wewnętrzne*: 45 500 zł
Koszty ogółem: 370 600 zł
Systemem gospodarczym: 307 560 zł

Koszty budowy netto opracowane na I kwartał 2012 (przyjęto minimalne stawki robocizny)

* koszty instalacji doliczamy w wysokości 14% do wartości robót budowlanych i 12% w przypadku domów z podpiwniczeniem

Pobierz zestawienie materiałów i dane do kalkulacji z www.archon.pl



PARTER



PODDASZE

Opis pomieszczeń:

PARTER (m²) 100,7 (102,8)

1. Wiatrolap	3,6
2. Salon	33,0
3. Kuchnia	11,4
4. Hol	10,4
5. Pokój	10,5
6. Łazienka	2,8
7. Spiżarnia	2,0
8. Kotłownia	5,4
9. Schowek	2,1 (4,2)
10. Garaż	19,5

PODDASZE (m²) 76,5 (107,2)

1. Schody	5,1 (5,1)
2. Pokój	8,8 (19,5)
3. Hol	7,3 (7,3)
4. Łazienka	5,9 (11,3)
5. Pokój	14,7 (16,2)
6. Garderoba	3,3 (7,5)
7. Pokój	16,6 (22,5)
8. Pokój	12,1 (14,8)
9. Garderoba	2,7 (3,0)

Stylizacja nowoczesna



Zobacz dostępne wersje projektu na www.archon.pl

Pakiety i Projekty dodatkowych instalacji:

