



# Dom w kaliach

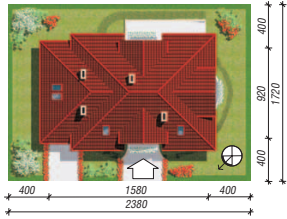
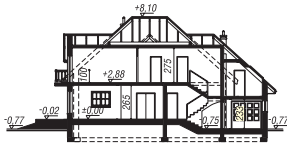
174,40 m<sup>2</sup> + garaż 17,50 m<sup>2</sup>

Dom jednorodzinny  
7 pokoi, kuchnia, spiżarnia, 2 łazienki, kotłownia, pralnia, garderoby

min. wymiary działki: 23,80 x 17,20 m  
po adaptacji:\* 22,80 x 17,20 m

\*Likwidacja okna w garażu i zmiana lokalizacji okien dachowych w pokoju nad garażem.

powierzchnia użytkowa: 155,50 m<sup>2</sup>  
powierzchnia podłóg: (223,30) m<sup>2</sup>  
powierzchnia całkowita: 232,60 m<sup>2</sup>  
powierzchnia zabudowy: 140,80 m<sup>2</sup>  
powierzchnia dachu: 253,10 m<sup>2</sup>  
kubatura: 832,00 m<sup>3</sup>  
wysokość budynku: 8,87 m  
wysokość kondygnacji: 2,65 m



Dodatkowe informacje oraz zdjęcia z realizacji na [www.archon.pl](http://www.archon.pl)



elevacja wejściowa

elevacja boczna

elevacja boczna

elevacja ogrodowa

## Technologia i konstrukcja

**ściany zewn.:** pustak ceramiczny Porotherm 25 cm + styropian w kropki Termo Organika 14 cm + tynk; **strop:** płyta żelbetowa; **schody:** żelbetowe, zabezpieczone ze spocznikiem; **ścianka kolankowa:** h=100 cm; **dach:** czterospadowy, nachylenie 42 st., więźba drewniana, dachówka ceramiczna; **kocioł:** gazowy, możliwość zamiany na paliwo stałe po adaptacji; **brama garażowa:** HÖRMANN

Do tego projektu możesz wprowadzić zmiany, na które wyrazimy bezpłatną zgodę. Więcej na [www.archon.pl](http://www.archon.pl)



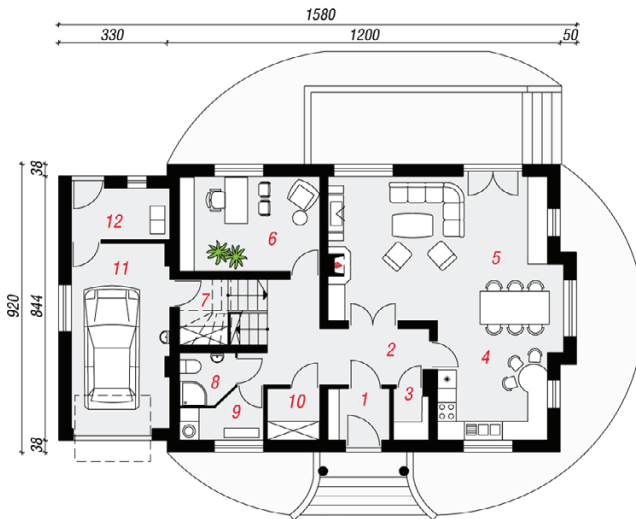
Koszty budowy (netto) dla projektu Dom w kaliach

**Stan surowy otwarty: 168 700 zł**  
Roboty wykończeniowe: 165 600 zł  
Instalacje wewnętrzne\*: 46 800 zł  
Koszty ogółem: 381 100 zł  
Systemem gospodarczym: 307 180 zł

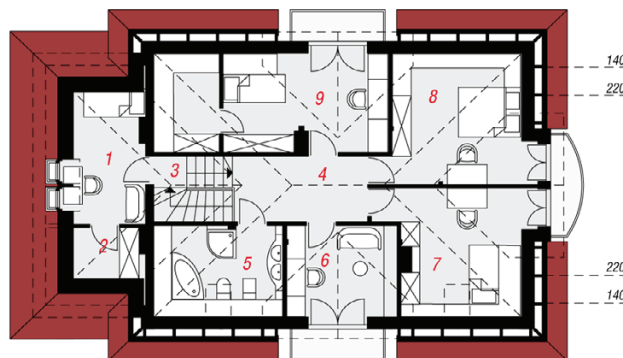
Koszty budowy netto opracowane na I kwartał 2012 (przyjęto minimalne stawki robocizny)

\* koszty instalacji doliczamy w wysokości 14% do wartości robót budowlanych i 12% w przypadku domów z podpiwniczeniem

Pobierz zestawienie materiałów i dane do kalkulacji z [www.archon.pl](http://www.archon.pl)



PARTER



PODDASZE

## Opis pomieszczeń:

**PARTER (m<sup>2</sup>) 108,7 (109,6)**

|               |           |
|---------------|-----------|
| 1. Wiatrołap  | 3,1       |
| 2. Hol        | 11,3      |
| 3. Spiżarnia  | 1,7       |
| 4. Kuchnia    | 9,2       |
| 5. Salon      | 35,8      |
| 6. Gabinet    | 13,0      |
| 7. Hol        | 3,5 (4,4) |
| 8. Łazienka   | 2,7       |
| 9. Pralnia    | 3,4       |
| 10. Garderoba | 2,6       |
| 11. Garaż     | 17,5      |
| 12. Kotłownia | 4,9       |

**PODDASZE (m<sup>2</sup>) 83,2 (113,7)**

|               |             |
|---------------|-------------|
| 1. Pokój      | 9,4 (15,3)  |
| 2. Garderoba  | 3,6 (7,4)   |
| 3. Schody     | 5,0 (5,0)   |
| 4. Hol        | 8,6 (8,6)   |
| 5. Łazienka   | 6,4 (11,5)  |
| 6. Pokój      | 9,4 (9,8)   |
| 7. Pokój      | 11,8 (16,5) |
| 8. Pokój      | 12,7 (17,7) |
| 9. Pokój      | 13,6 (15,6) |
| 10. Garderoba | 2,7 (6,3)   |

Stylizacja nowoczesna



Zobacz dostępne wersje projektu na [www.archon.pl](http://www.archon.pl)

Pakiety i Projekty dodatkowych instalacji:

