



# Dom w winorośli 2

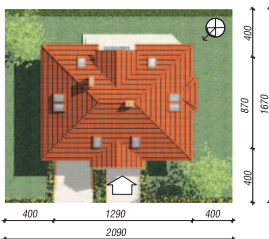
115,30 m<sup>2</sup> + garaż 18,90 m<sup>2</sup>

Dom jednorodzinny  
4 pokoje, kuchnia, jadalnia, łazienka, WC,  
kotłownia, garderoby

min. wymiary działki: 20,90 x 16,70 m  
po adaptacji:\* 19,00 x 16,70 m

\*Likwidacja okna w garażu i zmiana lokalizacji okien dachowych w pokoju nad garażem, likwidacja wykusza w jadalni.

powierzchnia użytkowa: 106,00 m<sup>2</sup>  
powierzchnia podłóg: (159,60) m<sup>2</sup>  
powierzchnia całkowita: 166,50 m<sup>2</sup>  
powierzchnia zabudowy: 110,80 m<sup>2</sup>  
powierzchnia dachu: 205,50 m<sup>2</sup>  
kubatura: 603,00 m<sup>3</sup>  
wysokość budynku: 8,39 m  
wysokość kondygnacji: 2,74 m



Dodatkowe informacje oraz zdjęcia z realizacji na [www.archon.pl](http://www.archon.pl)



elevacja wejściowa



elevacja boczna



elevacja boczna



elevacja ogrodowa

**archon**  
BIURO PROJEKTÓW

## Technologia i konstrukcja

**ściany zewn.:** pustak ceramiczny Porotherm 25 cm + styropian w kropki Termo Organika 14 cm + tynk; **strop:** gęstożebrowy Teriva; **schody:** żelbetowe, zabiegowe; **ścianka kolankowa:** h=97 cm; **dach:** czterospadowy, nachylenie 42 st., więźba drewniana, dachówka ceramiczna; **kocioł:** gazowy, możliwość zamiany na paliwo stałe po adaptacji; **brama garażowa:** HORMANN



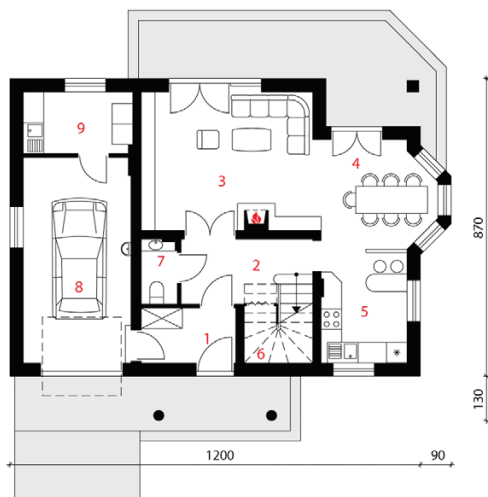
Koszty budowy (netto) dla projektu  
**Dom w winorośli 2**

**Stan surowy otwarty: 135 500 zł**  
Roboty wykończeniowe: 126 400 zł  
Instalacje wewnętrzne\*: 36 700 zł  
Koszty ogółem: 298 700 zł  
Systemem gospodarczym: 243 740 zł

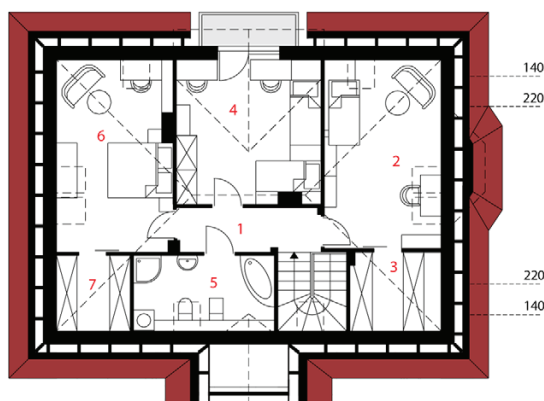
Koszty budowy netto opracowane na I kwartał 2012 (przyjęto minimalne stawki robocizny)

\* koszty instalacji doliczamy w wysokości 14% do wartości robót budowlanych i 12% w przypadku domów z podpiwniczeniem

Pobierz zestawienie materiałów i dane do kalkulacji z [www.archon.pl](http://www.archon.pl)



PARTER



PODDASZE

## Opis pomieszczeń:

PARTER (m <sup>2</sup> )	80,6	
1. Wiatrołap	4,4	
2. Hol	6,0	
3. Salon	20,8	
4. Jadalnia	9,8	
5. Kuchnia	8,3	
6. Schody	4,9	
7. Toaleta	1,8	
8. Garaż	18,9	
9. Kotłownia	5,7	
<b>PODDASZE (m<sup>2</sup>)</b>	<b>53,6</b>	<b>(79,0)</b>
1. Hol	5,3	(5,3)
2. Pokój	11,6	(18,8)
3. Garderoba	1,8	(4,8)
4. Pokój	16,1	(17,5)
5. Łazienka	5,3	(9,0)
6. Pokój	11,7	(18,9)
7. Garderoba	1,8	(4,7)

Stylizacja nowoczesna



Zobacz dostępne wersje projektu na [www.archon.pl](http://www.archon.pl)

Pakiety i Projekty dodatkowych instalacji:

