



Dom w jeżynach

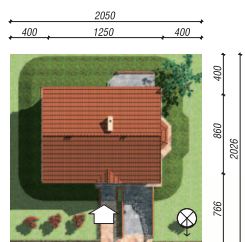
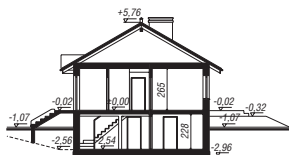
76,60 m² + piwnica 79,90 m²

Dom jednorodzinny
4 pokoje, kuchnia, łazienka, kotłownia, pralnia, pomieszczenie gospodarcze

min. wymiary działki: 20,50 x 20,26 m
po adaptacji:* 18,50 x 16,60 m

*Zamiana okna w łazience na pustaki szklane oraz likwidacja wykusa w salonie. Nie uwzględniając wjazdu do garażu.

powierzchnia użytkowa: 76,60 m²
powierzchnia podłóg: (159,70) m²
powierzchnia całkowita: 200,30 m²
powierzchnia zabudowy: 101,40 m²
powierzchnia dachu: 152,90 m²
kubatura: 722,00 m³
wysokość budynku: 6,83 m
wysokość kondygnacji: 2,65 m



Dodatkowe informacje oraz zdjęcia z realizacji na www.archon.pl



elevacja wejściowa



elevacja boczna



elevacja boczna



elevacja ogrodowa

archon
BIURO PROJEKTÓW

Technologia i konstrukcja

ściany zewn.: pustak ceramiczny Porotherm 25 cm + styropian w kropki Termo Organika 14 cm + tynk; **strop:** płyta żelbetowa; **schody:** żelbetowe, jednobiegowe; **dach:** dwuspadowy, nachylenie 32 st., więźba drewniana, dachówka ceramiczna; **kocioł:** gazowy, możliwość zamiany na paliwo stałe po adaptacji; **brama garażowa:** HÖRMANN

Do tego projektu możesz wprowadzić zmiany, na które wyrazimy bezpłatną zgodę. Więcej na www.archon.pl



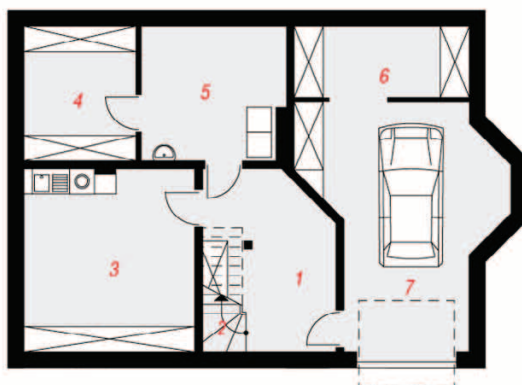
Koszty budowy (netto) dla projektu
Dom w jeżynach

Stan surowy otwarty: 138 700 zł
Roboty wykończeniowe: 119 800 zł
Instalacje wewnętrzne*: 31 000 zł
Koszty ogółem: 289 500 zł
Systemem gospodarczym: 226 300 zł

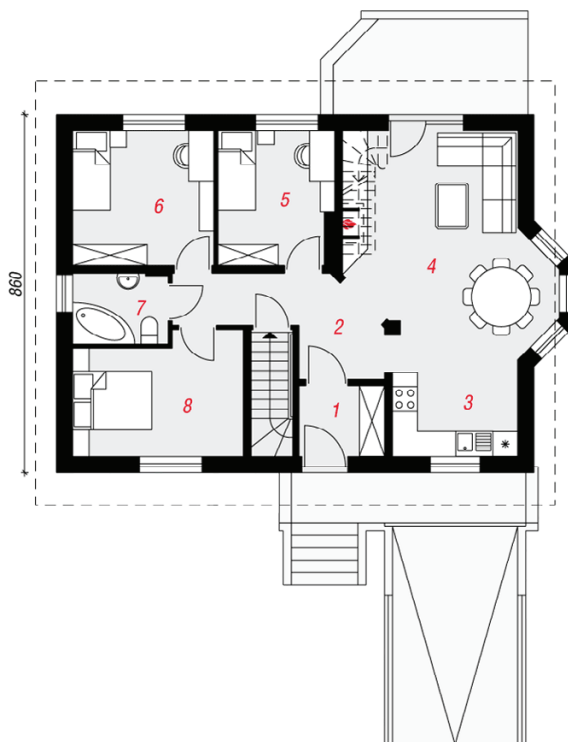
Koszty budowy netto opracowane na I kwartał 2012 (przyjęto minimalne stawki robocizny)

* koszty instalacji doliczamy w wysokości 14% do wartości robót budowlanych i 12% w przypadku domów z podpiwniczeniem

Pobierz zestawienie materiałów i dane do kalkulacji z www.archon.pl



PIWNICA



PARTER

Opis pomieszczeń:

PIWNICA (m ²)	79,9	(83,1)
1. Hol	9,7	(12,9)
2. Schody	3,2	
3. Pralnia	17,7	
4. Pom. gosp.	8,6	
5. Kotłownia	10,6	
6. Pom. gosp.	6,7	
7. Garaż	23,4	

PARTER (m ²)	76,6
1. Wiatrołap	3,3
2. Hol	8,0
3. Kuchnia	7,0
4. Salon	24,0
5. Pokój	8,4
6. Pokój	10,8
7. Łazienka	3,8
8. Sypialnia	11,3

Zobacz dostępne wersje projektu na www.archon.pl

Pakiety i Projekty dodatkowych instalacji:

