



Dom w tamaryszkach

116,20 m² + garaż 18,00 m²

Dom jednorodzinny
5 pokoi, kuchnia, jadalnia, łazienka, WC, kotłownia

min. wymiary działki: 20,30 x 17,50 m
po adaptacji:* 18,30 x 17,50 m

*Likwidacja okna w garażu i zamiana okna w pokoju nad garażem na okna dachowe, likwidacja wykusza w jadalni.

powierzchnia użytkowa: 111,80 m²
powierzchnia podłóg: (152,10) m²
powierzchnia całkowita: 167,50 m²
powierzchnia zabudowy: 95,90 m²
powierzchnia dachu: 189,60 m²
kubatura: 607,00 m³
wysokość budynku: 8,29 m
wysokość kondygnacji: 2,64 m

Technologia i konstrukcja

ściany zewn.: pustak ceramiczny Porotherm 25 cm + styropian w kropki Termo Organika 14 cm + tynk; **strop:** płyta żelbetowa; **schody:** żelbetowe, zabiegowe ze spocznikiem; **ściana kolankowa:** h=119 cm; **dach:** dwuspadowy, nachylenie 42 i 35 st., więźba drewniana, dachówka ceramiczna; **kocioł:** gazowy; **brama garażowa:** HÖRMANN

Do tego projektu możesz wprowadzić zmiany, na które wyrazimy bezpłatną zgodę. Więcej na www.archon.pl



Koszty budowy (netto) dla projektu Dom w tamaryszkach

Stan surowy otwarty:	137 833 zł
Roboty wykończeniowe:	161 804 zł
Instalacje wewnętrzne*:	41 949 zł
Koszty ogółem:	341 586 zł
Systemem gospodarczym:	239 110 zł

Kosztorys w przygotowaniu - podane stawki są kosztami szacunkowymi

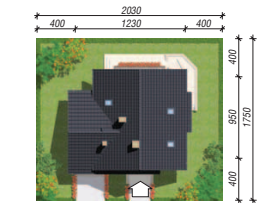
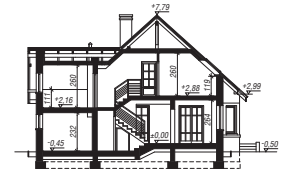
* koszty instalacji doliczamy w wysokości 14% do wartości robót budowlanych i 12% w przypadku domów z podpiwniczeniem

Pobierz zestawienie materiałów i dane do kalkulacji z www.archon.pl

Opis pomieszczeń:

PARTER (m ²)	74,9	(76,6)
1. Wiatrołap	3,9	
2. Hol	4,9	(6,4)
3. Schody	3,1	
4. Salon	19,2	
5. Jadalnia	10,8	
6. Kuchnia	8,8	
7. Kotłownia	4,4	
8. Toaleta	1,8	(2,0)
9. Garaż	18,0	

PODDASZE (m ²)	59,3	(75,5)
1. Pokój	12,1	(18,1)
2. Schody	1,8	(1,8)
3. Hol	2,8	(2,8)
4. Łazienka	5,4	(6,8)
5. Pokój	8,9	(11,0)
6. Pokój	15,0	(18,7)
7. Pokój	13,3	(16,3)



Dodatkowe informacje oraz zdjęcia z realizacji na www.archon.pl



elevacja wejściowa



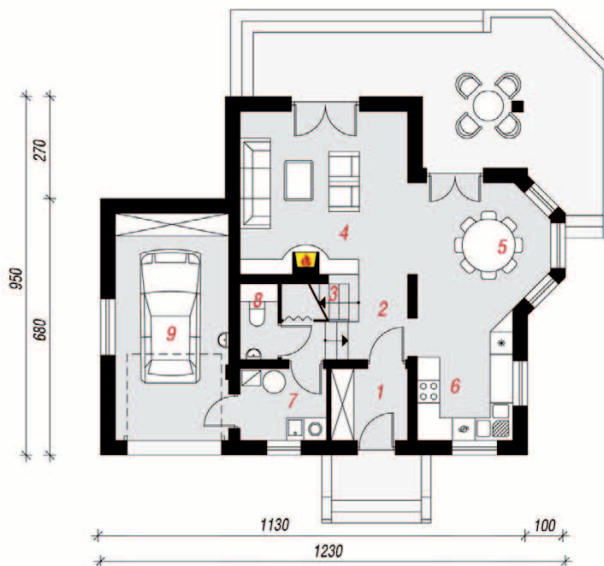
elevacja boczna



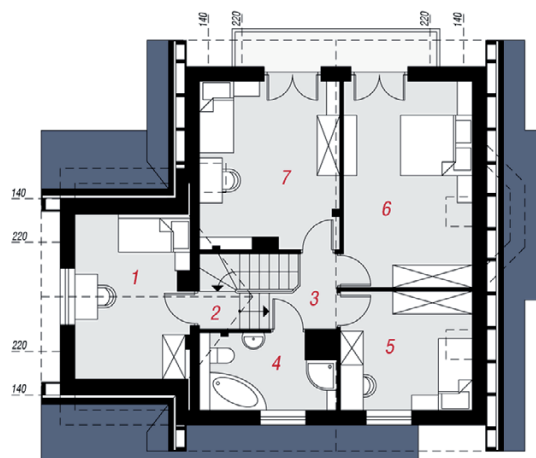
elevacja boczna



elevacja ogrodowa



PARTER



PODDASZE

Stylizacja

