



# Dom w cyklamenach

119,70 m<sup>2</sup> + garaż 17,50 m<sup>2</sup>

Dom do zabudowy bliźniaczej  
5 pokoi, kuchnia, łazienka, WC, kotłownia, garderoby

min. wymiary działki: 14,23 x 18,02 m  
po adaptacji\*: 13,83 x 17,52 m

\*Likwidacja wykuszy.

powierzchnia użytkowa: 110,00 m<sup>2</sup>  
powierzchnia podłóg: (148,20) m<sup>2</sup>  
powierzchnia całkowita: 165,50 m<sup>2</sup>  
powierzchnia zabudowy: 96,60 m<sup>2</sup>  
powierzchnia dachu: 164,50 m<sup>2</sup>  
kubatura: 640,00 m<sup>3</sup>  
wysokość budynku: 8,08 m  
wysokość kondygnacji: 2,80 m

## Technologia i konstrukcja

**ściany zewn.:** bloczek z betonu komórkowego 24 cm + styropian w kropki Termo Organika 15 cm + tynk; **strop:** płyta żelbetonowa; **schody:** żelbetowe, zabiegowe; **ścianka kolankowa:** h=121 cm; **dach:** dwuspadowy, nachylenie 35 i 42 st., więźba drewniana, dachówka ceramiczna; **kocioł:** gazowy, możliwość zamiany na paliwo stałe po adaptacji; **brama garażowa:** HÖRMANN

Dodatkowe informacje oraz zdjęcia z realizacji na [www.archon.pl](http://www.archon.pl)



elevacja wejściowa



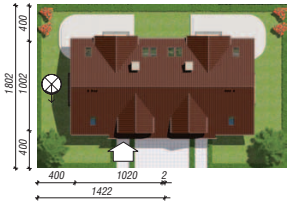
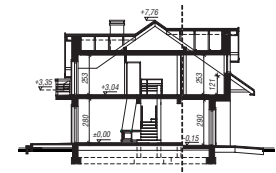
elevacja boczna



elevacja boczna



elevacja ogrodowa



Do tego projektu możesz wprowadzić zmiany, na które wyrazimy bezpłatną zgodę. Więcej na [www.archon.pl](http://www.archon.pl)



Koszty budowy (netto) dla projektu  
**Dom w cyklamenach**

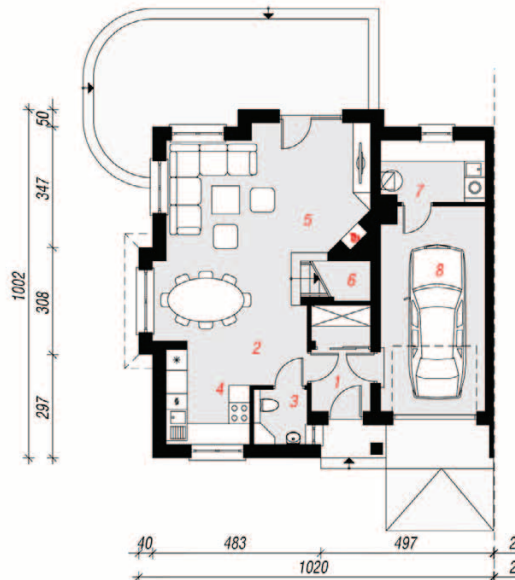
<b>Stan surowy otwarty:</b>	<b>115 900 zł</b>
Roboty wykończeniowe:	115 900 zł
Instalacje wewnętrzne*:	32 500 zł
Koszty ogółem:	264 400 zł
Systemem gospodarczym:	217 280 zł

Koszty budowy netto opracowane na I kwartał 2012 (przyjęto minimalne stawki robocizny)

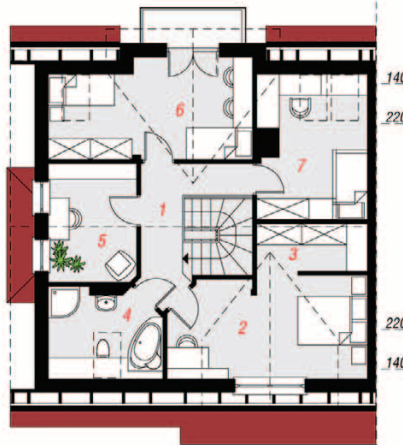
\* koszty instalacji doliczamy w wysokości 14% do wartości robót budowlanych i 12% w przypadku domów z podpiwniczeniem

Pobierz zestawienie materiałów i dane do kalkulacji z [www.archon.pl](http://www.archon.pl)

PARTER



PODDASZE



Stylizacja nowoczesna



## Opis pomieszczeń:

PARTER (m <sup>2</sup> )	75,4	
1. Wiatrołap	5,0	
2. Hol	1,7	
3. Toaleta	2,4	
4. Kuchnia	6,6	
5. Salon	32,0	
6. Schody	5,0	
7. Kotłownia	5,2	
8. Garaż	17,5	
<b>PODDASZE (m<sup>2</sup>)</b>	<b>61,8</b>	<b>(72,8)</b>
1. Hol	6,7	(6,7)
2. Pokój	13,4	(16,3)
3. Garderoba	4,5	(4,5)
4. Łazienka	5,3	(8,0)
5. Pokój	8,6	(8,6)
6. Pokój	13,3	(16,0)
7. Pokój	10,0	(12,7)

Zobacz dostępne wersje projektu na [www.archon.pl](http://www.archon.pl)

Pakiety i Projekty dodatkowych instalacji:

