



# Dom w klematisach 3

122,80 m<sup>2</sup> + garaż 16,60 m<sup>2</sup>

Dom do zabudowy szeregowej  
5 pokoi, kuchnia, łazienka, WC, kotłownia

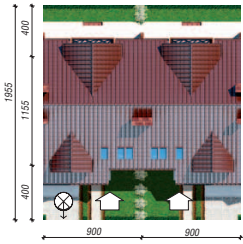
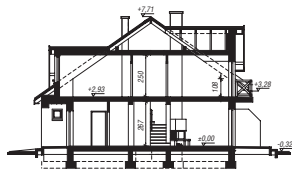
min. wymiary działki: 9,00 x 19,55 m

powierzchnia użytkowa:	116,10	m <sup>2</sup>
powierzchnia podłóg:	(153,30)	m <sup>2</sup>
powierzchnia całkowita:	163,00	m <sup>2</sup>
powierzchnia zabudowy:	98,50	m <sup>2</sup>
powierzchnia dachu:	141,10	m <sup>2</sup>
kubatura:	615,00	m <sup>3</sup>
wysokość budynku:	8,03	m
wysokość kondygnacji:	2,67	m

## Technologia i konstrukcja

**ściany zewn.:** pustak ceramiczny Porotherm 25 cm + styropian w kropki Termo Organika 14 cm + tynk; **strop:** płyta żelbetowa; **schody:** żelbetowe, zabiegowe; **ścianka kolankowa:** h=108 cm; **dach:** dwuspadowy, nachylenie 35 st., więźba drewniana, dachówka ceramiczna; **kocioł:** gazowy, możliwosc zamiany na paliwo stałe po adaptacji; **brama garażowa:** HÖRMANN

Do tego projektu możesz wprowadzić zmiany, na które wyrazimy bezpłatną zgodę. Więcej na [www.archon.pl](http://www.archon.pl)



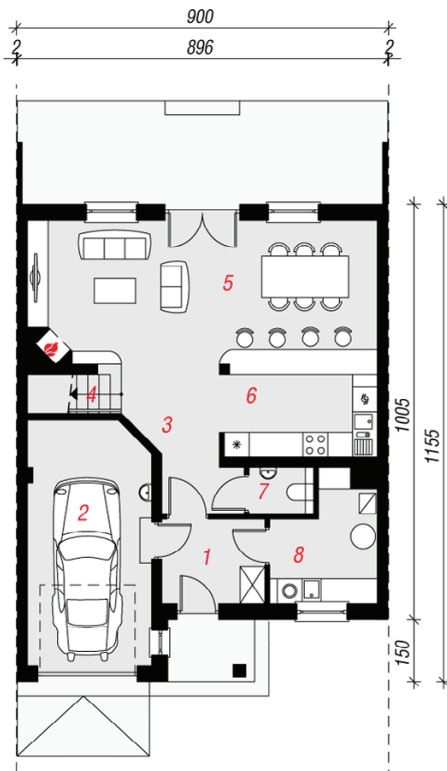
Dodatkowe informacje oraz zdjęcia z realizacji na [www.archon.pl](http://www.archon.pl)



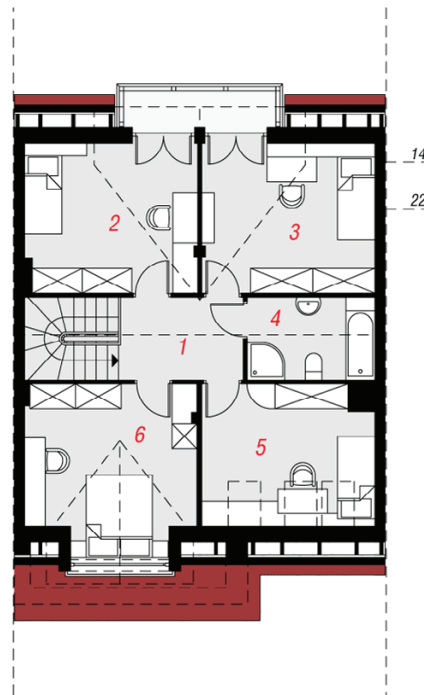
elevacja wejściowa



elevacja ogrodowa



PARTER



PODDASZE



## Koszty budowy (netto) dla projektu Dom w klematisach 3

<b>Stan surowy otwarty:</b>	<b>109 600 zł</b>
Roboty wykończeniowe:	105 300 zł
Instalacje wewnętrzne*:	30 100 zł
Koszty ogółem:	245 000 zł
Systemem gospodarczym:	200 280 zł

Koszty budowy netto opracowane na I kwartał 2012 (przyjęto minimalne stawki robocizny)

\* koszty instalacji doliczamy w wysokości 14% do wartości robót budowlanych i 12% w przypadku domów z podpiwniczeniem

Pobierz zestawienie materiałów i dane do kalkulacji z [www.archon.pl](http://www.archon.pl)

## Opis pomieszczeń:

PARTER (m <sup>2</sup> )	77,7	(78,5)
1. Wiatrołap	5,1	
2. Garaż	16,6	(17,4)
3. Hol	7,4	
4. Schody	2,3	
5. Salon	28,0	
6. Kuchnia	9,8	
7. Toaleta	1,8	
8. Kotłownia	6,7	
PODDASZE (m <sup>2</sup> )	61,7	(74,8)
1. Hol i schody	8,4	
2. Pokój	12,4	(15,0)
3. Pokój	12,6	(15,1)
4. Łazienka	6,2	
5. Pokój	9,7	(13,9)
6. Pokój	12,4	(16,2)

Zobacz dostępne wersje projektu na [www.archon.pl](http://www.archon.pl)

Pakiety i Projekty dodatkowych instalacji:



Wnętrze

