



Dom pod akacjami 2

157,50 m² + garaż 18,90 m²

Dom jednorodzinny
6 pokoi, kuchnia, jadalnia, 2 łazienki, kotłownia, pomieszczenie gospodarcze

min. wymiary działki: 23,00 x 17,00 m
po adaptacji:* 22,00 x 17,00 m

*Likwidacja okien w garażu i w pokoju nad garażem (zamiana na okna dachowe)

powierzchnia użytkowa: 149,90 m²
powierzchnia podłóg: (194,40) m²
powierzchnia całkowita: 220,80 m²
powierzchnia zabudowy: 127,40 m²
powierzchnia dachu: 228,00 m²
kubatura: 775,00 m³
wysokość budynku: 8,08 m
wysokość kondygnacji: 2,58 m



Dodatkowe informacje oraz zdjęcia z realizacji na www.archon.pl

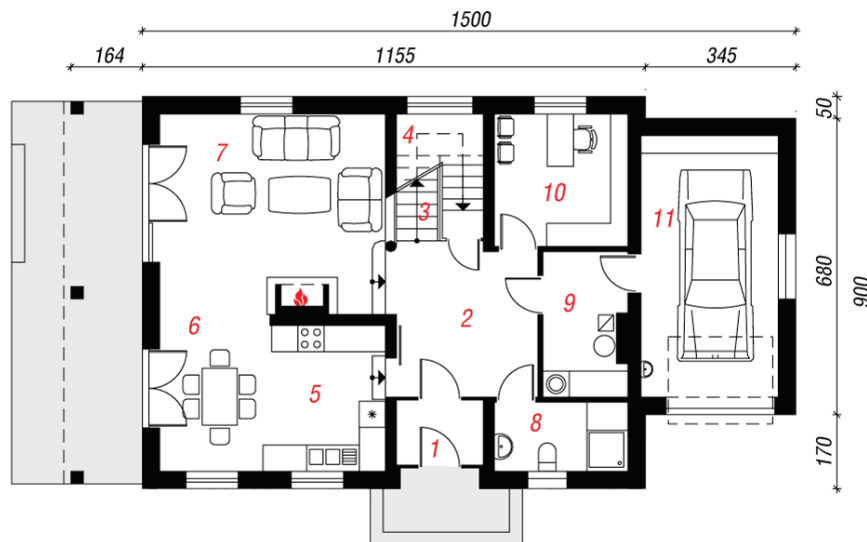
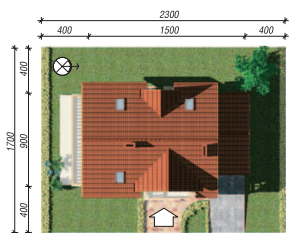
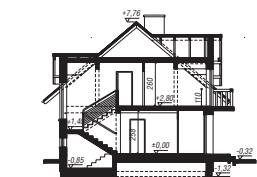


elevacja wejściowa

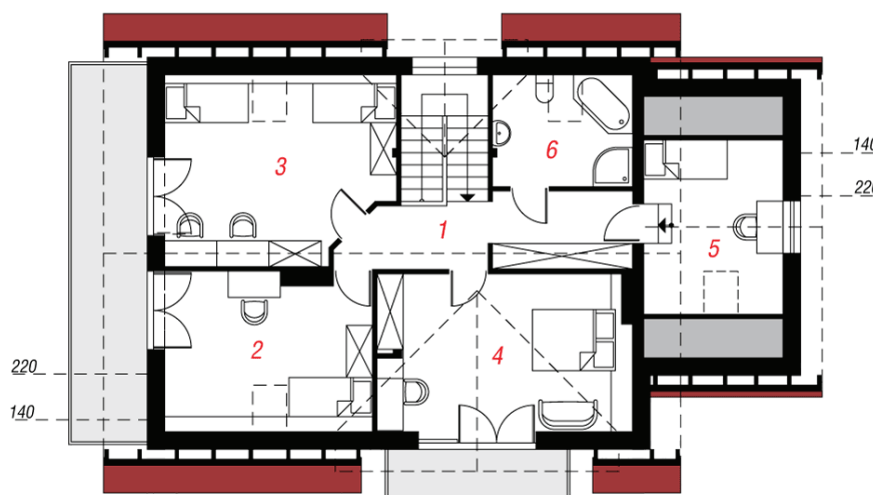
elevacja boczna

elevacja boczna

elevacja ogrodowa



PARTER



PODDASZE

Technologia i konstrukcja

ściany zewn.: pustak ceramiczny Porotherm 25 cm + styropian w kropki Termo Organika 15 cm + tynk; **strop:** płyta żelbetowa; **schody:** żelbetowe, dwubiegowe; **ścianka kolankowa:** h=110 cm; **dach:** dwuspadowy, nachylenie 40 st., więźba drewniana, dachówka ceramiczna; **kocioł:** gazowy, możliwość zamiany na paliwo stałe po adaptacji; **brama garażowa:** HÖRMANN

Do tego projektu możesz wprowadzić zmiany, na które wyrazimy bezpłatną zgodę. Więcej na www.archon.pl



Koszty budowy (netto) dla projektu Dom pod akacjami 2

Stan surowy otwarty: 143 500 zł
Roboty wykończeniowe: 165 100 zł
Instalacje wewnętrzne*: 43 200 zł
Koszty ogółem: 351 800 zł
Systemem gospodarczym: 285 720 zł

Koszty budowy netto opracowane na I kwartał 2012 (przyjęto minimalne stawki robocizny)

* koszty instalacji doliczamy w wysokości 14% do wartości robót budowlanych i 12% w przypadku domów z podpiwniczeniem

Pobierz zestawienie materiałów i dane do kalkulacji z www.archon.pl

Opis pomieszczeń:

PARTER (m ²)	102,8
1. Wiatrołap	3,0
2. Hol	11,6
3. Schody	5,5
4. Pom. gosp.	1,4
5. Kuchnia	9,4
6. Jadalnia	8,3
7. Salon	24,3
8. Łazienka	4,9
9. Kotłownia	6,2
10. Gabinet	9,3
11. Garaż	18,9
PODDASZE (m ²)	73,6 (91,6)
1. Hol	10,1 (10,1)
2. Pokój	13,4 (17,3)
3. Pokój	17,4 (21,7)
4. Pokój	19,4 (20,9)
5. Łazienka	5,7 (8,3)
6. Pokój	7,6 (13,3)

Zobacz dostępne wersje projektu na www.archon.pl

Pakiety i Projekty dodatkowych instalacji:

