



Dom pod cisami 2

126,00 m² + piwnica 67,90 m²

Dom do zabudowy bliźniaczej
5 pokoi, kuchnia, jadalnia, 2 łazienki, kotłownia, pralnia, garderoby, pomieszczenie gospodarcze

min. wymiary działki: 11,47 x 25,00 m
po adaptacji:* 11,47 x 20,65 m

*Nie uwzględnia wjazdu do garażu.

powierzchnia użytkowa: 122,90 m²
powierzchnia podłóg: (203,80) m²
powierzchnia całkowita: 240,80 m²
powierzchnia zabudowy: 90,00 m²
powierzchnia dachu: 139,00 m²
kubatura: 809,00 m³
wysokość budynku: 9,78 m
wysokość kondygnacji: 2,56 m

archon
BIURO PROJEKTÓW

Dodatkowe informacje oraz zdjęcia z realizacji na www.archon.pl

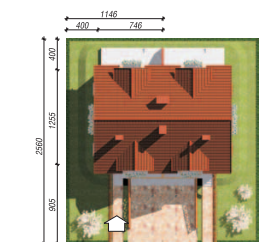
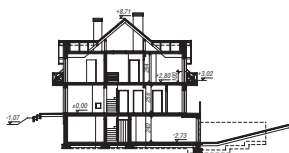


elevacja wejściowa

elevacja boczna

elevacja boczna

elevacja ogrodowa



Technologia i konstrukcja

ściany zewn.: pustak ceramiczny Porotherm 25 cm + styropian w kropki Termo Organika 15 cm + tynk; **strop:** płyta żelbetonowa; **schody:** żelbetonowe, zabiegowe; **ścianka kolankowa:** h=100 cm; **dach:** dwuspadowy, nachylenie 40 st., więźba drewniana, dachówka ceramiczna; **kocioł:** na paliwo stałe + alternatywnie gazowy; **brama garażowa:** HÖRMANN

Do tego projektu możesz wprowadzić zmiany, na które wyrazimy bezpłatną zgodę. Więcej na www.archon.pl



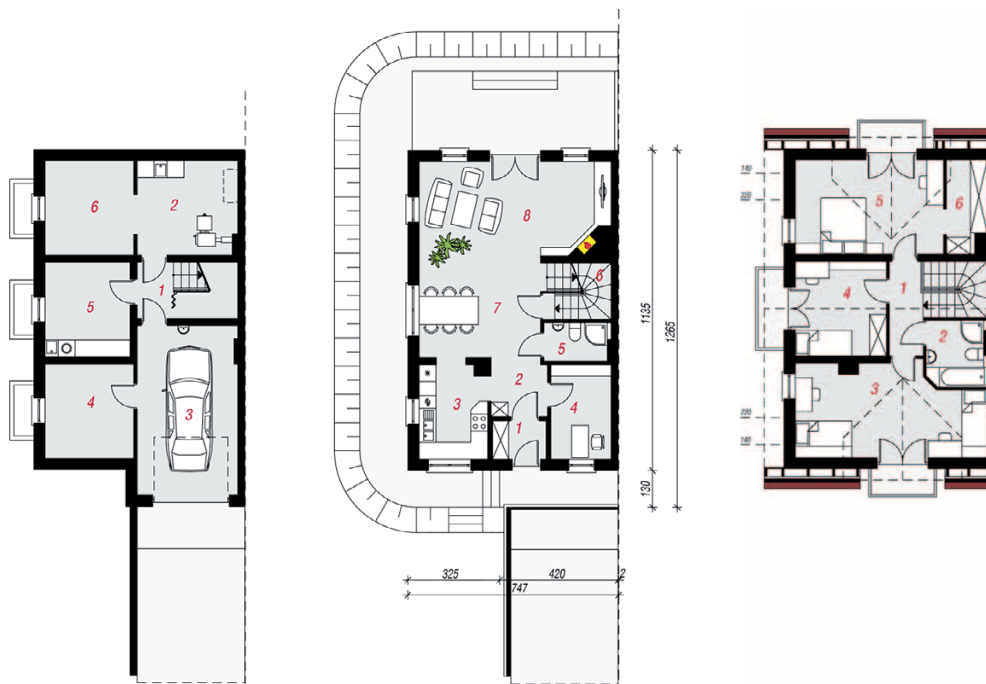
Koszty budowy (netto) dla projektu
Dom pod cisami 2

Stan surowy otwarty: 179 059 zł
Roboty wykończeniowe: 210 199 zł
Instalacje wewnętrzne*: 46 711 zł
Koszty ogółem: 435 969 zł
Systemem gospodarczym: 305 178 zł

Kosztorys w przygotowaniu - podane stawki są kosztami szacunkowymi

* koszty instalacji doliczamy w wysokości 14% do wartości robót budowlanych i 12% w przypadku domów z podpiwniczeniem

Pobierz zestawienie materiałów i dane do kalkulacji z www.archon.pl



PIWNICA

PARTER

PODDASZE

Opis pomieszczeń:

PIWNICA (m ²)	67,9	(69,8)
1. Korytarz	3,9	(5,8)
2. Kotłownia	11,7	
3. Garaż	21,2	
4. Pom. gospodarcze	10,5	
5. Pralnia	10,1	
6. Pom. gospodarcze	10,5	

PARTER (m ²)	67,2	
1. Wiatrołap	2,6	
2. Hol	3,7	
3. Kuchnia	7,9	
4. Gabinet	7,1	
5. Łazienka	3,1	
6. Schody	4,9	
7. Jadalnia	14,4	
8. Salon	23,5	

PODDASZE (m ²)	58,8	(66,8)
1. Hol i schody	8,6	(8,6)
2. Łazienka	4,9	(4,9)
3. Pokój	16,4	(20,4)
4. Pokój	10,8	(10,8)
5. Pokój	15,0	(17,6)
6. Garderoba	3,1	(4,5)

Zobacz dostępne wersje oraz projekty dodatkowych instalacji do projektu na www.archon.pl