



# Rezydencja w Myślenicach 2(P)

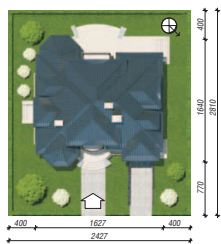
261,70 m<sup>2</sup> + piwnica 145,70 m<sup>2</sup>

Dom jednorodzinny  
7 pokoi, kuchnia, spiżarka, jadalnia, 3 łazienki, WC, kotłownia, pralnia, garderoby, pomieszczenie gospodarcze

min. wymiary działki: 24,27 x 28,10 m  
po adaptacji:\* 24,27 x 20,10 m

\*Bez uwzględnienia podjazdu do garażu, likwidacja wykuszy.

powierzchnia użytkowa: 235,70 m<sup>2</sup>  
powierzchnia podłóg: (443,00) m<sup>2</sup>  
powierzchnia całkowita: 501,40 m<sup>2</sup>  
powierzchnia zabudowy: 191,70 m<sup>2</sup>  
powierzchnia dachu: 335,70 m<sup>2</sup>  
kubatura: 1695,00 m<sup>3</sup>  
wysokość budynku: 10,11 m  
wysokość kondygnacji: 2,72 m



Dodatkowe informacje oraz zdjęcia z realizacji na [www.archon.pl](http://www.archon.pl)



elevacja wejściowa

elevacja boczna

elevacja boczna

elevacja ogrodowa

## Technologia i konstrukcja

**ściany zewn.:** pustak ceramiczny Porotherm 25 cm + styropian w kropki Termo Organika 14 cm + tynk; **strop:** płyta żelbetowa; **schody:** żelbetowe, dwubiegowe; **ścianka kolankowa:** h=61 cm; **dach:** czterospadowy, nachylenie 42 st., więźba drewniana, dachówka ceramiczna; **kocioł:** na paliwo stałe + alternatywnie gazowy; **brama garażowa:** HÖRMANN

Do tego projektu możesz wprowadzić zmiany, na które wyrazimy bezpłatną zgodę. Więcej na [www.archon.pl](http://www.archon.pl)



Koszty budowy (netto) dla projektu  
**Rezydencja w Myślenicach 2(P)**

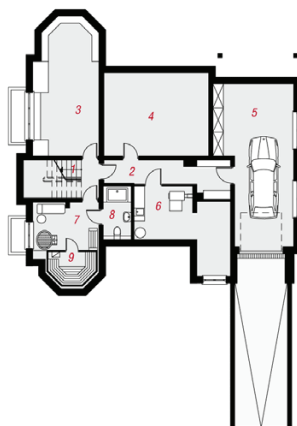
<b>Stan surowy otwarty:</b>	<b>452 600 zł</b>
Roboty wykończeniowe:	308 200 zł
Instalacje wewnętrzne*:	91 300 zł
Koszty ogółem:	852 100 zł
Systemem gospodarczym:	699 540 zł

Koszty budowy netto opracowane na I kwartał 2012 (przyjęto minimalne stawki robocizny)

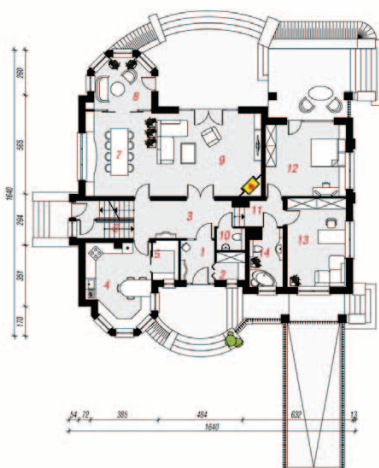
\* koszty instalacji doliczamy w wysokości 14% do wartości robót budowlanych i 12% w przypadku domów z podpiwniczeniem

Pobierz zestawienie materiałów i dane do kalkulacji z [www.archon.pl](http://www.archon.pl)

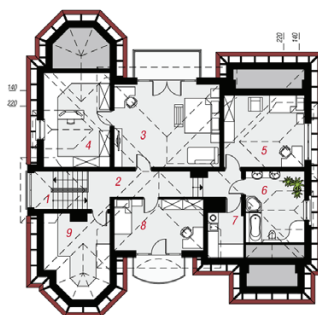
PIWNICA



PARTER



PODDASZE



### PIWNICA (m<sup>2</sup>) 145,7 (152,1)

1. Hol	2,5	(8,9)
2. Korytarz	11,1	
3. Pom. gosp.	28,1	
4. Pom. gosp.	28,5	
5. Garaż	36,5	
6. Kotłownia	18,9	
7. Pok.rekreacyjny	10,7	
8. Łazienka	4,9	
9. Sauna	4,5	

### PARTER (m<sup>2</sup>) 151,0

1. Wiatrołap	4,4
2. Garderoba	2,6
3. Hol	12,2
4. Kuchnia	16,6
5. Spiżarnia	3,4
6. Schody	7,0
7. Jadalnia	18,8
8. Pok.rekreacyjny	9,4
9. Salon	29,3
10. Toaleta	2,0
11. Przedpokój	3,1
12. Pokój	19,0
13. Gabinet	17,2
14. Łazienka	6,0

### PODDASZE (m<sup>2</sup>) 110,7 (139,9)

1. Schody	6,9	(6,9)
2. Hol	13,5	(13,5)
3. Pokój	28,7	(28,7)
4. Garderoba	11,8	(20,5)
5. Pokój	17,2	(19,0)
6. Łazienka	9,2	(13,8)
7. Pralnia	3,3	(6,0)
8. Pokój	15,2	(15,2)
9. Pom. gosp.	4,9	(16,3)

Zobacz dostępne wersje projektu na [www.archon.pl](http://www.archon.pl)

Pakiety i Projekty dodatkowych instalacji:

