



# Dom w prymulkach 2

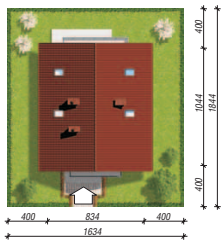
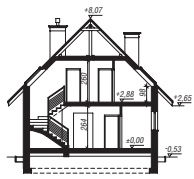
120,00 m<sup>2</sup>

Dom jednorodzinny  
5 pokoi, kuchnia, spiżarnia, 2 łazienki, kotłownia, garderoby

min. wymiary działki: 16,34 x 18,44 m  
po adaptacji:\* 14,34 x 18,44 m

\*Likwidacja lub zamiana na pustaki szklane okien w ścianach bocznych. Likwidacja lub przesunięcie okien połaciowych.

powierzchnia użytkowa: 110,80 m<sup>2</sup>  
powierzchnia podłóg: (137,40) m<sup>2</sup>  
powierzchnia całkowita: 149,10 m<sup>2</sup>  
powierzchnia zabudowy: 87,10 m<sup>2</sup>  
powierzchnia dachu: 171,50 m<sup>2</sup>  
kubatura: 549,00 m<sup>3</sup>  
wysokość budynku: 8,60 m  
wysokość kondygnacji: 2,64 m



Dodatkowe informacje oraz zdjęcia z realizacji na [www.archon.pl](http://www.archon.pl)



elevacja wejściowa



elevacja boczna



elevacja boczna



elevacja ogrodowa

## Technologia i konstrukcja

**ściany zewn.:** pustak ceramiczny Porotherm 25 cm + styropian w kropki Termo Organika 14 cm + tynk; **strop:** płyta żelbetowa; **schody:** żelbetowe, zabiegowe; **ścianka kolankowa:** h=98 cm; **dach:** dwuspadowy, nachylenie 45 st., więźba drewniana, dachówka ceramiczna; **kocioł:** gazowy, możliwość zamiany na paliwo stałe po adaptacji

Do tego projektu możesz wprowadzić zmiany, na które wyrazimy bezpłatną zgodę. Więcej na [www.archon.pl](http://www.archon.pl)



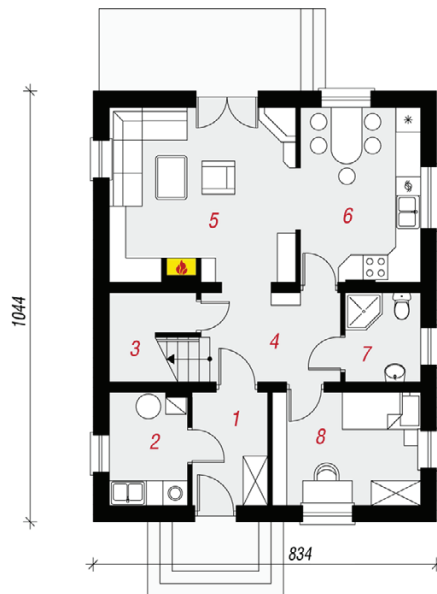
Koszty budowy (netto) dla projektu Dom w prymulkach 2

**Stan surowy otwarty: 110 607 zł**  
Roboty wykończeniowe: 129 843 zł  
Instalacje wewnętrzne\*: 33 663 zł  
Koszty ogółem: 274 113 zł  
Systemem gospodarczym: 191 879 zł

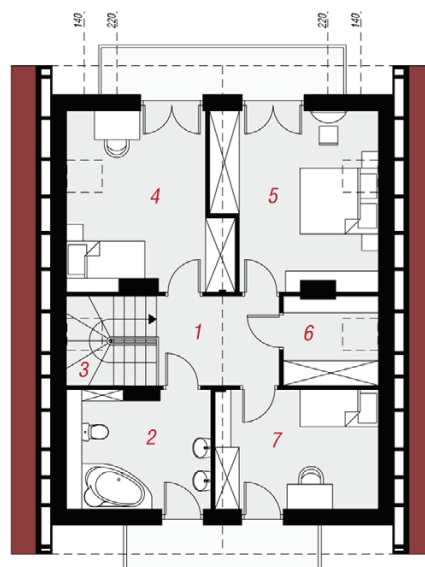
Koszty w przygotowaniu - podane stawki są kosztami szacunkowymi

\* koszty instalacji doliczamy w wysokości 14% do wartości robót budowlanych i 12% w przypadku domów z podpiwniczeniem

Pobierz zestawienie materiałów i dane do kalkulacji z [www.archon.pl](http://www.archon.pl)



PARTER



PODDASZE

## Opis pomieszczeń:

PARTER (m <sup>2</sup> )	63,9	(67,5)
1. Wiatrołap	5,0	
2. Kotłownia	5,2	
3. Spiżarnia	0,9	(4,5)
4. Hol	7,1	
5. Salon	19,5	
6. Kuchnia	12,3	
7. Łazienka	4,0	
8. Pokój	9,9	

PODDASZE (m <sup>2</sup> )	56,1	(69,9)
1. Korytarz	6,4	
2. Łazienka	7,5	(9,9)
3. Schody	5,0	
4. Pokój	12,2	(15,8)
5. Pokój	12,8	(16,4)
6. Garderoba	3,1	(4,9)
7. Pokój	9,1	(11,5)

Zobacz dostępne wersje projektu na [www.archon.pl](http://www.archon.pl)

Pakiety i Projekty dodatkowych instalacji:

