



Dom w nasturcjach 3

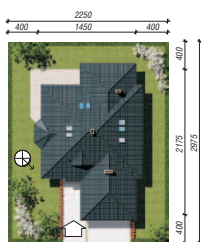
195,90 m² + garaż 35,60 m²

Dom jednorodzinny
6 pokoi, kuchnia, łazienka, WC, kotłownia, garderoby

min. wymiary działki: 22,50 x 29,75 m
po adaptacji:* 21,50 x 29,75 m

*Likwidacja wykusza w jadalni.

powierzchnia użytkowa: 186,90 m²
powierzchnia podłóg: (249,30) m²
powierzchnia całkowita: 273,40 m²
powierzchnia zabudowy: 232,60 m²
powierzchnia dachu: 330,50 m²
kubatura: 830,00 m³
wysokość budynku: 7,22 m
wysokość kondygnacji: 2,70 m



■ Dodatkowe informacje oraz zdjęcia z realizacji na www.archon.pl



elevacja wejściowa



elevacja boczna



elevacja boczna



elevacja ogrodowa

Technologia i konstrukcja

ściany zewn.: pustak ceramiczny Porotherm 25 cm + styropian w kropki Termo Organika 12 cm + tynk; **strop:** płyta żelbetowa; **schody:** stalowe, spiralne; **ścianka kołankowa:** h=122 cm; **dach:** czterospadowy, nachylenie 30 st., więźba drewniana, dachówka ceramiczna; **kocioł:** gazowy, możliwość zamiany na paliwo stałe po adaptacji; **brama garażowa:** HÖRMANN

Do tego projektu możesz wprowadzić zmiany, na które wyrazimy bezpłatną zgodę. Więcej na www.archon.pl



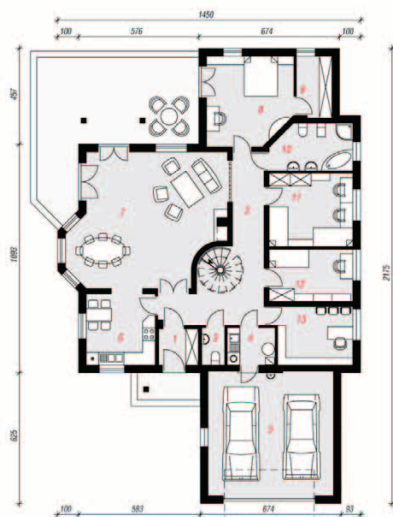
Koszty budowy (netto) dla projektu
Dom w nasturcjach 3

Stan surowy otwarty: 194 200 zł
Roboty wykończeniowe: 160 000 zł
Instalacje wewnętrzne*: 49 600 zł
Koszty ogółem: 403 900 zł
Systemem gospodarczym: 331 340 zł

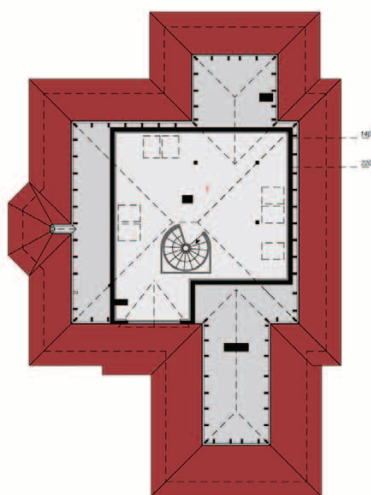
Koszty budowy netto opracowane na I kwartał 2012 (przyjęto minimalne stawki robocizny)

* koszty instalacji doliczamy w wysokości 14% do wartości robót budowlanych i 12% w przypadku domów z podpiwniczeniem

Pobierz zestawienie materiałów i dane do kalkulacji z www.archon.pl



PARTER



PODDASZE

Stylizacja nowoczesna



Opis pomieszczeń:

PARTER (m ²)	185,5
1. Wiatrołap	3,3
2. Hol	21,4
3. Toaleta	2,0
4. Kotłownia	4,1
5. Garaż	35,6
6. Kuchnia	11,2
7. Salon	43,1
8. Pokój	16,9
9. Garderoba	4,9
10. Łazienka	8,4
11. Pokój	14,0
12. Pokój	10,0
13. Gabinet	10,6

PODDASZE (m²) 46,0 (63,8)

1. Pokój 46,0 (63,8)

Zobacz dostępne wersje projektu na www.archon.pl

Pakiety i Projekty dodatkowych instalacji:

