



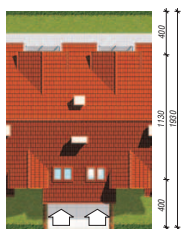
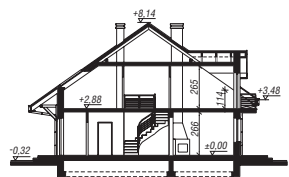
# Dom w ostrózkach

## 109,10 m<sup>2</sup>

Dom do zabudowy szeregowej  
6 pokoi, kuchnia, łazienka, WC

min. wymiary działki: 6,50 x 19,30 m

powierzchnia użytkowa:	109,10	m <sup>2</sup>
powierzchnia podłóg:	(117,80)	m <sup>2</sup>
powierzchnia całkowita:	136,10	m <sup>2</sup>
powierzchnia zabudowy:	73,40	m <sup>2</sup>
powierzchnia dachu:	107,00	m <sup>2</sup>
kubatura:	491,00	m <sup>3</sup>
wysokość budynku:	8,46	m
wysokość kondygnacji:	2,66	m



Dodatkowe informacje oraz zdjęcia z realizacji na [www.archon.pl](http://www.archon.pl)



elewacja wejściowa

elewacja ogrodowa

### Technologia i konstrukcja

**ściany zewn.:** pustak ceramiczny Porotherm 25 cm + styropian w kropki Termo Organika 14 cm + tynk; **strop:** płyta żelbetowa; **schody:** drewniane, zabiegowe; **ścianka kolankowa:** h=114 cm; **dach:** dwuspadowy, nachylenie 35 st., więźba drewniana, dachówka ceramiczna; **kocioł:** gazowy

Do tego projektu możesz wprowadzić zmiany, na które wyrazimy bezpłatną zgodę. Więcej na [www.archon.pl](http://www.archon.pl)



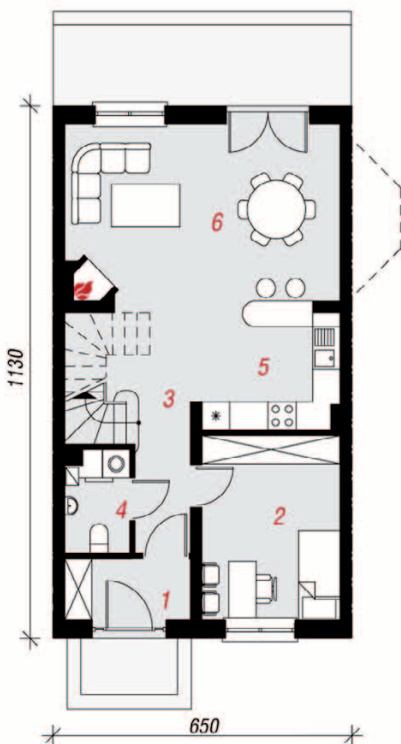
### Koszty budowy (netto) dla projektu Dom w ostrózkach

<b>Stan surowy otwarty:</b>	<b>88 326 zł</b>
Roboty wykończeniowe:	103 688 zł
Instalacje wewnętrzne*:	26 882 zł
Koszty ogółem:	218 896 zł
Systemem gospodarczym:	153 227 zł

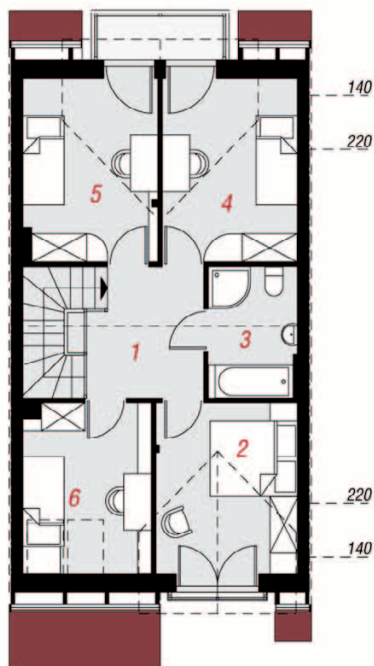
Kosztorys w przygotowaniu - podane stawki są kosztami szacunkowymi

\* koszty instalacji doliczamy w wysokości 14% do wartości robót budowlanych i 12% w przypadku domów z podpiwniczeniem

Pobierz zestawienie materiałów i dane do kalkulacji z [www.archon.pl](http://www.archon.pl)



PARTER



PODDASZE

### Opis pomieszczeń:

<b>PARTER (m<sup>2</sup>)</b>	<b>55,5</b>	<b>(57,7)</b>
1. Wiatrołap	3,5	
2. Pokój	11,7	
3. Toaleta	3,0	
4. Hol	7,6	(9,8)
5. Kuchnia	7,4	
6. Salon	22,3	

<b>PODDASZE (m<sup>2</sup>)</b>	<b>53,6</b>	<b>(60,1)</b>
1. Schody	4,3	
2. Hol	6,6	
3. Łazienka	5,2	
4. Pokój	10,2	(11,2)
5. Pokój	7,4	(10,0)
6. Pokój	9,9	(11,3)
7. Pokój	10,0	(11,5)

Stylizacja nowoczesna



Zobacz dostępne wersje oraz projekty dodatkowych instalacji do projektu na [www.archon.pl](http://www.archon.pl)