



# Dom w cyklamenach 2

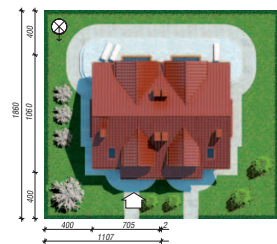
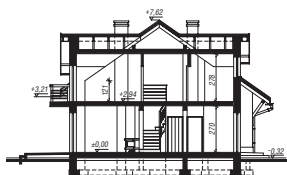
92,10 m<sup>2</sup>

Dom do zabudowy bliźniaczej  
4 pokoje, kuchnia, jadalnia, łazienka, WC, kotłownia

min. wymiary działki: 11,07 x 18,60 m  
po adaptacji\*: 10,62 x 18,10 m

\*Likwidacja wykuszy.

powierzchnia użytkowa: 85,40 m<sup>2</sup>  
powierzchnia podłóg: (100,40) m<sup>2</sup>  
powierzchnia całkowita: 126,10 m<sup>2</sup>  
powierzchnia zabudowy: 66,90 m<sup>2</sup>  
powierzchnia dachu: 116,20 m<sup>2</sup>  
kubatura: 430,00 m<sup>3</sup>  
wysokość budynku: 7,94 m  
wysokość kondygnacji: 2,70 m



Dodatkowe informacje oraz zdjęcia z realizacji na [www.archon.pl](http://www.archon.pl)



elevacja wejściowa

elevacja boczna

elevacja boczna

elevacja ogrodowa

## Technologia i konstrukcja

ściany zewn.: cegła wapienno-piaskowa SILKA 24 cm + styropian w kropki Termo Organika 15 cm + tynk; strop: płyta żelbetowa; schody: żelbetowe, zabiegowe; ścianka kolankowa: h=121 cm; dach: dwuspadowy, nachylenie 35 i 42 st., więźba drewniana, dachówka ceramiczna; kocioł: gazowy

Do tego projektu możesz wprowadzić zmiany, na które wyrazimy bezpłatną zgodę. Więcej na [www.archon.pl](http://www.archon.pl)



Koszty budowy (netto) dla projektu

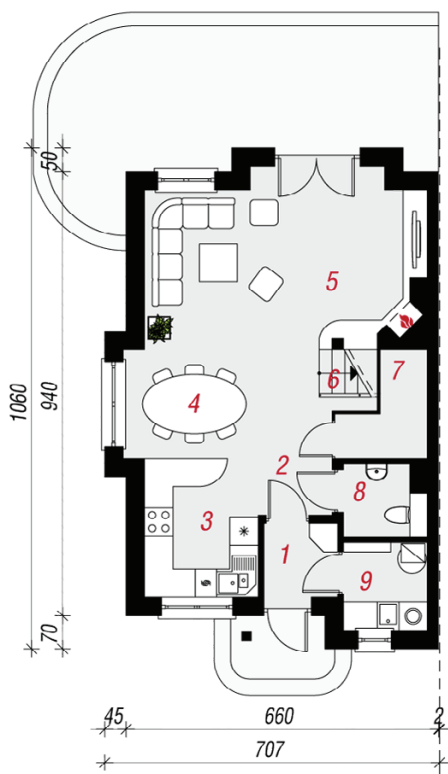
## Dom w cyklamenach 2

<b>Stan surowy otwarty:</b>	<b>100 800 zł</b>
Roboty wykończeniowe:	83 400 zł
Instalacje wewnętrzne*:	25 800 zł
Koszty ogółem:	210 000 zł
Systemem gospodarczym:	173 040 zł

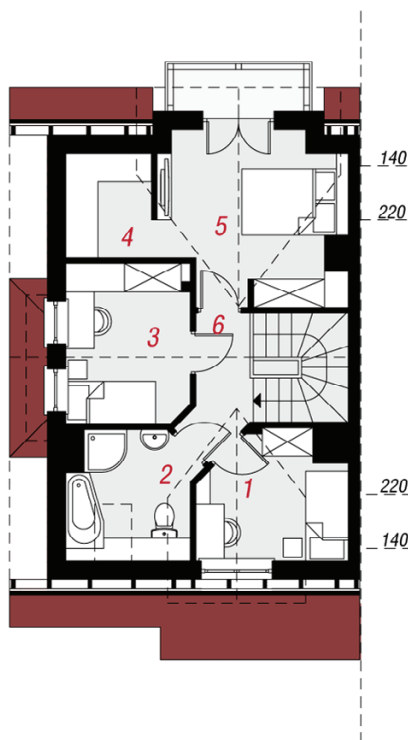
Koszty budowy netto opracowane na I kwartał 2012 (przyjęto minimalne stawki robocizny)

\* koszty instalacji doliczamy w wysokości 14% do wartości robót budowlanych i 12% w przypadku domów z podpiwniczeniem

Pobierz zestawienie materiałów i dane do kalkulacji z [www.archon.pl](http://www.archon.pl)



PARTER



PODDASZE

## Opis pomieszczeń:

**PARTER (m<sup>2</sup>) 53,7 (55,9)**

1. Wiatrołap	2,4	
2. Hol	1,9	
3. Kuchnia	7,1	
4. Jadalnia	10,2	
5. Salon	20,8	
6. Schody	4,6	
7. Schowek	0,9	(3,1)
8. Toaleta	2,5	
9. Kotłownia	3,3	

**PODDASZE (m<sup>2</sup>) 38,4 (44,5)**

1. Pokój	6,4	(7,8)
2. Łazienka	4,7	(6,9)
3. Pokój	8,8	(8,8)
4. Garderoba	2,5	(4,0)
5. Pokój	12,4	(13,4)
6. Przedpokój	3,6	(3,6)

Wnętrze



Stylizacja nowoczesna



Zobacz dostępne wersje projektu na [www.archon.pl](http://www.archon.pl)

Pakiety i Projekty dodatkowych instalacji:

