



Dom na wzgórzu 3

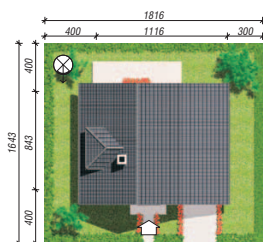
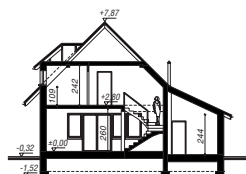
97,90 m² + garaż 18,30 m²

Dom jednorodzinny
4 pokoje, kuchnia, łazienka, WC, garderoby, pomieszczenie gospodarcze

min. wymiary działki: 18,16 x 16,43 m
po adaptacji*: 17,16 x 16,43 m

*Zmiana okna w łazience na poddaszu na pustaki szklane lub okno dachowe.

powierzchnia użytkowa: 89,90 m²
powierzchnia podłóg: (123,40) m²
powierzchnia całkowita: 145,60 m²
powierzchnia zabudowy: 94,10 m²
powierzchnia dachu: 165,20 m²
kubatura: 512,00 m³
wysokość budynku: 8,19 m
wysokość kondygnacji: 2,60 m



■ Dodatkowe informacje oraz zdjęcia z realizacji na www.archon.pl



elevacja wejściowa



elevacja boczna



elevacja boczna



elevacja ogrodowa

Technologia i konstrukcja

ściany zewn.: pustak ceramiczny Porotherm 25 cm + styropian w kropki Termo Organika 13 cm + tynk; strop: płyta żelbetowa; schody: żelbetowe, zabiegowe; ścianka kolankowa: h=109 cm; dach: dwuspadowy, nachylenie 45 i 25 st., więźba drewniana, dachówka ceramiczna; kocioł: gazowy; brama garażowa: HÖRMANN

Do tego projektu możesz wprowadzić zmiany, na które wyrazimy bezpłatną zgodę. Więcej na www.archon.pl



Koszty budowy (netto) dla projektu
Dom na wzgórzu 3

Stan surowy otwarty: 94 900 zł
Roboty wykończeniowe: 108 300 zł
Instalacje wewnętrzne*: 28 400 zł
Koszty ogółem: 231 600 zł
Systemem gospodarczym: 187 920 zł

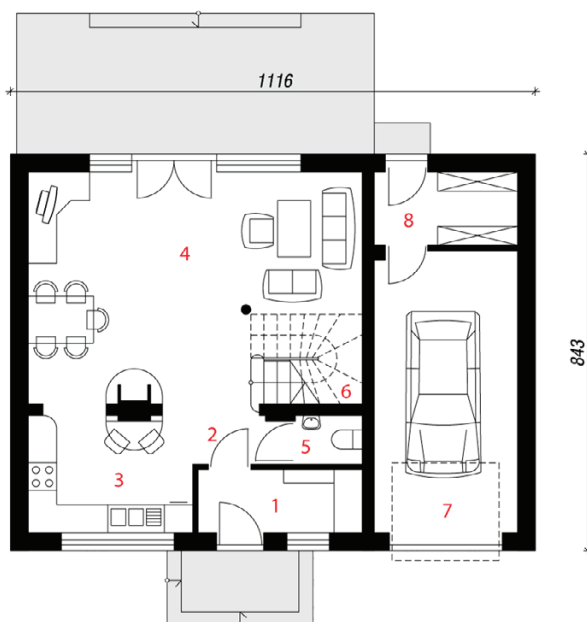
Koszty budowy netto opracowane na I kwartał 2012 (przyjęto minimalne stawki robocizny)

* koszty instalacji doliczamy w wysokości 14% do wartości robót budowlanych i 12% w przypadku domów z podpiwniczeniem

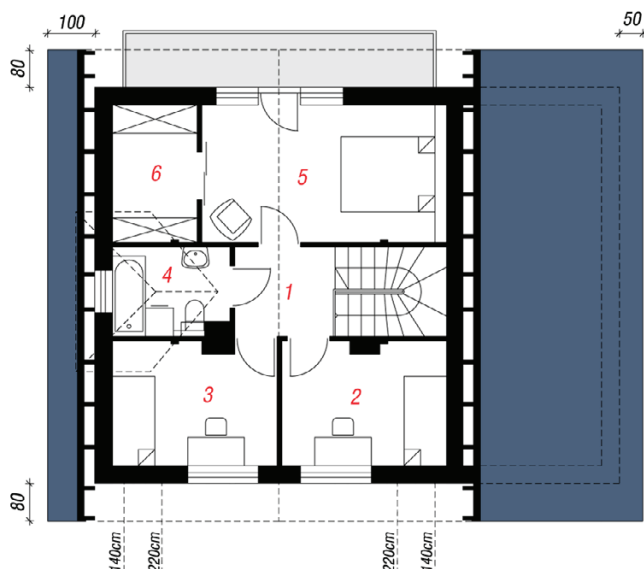
Pobierz zestawienie materiałów i dane do kalkulacji z www.archon.pl



PARTER



PODDASZE



Opis pomieszczeń:

PARTER (m ²)	73,9	
1. Wiatrołap	4,7	
2. Hol	2,7	
3. Kuchnia	8,6	
4. Salon	31,3	
5. Toaleta	1,5	
6. Schody	2,1	
7. Garaż	18,3	
8. Pom. gosp.	4,7	
PODDASZE (m ²)	42,3	(49,5)
1. Hol	6,3	(6,3)
2. Pokój	7,4	(9,1)
3. Pokój	7,4	(9,1)
4. Łazienka	4,6	(4,6)
5. Pokój	13,3	(15,2)
6. Garderoba	3,3	(5,2)

Zobacz dostępne wersje projektu na www.archon.pl

Pakiety i Projekty dodatkowych instalacji:

