



# Dom w nasturcjach 4

112,90 m<sup>2</sup> + garaż 34,60 m<sup>2</sup>

Dom jednorodzinny  
4 pokoje, kuchnia, łazienka, WC, kotłownia

min. wymiary działki: 20,60 x 29,40 m  
po adaptacji:\* 19,60 x 28,40 m

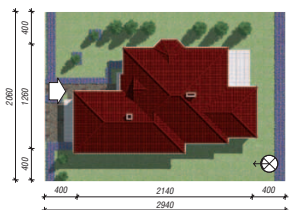
\*Likwidacja wykusza w jadalni, likwidacja okien w sypialni

powierzchnia użytkowa:	104,10	m <sup>2</sup>
powierzchnia podłóg:	(147,50)	m <sup>2</sup>
powierzchnia całkowita:	181,70	m <sup>2</sup>
powierzchnia zabudowy:	181,70	m <sup>2</sup>
powierzchnia dachu:	280,10	m <sup>2</sup>
kubatura:	768,00	m <sup>3</sup>
wysokość budynku:	7,17	m
wysokość kondygnacji:	2,56	m

## Technologia i konstrukcja

ściany zewn.: bloczek keramzytobetonowy OPTIROC 36,5 cm + tynk; strop: gęstożebrowy Teriva; dach: czterospadowy, nachylenie 35 st., więźba drewniana, dachówka ceramiczna; kocioł: gazowy, możliwość zamiany na paliwo stałe po adaptacji; brama garażowa: HÖRMANN

Do tego projektu możesz wprowadzić zmiany, na które wyrazimy bezpłatną zgodę. Więcej na [www.archon.pl](http://www.archon.pl)



Dodatkowe informacje oraz zdjęcia z realizacji na [www.archon.pl](http://www.archon.pl)



elevacja wejściowa

elevacja boczna

elevacja boczna

elevacja ogrodowa



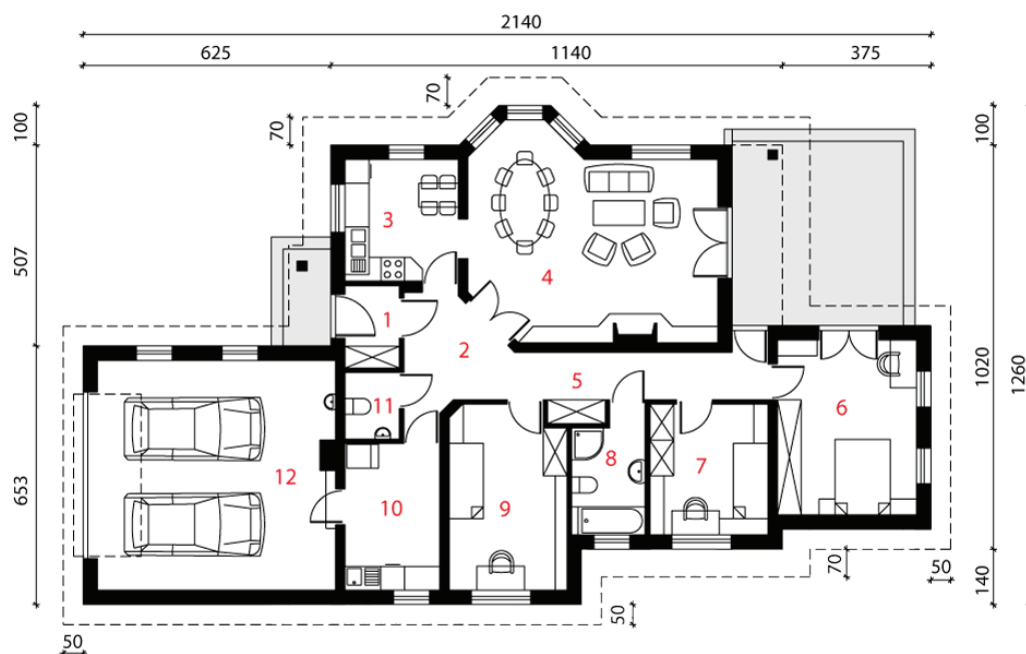
Koszty budowy (netto) dla projektu  
**Dom w nasturcjach 4**

<b>Stan surowy otwarty:</b>	<b>179 500 zł</b>
Roboty wykończeniowe:	115 700 zł
Instalacje wewnętrzne*:	41 300 zł
Koszty ogółem:	336 500 zł
Systemem gospodarczym:	281 140 zł

Koszty budowy netto opracowane na I kwartał 2012 (przyjęto minimalne stawki robocizny)

\* koszty instalacji doliczamy w wysokości 14% do wartości robót budowlanych i 12% w przypadku domów z podpiwniczeniem

Pobierz zestawienie materiałów i dane do kalkulacji z [www.archon.pl](http://www.archon.pl)



PARTER

## Opis pomieszczeń:

PARTER (m <sup>2</sup> )	147,5
1. Wiatrołap	2,8
2. Hol	6,5
3. Kuchnia	8,7
4. Salon	30,0
5. Przedpokój	9,5
6. Sypialnia	15,4
7. Pokój	9,7
8. Łazienka	5,6
9. Pokój	13,6
10. Kotłownia	8,8
11. Toaleta	2,3
12. Garaż	34,6

Zobacz dostępne wersje projektu na [www.archon.pl](http://www.archon.pl)

Pakiety i Projekty dodatkowych instalacji:

