



Dom w rododendronach 2

121,50 m² + garaż 19,90 m²

Dom jednorodzinny
6 pokoi, kuchnia, spiżarnia, 2 łazienki, kotłownia

min. wymiary działki: 20,70 x 16,80 m
po adaptacji:* 19,10 x 16,80 m

*Likwidacja wykusza w jadalni, likwidacja lub zamiana na pustaki szklane okien w garażu i pokoju nad garażem.

powierzchnia użytkowa: 112,50 m²
powierzchnia podłóg: (155,00) m²
powierzchnia całkowita: 175,40 m²
powierzchnia zabudowy: 100,50 m²
powierzchnia dachu: 170,00 m²
kubatura: 628,30 m³
wysokość budynku: 8,04 m
wysokość kondygnacji: 2,68 m

Technologia i konstrukcja

ściany zewn.: pustak ceramiczny Porotherm 25 cm + styropian w kropki Termo Organika 14 cm + tynk; **strop:** płyta żelbetowa; **schody:** żelbetowe, zabiegowe; **ścianka kolankowa:** h=109 cm; **dach:** dwuspadowy, nachylenie 42 st., więźba drewniana, dachówka ceramiczna; **kocioł:** gazowy; **brama garażowa:** HÖRMANN
Dodatkowo w projekcie informacje wyjaśniające jak zastosować rolety zewnętrzne firmy BECLEVER

Do tego projektu możesz wprowadzić zmiany, na które wyrazimy bezpłatną zgodę. Więcej na www.archon.pl



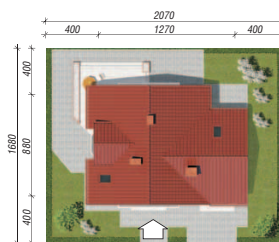
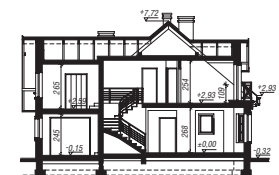
Koszty budowy (netto) dla projektu Dom w rododendronach 2

Stan surowy otwarty:	122 200 zł
Roboty wykończeniowe:	133 800 zł
Instalacje wewnętrzne*:	35 900 zł
Koszty ogółem:	292 000 zł
Systemem gospodarczym:	239 200 zł

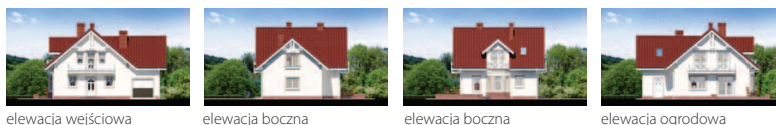
Koszty budowy netto opracowane na I kwartał 2012 (przyjęto minimalne stawki robocizny)

* koszty instalacji doliczamy w wysokości 14% do wartości robót budowlanych i 12% w przypadku domów z podpiwniczeniem

Pobierz zestawienie materiałów i dane do kalkulacji z www.archon.pl



Dodatkowe informacje oraz zdjęcia z realizacji na www.archon.pl

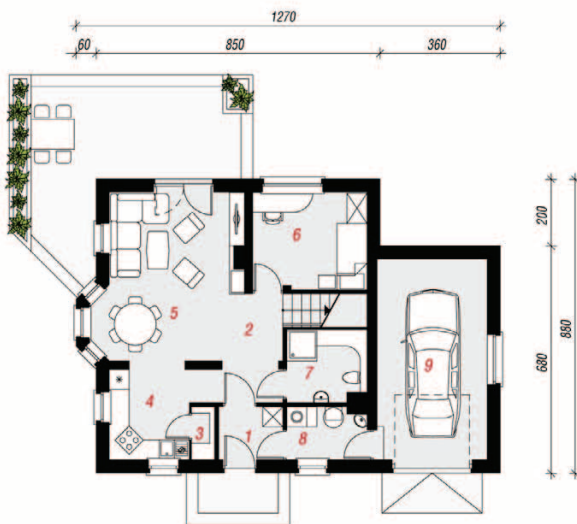


elevacja wejściowa

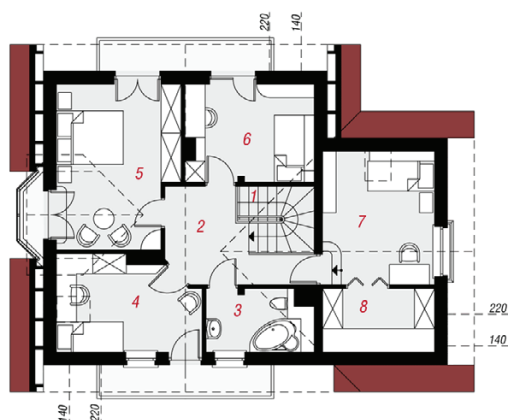
elevacja boczna

elevacja boczna

elevacja ogrodowa



PARTER



PODDASZE

Wnętrze



Stylizacja nowoczesna



Opis pomieszczeń:

PARTER (m ²)	75,8	(76,5)
1. Wiatrołap	3,1	
2. Hol	2,2	
3. Spiżarnia	1,2	
4. Kuchnia	7,9	
5. Salon	23,5	
6. Pokój	10,0	
7. Łazienka	4,4	(5,1)
8. Kotłownia	3,6	
9. Garaż	19,9	

PODDASZE (m ²)	65,6	(78,5)
1. Schody	4,5	(4,5)
2. Hol	8,5	(8,5)
3. Łazienka	4,9	(5,8)
4. Pokój	9,0	(11,5)
5. Pokój	14,8	(17,3)
6. Pokój	8,5	(11,1)
7. Pokój	11,2	(13,4)
8. Garderoba	4,2	(6,4)

Zobacz dostępne wersje projektu na www.archon.pl

Pakiety i Projekty dodatkowych instalacji:

