



# Dom w szafranie

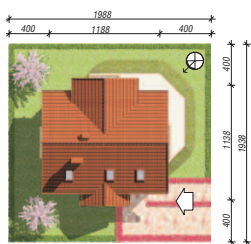
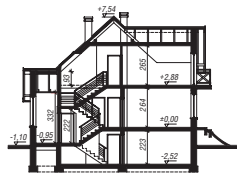
**135,00 m<sup>2</sup> + piwnica 63,00 m<sup>2</sup>**

Dom jednorodzinny  
6 pokoi, kuchnia, spiżarnia, jadalnia, 2 łazienki, kotłownia, pomieszczenie gospodarcze

min. wymiary działki: 19,38 x 19,88 m  
po adaptacji:\* 18,38 x 18,78 m

\*Likwidacja wykusza w jadalni, likwidacja lub zamiana na pustki szklane okna w wiatrołapie.

powierzchnia użytkowa: 128,40 m<sup>2</sup>  
powierzchnia podłóg: (216,80) m<sup>2</sup>  
powierzchnia całkowita: 249,80 m<sup>2</sup>  
powierzchnia zabudowy: 103,30 m<sup>2</sup>  
powierzchnia dachu: 191,60 m<sup>2</sup>  
kubatura: 830,00 m<sup>3</sup>  
wysokość budynku: 8,64 m  
wysokość kondygnacji: 2,64 m



Dodatkowe informacje oraz zdjęcia z realizacji na [www.archon.pl](http://www.archon.pl)



elevacja wejściowa

elevacja boczna

elevacja boczna

elevacja ogrodowa

## Technologia i konstrukcja

**ściany zewn.:** pustak ceramiczny Porotherm 25 cm + styropian w kropki Termo Organika 14 cm + tynk; **strop:** płyta żelbetonowa; **schody:** żelbetonowe, dwubiegowe; **ścianka kolankowa:** h=93 cm; **dach:** dwuspadowy, nachylenie 42 st., więźba drewniana, dachówka ceramiczna; **kocioł:** gazowy, możliwość zamiany na paliwo stałe po adaptacji

Do tego projektu możesz wprowadzić zmiany, na które wyrazimy bezpłatną zgodę. Więcej na [www.archon.pl](http://www.archon.pl)



Koszty budowy (netto) dla projektu  
**Dom w szafranie**

**Stan surowy otwarty: 178 513 zł**  
Roboty wykończeniowe: 209 559 zł  
Instalacje wewnętrzne\*: 46 569 zł  
Koszty ogółem: 434 641 zł  
Systemem gospodarczym: 304 248 zł

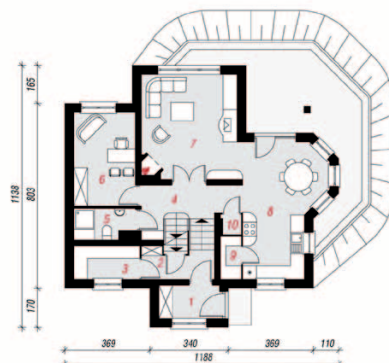
Kosztorys w przygotowaniu - podane stawki są kosztami szacunkowymi

\* koszty instalacji doliczamy w wysokości 14% do wartości robót budowlanych i 12% w przypadku domów z podpiwniczeniem

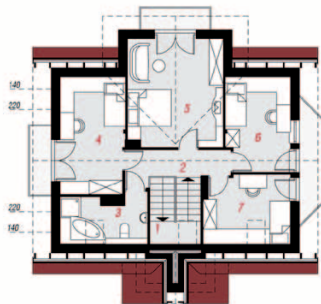
Pobierz zestawienie materiałów i dane do kalkulacji z [www.archon.pl](http://www.archon.pl)



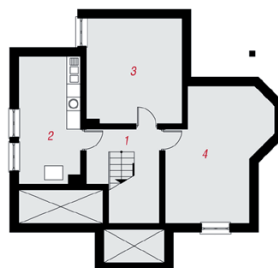
PARTER



PODDASZE



PIWNICA



## Opis pomieszczeń:

**PIWNICA (m<sup>2</sup>) 63,0 (67,1)**

1. Schody 7,2 (11,3)  
2. Kotłownia 14,6  
3. Pom. gospodarcze 18,8  
4. Pom. gospodarcze 22,4

**PARTER (m<sup>2</sup>) 74,2**

1. Wiatrołap 3,8  
2. Schody 5,2  
3. Pom. gospodarcze 4,2  
4. Hol 6,8  
5. Łazienka 3,3  
6. Pokój 10,9  
7. Salon 19,2  
8. Kuchnia 18,4  
9. Spiżarnia 1,7  
10. Pom. gospodarcze 0,7

**PODDASZE (m<sup>2</sup>) 60,8 (75,5)**

1. Schody 6,4 (6,4)  
2. Hol 5,8 (5,8)  
3. Łazienka 3,9 (7,5)  
4. Pokój 11,3 (14,1)  
5. Pokój 17,5 (19,3)  
6. Pokój 8,5 (11,3)  
7. Pokój 7,4 (11,1)

Stylizacja nowoczesna

