



# Dom w tymianku

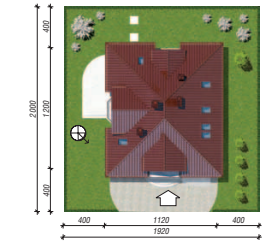
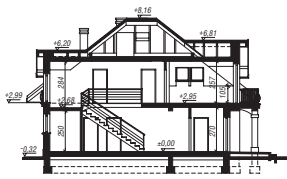
150,70 m<sup>2</sup> + garaż 17,80 m<sup>2</sup>

Dom jednorodzinny  
5 pokoi, kuchnia, spiżarnia, 2 łazienki, kotłownia, pralnia, garderoby

min. wymiary działki: 19,20 x 20,00 m  
po adaptacji\*: 17,20 x 20,00 m

\*Likwidacja wykusza w jadalni, likwidacja okien w garażu i kotłowni.

powierzchnia użytkowa: 133,50 m<sup>2</sup>  
powierzchnia podłóg: (197,70) m<sup>2</sup>  
powierzchnia całkowita: 232,90 m<sup>2</sup>  
powierzchnia zabudowy: 128,70 m<sup>2</sup>  
powierzchnia dachu: 220,20 m<sup>2</sup>  
kubatura: 774,00 m<sup>3</sup>  
wysokość budynku: 8,48 m  
wysokość kondygnacji: 2,70 m



Dodatkowe informacje oraz zdjęcia z realizacji na [www.archon.pl](http://www.archon.pl)



elevacja wejściowa



elevacja boczna



elevacja boczna



elevacja ogrodowa

## Technologia i konstrukcja

**ściany zewn.:** pustak ceramiczny Porotherm 25 cm + styropian w kropki Termo Organika 14 cm + tynk; **strop:** płyta żelbetowa; **schody:** drewniane, dwubiegowe; **ścianka kolankowa:** h=105 cm; **dach:** czterospadowy, nachylenie 38 st., więźba drewniana, dachówka ceramiczna; **kocioł:** gazowy, możliwość zamiany na paliwo stałe po adaptacji; **brama garażowa:** HÖRMANN  
Dodatkowo w projekcie informacje wyjaśniające jak zastosować rolety zewnętrzne firmy BECLEVER

Do tego projektu możesz wprowadzić zmiany, na które wyrazimy bezpłatną zgodę. Więcej na [www.archon.pl](http://www.archon.pl)



Koszty budowy (netto) dla projektu Dom w tymianku

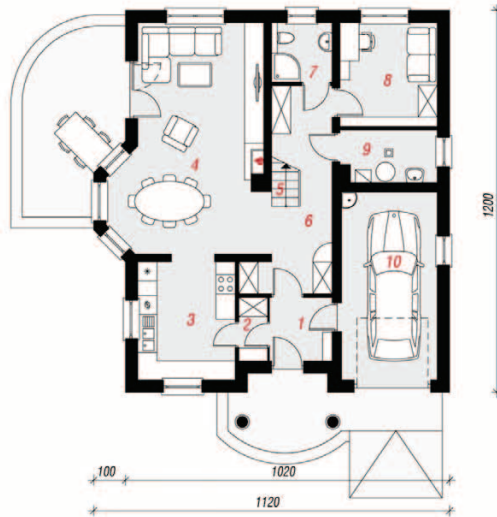
**Stan surowy otwarty: 156 000 zł**  
Roboty wykończeniowe: 150 900 zł  
Instalacje wewnętrzne\*: 43 000 zł  
Koszty ogółem: 349 900 zł  
Systemem gospodarczym: 287 820 zł

Koszty budowy netto opracowane na I kwartał 2012 (przyjęto minimalne stawki robocizny)

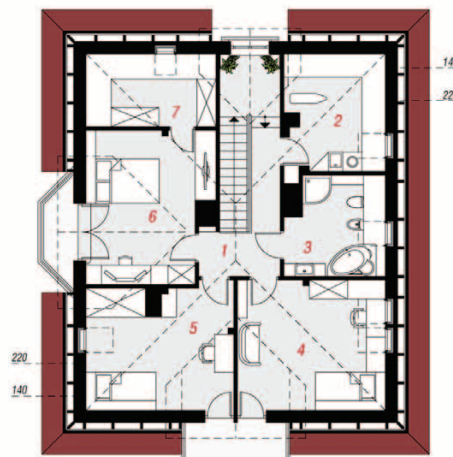
\* koszty instalacji doliczamy w wysokości 14% do wartości robót budowlanych i 12% w przypadku domów z podpiwniczeniem

Pobierz zestawienie materiałów i dane do kalkulacji z [www.archon.pl](http://www.archon.pl)

PARTER



PODDASZE



Wnętrze



Stylizacja nowoczesna



## Opis pomieszczeń:

PARTER (m <sup>2</sup> )	98,9	(101,7)
1. Wiatrołap	3,9	
2. Spiżarnia	1,8	
3. Kuchnia	11,4	
4. Salon	31,5	
5. Schody	3,6	
6. Hol	10,6	(13,4)
7. Łazienka	3,5	
8. Pokój	10,0	
9. Kotłownia	4,8	
10. Garaż	17,8	

PODDASZE (m<sup>2</sup>) 69,6 (96,0)

1. Hol i schody	10,9	(10,9)
2. Pralnia	6,2	(11,6)
3. Łazienka	6,3	(9,4)
4. Pokój	13,2	(19,0)
5. Pokój	12,0	(17,6)
6. Pokój	16,6	(18,1)
7. Garderoba	4,4	(9,4)

Zobacz dostępne wersje projektu na [www.archon.pl](http://www.archon.pl)

Pakiety i Projekty dodatkowych instalacji:

