



Dom w powojach 2

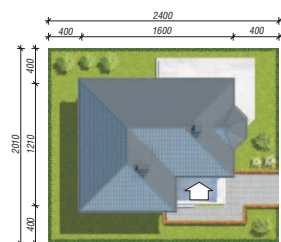
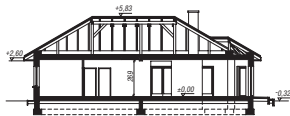
107,90 m² + garaż 19,30 m²

Dom jednorodzinny
4 pokoje, kuchnia, jadalnia, łazienka, WC,
kotłownia, pomieszczenie gospodarcze

min. wymiary działki: 20,10 x 24,00 m
po adaptacji:* 19,10 x 22,50 m

*Likwidacja wykusza w jadalni oraz okna w garażu.

powierzchnia użytkowa: 98,90 m²
powierzchnia podłóg: (127,20) m²
powierzchnia całkowita: 158,30 m²
powierzchnia zabudowy: 158,30 m²
powierzchnia dachu: 227,80 m²
kubatura: 747,00 m³
wysokość budynku: 6,15 m
wysokość kondygnacji: 2,69 m



Dodatkowe informacje oraz zdjęcia z realizacji na www.archon.pl



elevacja wejściowa

elevacja boczna

elevacja boczna

elevacja ogrodowa



Technologia i konstrukcja

ściany zewn.: bloczek z betonu komórkowego YTONG 24 cm + styropian w kropki Termo Organika 15 cm + tynk; strop: płyta żelbetonowa;
dach: czterospadowy, nachylenie 30 st., więźba drewniana, dachówka ceramiczna; kocioł: gazowy, możliwość zamiany na paliwo stałe po adaptacji;
brama garażowa: HÖRMANN

Do tego projektu możesz wprowadzić zmiany, na które wyrazimy bezpłatną zgodę. Więcej na www.archon.pl



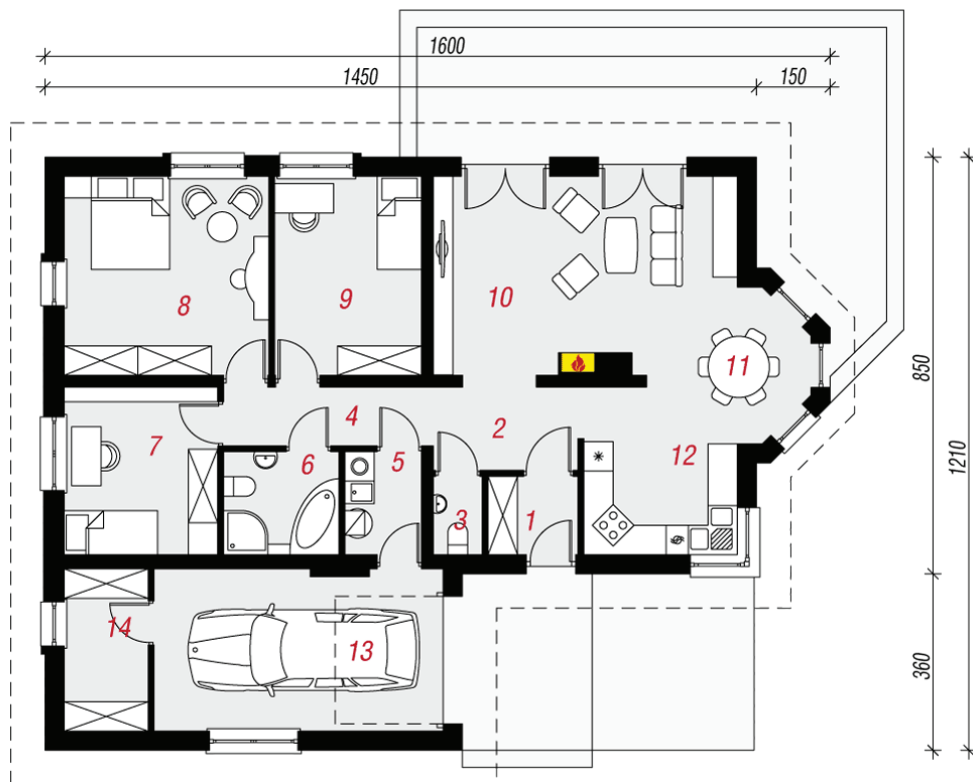
Koszty budowy (netto) dla projektu
Dom w powojach 2

Stan surowy otwarty:	128 726 zł
Roboty wykończeniowe:	151 114 zł
Instalacje wewnętrzne*:	39 178 zł
Koszty ogółem:	319 018 zł
Systemem gospodarczym:	223 312 zł

Kosztorys w przygotowaniu - podane stawki są kosztami szacunkowymi

* koszty instalacji doliczamy w wysokości 14% do wartości robót budowlanych i 12% w przypadku domów z podpiwniczeniem

Pobierz zestawienie materiałów i dane do kalkulacji z www.archon.pl



PARTER

Opis pomieszczeń:

PARTER (m ²)	127,2
1. Wiatrołap	2,9
2. Hol	5,1
3. Toaleta	1,6
4. Korytarz	4,8
5. Kotłownia	3,3
6. Łazienka	4,9
7. Pokój	10,7
8. Pokój	16,9
9. Pokój	12,1
10. Salon	23,2
11. Jadalnia	7,0
12. Kuchnia	9,7
13. Garaż	19,3
14. Pom. gosp.	5,7

Zobacz dostępne wersje projektu na www.archon.pl

Pakiety i Projekty dodatkowych instalacji:

