



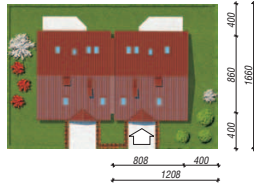
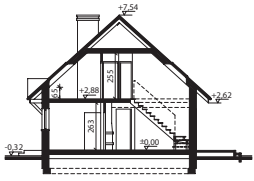
Dom w poziomkach 2

89,50 m²

Dom do zabudowy bliźniaczej
5 pokoi, kuchnia, 2 łazienki, kotłownia

min. wymiary działki: 12,08 x 16,60 m

powierzchnia użytkowa:	85,30	m ²
powierzchnia podłóg:	(108,90)	m ²
powierzchnia całkowita:	113,20	m ²
powierzchnia zabudowy:	69,30	m ²
powierzchnia dachu:	116,80	m ²
kubatura:	410,00	m ³
wysokość budynku:	8,09	m
wysokość kondygnacji:	2,63	m



Dodatkowe informacje oraz zdjęcia z realizacji na www.archon.pl



elevacja wejściowa



elevacja boczna



elevacja boczna



elevacja ogrodowa

archon
BIURO PROJEKTÓW

Technologia i konstrukcja

ściany zewn.: pustak ceramiczny Porotherm 25 cm + styropian w kropki Termo Organika 14 cm + tynk; **strop:** płyta żelbetowa; **schody:** drewniane, jednobiegowe; **ścianka kolankowa:** h=65 cm; **dach:** dwuspadowy, nachylenie 42 st., więźba drewniana, dachówka ceramiczna; **kocioł:** gazowy

Do tego projektu możesz wprowadzić zmiany, na które wyrazimy bezpłatną zgodę. Więcej na www.archon.pl



Koszty budowy (netto) dla projektu Dom w poziomkach 2

Stan surowy otwarty:	92 173 zł
Roboty wykończeniowe:	108 203 zł
Instalacje wewnętrzne*:	28 053 zł
Koszty ogółem:	228 429 zł
Systemem gospodarczym:	159 900 zł

Kosztorys w przygotowaniu - podane stawki są kosztami szacunkowymi

* koszty instalacji doliczamy w wysokości 14% do wartości robót budowlanych i 12% w przypadku domów z podpiwniczeniem

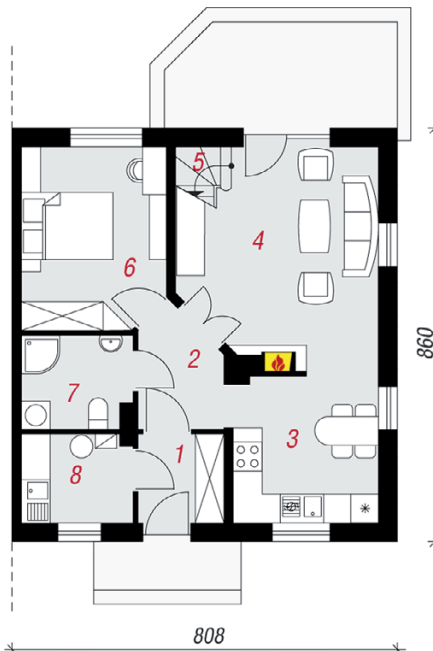
Pobierz zestawienie materiałów i dane do kalkulacji z www.archon.pl

Opis pomieszczeń:

PARTER (m ²)	54,6	(56,6)
1. Wiatrołap	3,3	
2. Hol	3,8	
3. Kuchnia	9,4	
4. Salon	15,8	(17,8)
5. Schody	2,7	
6. Pokój	11,1	
7. Łazienka	4,3	
8. Kotłownia	4,2	

PODDASZE (m ²)	34,9	(52,3)
1. Hol	3,1	(3,1)
2. Pokój	7,8	(11,8)
3. Łazienka	5,3	(7,9)
4. Pokój	8,1	(14,9)
5. Pokój	10,6	(14,6)

PARTER



PODDASZE

