



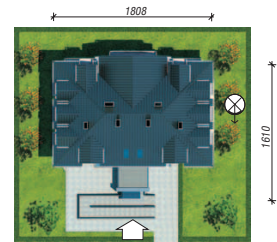
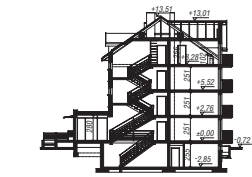
Dom nad bulwarem 2

666,10 m² + piwnica 171,50 m²

Budynek wielorodzinny
W budynku zaprojektowano 12 mieszkań, w tym: 6 mieszkań o powierzchni około 60m², 2 mieszkania około 45m² oraz 4 mieszkania około 35m². W podpiwniczeniu znajdują się komórki lokatorskie, pralnia oraz pomieszczenie techniczne.

min. wymiary działki: 0,00 x 0,00 m

powierzchnia netto:	837,60	m ²
powierzchnia podłóg:	(872,30)	m ²
powierzchnia całkowita:	1006,60	m ²
powierzchnia zabudowy:	226,30	m ²
powierzchnia dachu:	313,80	m ²
kubatura:	3087,00	m ³
wysokość budynku:	14,23	m
wysokość kondygnacji:	2,51	m



Dodatkowe informacje oraz zdjęcia z realizacji na www.archon.pl



elevacja wejściowa



elevacja boczna



elevacja boczna



elevacja ogrodowa

Technologia i konstrukcja

ściany zewn.: pustak ceramiczny Porotherm 25 cm + styropian w kropki Termo Organika 14 cm + tynk; **strop:** płyta żelbetowa; **schody:** żelbetowe, dwubiegowe; **ścianka kolankowa:** h=102 cm; **dach:** czterospadowy, nachylenie 35 st., więźba drewniana wsparta na konstrukcji żelbetowej, dachówka ceramiczna; **kocioł:** gazowy

Do tego projektu możesz wprowadzić zmiany, na które wyrazimy bezpłatną zgodę. Więcej na www.archon.pl



Koszty budowy (netto) dla projektu
Dom nad bulwarem 2

Stan surowy otwarty:	0 zł
Roboty wykończeniowe:	576 900 zł
Instalacje wewnętrzne*:	140 700 zł
Koszty ogółem:	1 313 400 zł
Systemem gospodarczym:	1 072 120 zł

Koszty budowy netto opracowane na I kwartał 2012 (przyjęto minimalne stawki robocizny)

* koszty instalacji doliczamy w wysokości 14% do wartości robót budowlanych i 12% w przypadku domów z podpiwniczeniem

Pobierz zestawienie materiałów i dane do kalkulacji z www.archon.pl

Opis pomieszczeń:

PIWNICA (m²) 171,5 (174,6)

1. Klatka schodowa 15,3 (18,4)
2. Korytarz 32,8
3. Komórka lokatorska 7,7
4. Komórka lokatorska 8,2
5. Komórka lokatorska 10,3
6. Komórka lokatorska 7,8
7. Komórka lokatorska 9,1
8. Komórka lokatorska 6,8
9. Pralnia 11,8
10. Komórka lokatorska 11,8
11. Komórka lokatorska 6,8
12. Komórka lokatorska 9,1
13. Komórka lokatorska 7,8
14. Komórka lokatorska 10,3
15. Pom. gosp. 8,2
16. Komórka lokatorska 7,7

PARTER (m²) 184,1

1. Wiatrołap 5,9
2. Klatka schodowa 20,5
3. Mieszkanie 61,1
4. Mieszkanie 35,5
5. Mieszkanie 61,1

PIĘTRO (m²) 166,6

1. Klatka schodowa 9,7
2. Mieszkanie 60,8
3. Mieszkanie 35,3
4. Mieszkanie 60,8

PODDASZE (m²) 142,6 (174,2)

1. Klatka schodowa 16,2 (16,2)
2. Mieszkanie 46,5 (61,5)
3. Mieszkanie 33,4 (35,0)
4. Mieszkanie 46,5 (61,5)

Zobacz dostępne wersje projektu na www.archon.pl

Pakiety i Projekty dodatkowych instalacji:

