



Dom w aksamitkach 2

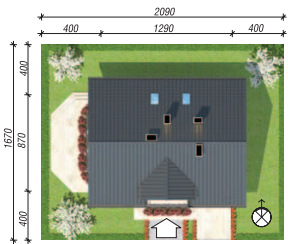
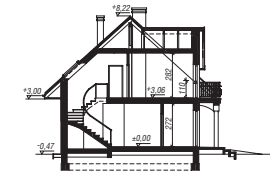
137,70 m² + garaż 18,90 m²

Dom jednorodzinny
4 pokoje, kuchnia, jadalnia, łazienka, WC,
kotłownia, garderoby

min. wymiary działki: 21,10 x 16,70 m
po adaptacji:* 19,20 x 16,70 m

*Likwidacja wykusza w jadalni, likwidacja lub zamiana na pustaki szklane okien w ścianie bocznej garażu, doprojektowanie okien połaciowych.

powierzchnia użytkowa: 125,70 m²
powierzchnia podłóg: (171,80) m²
powierzchnia całkowita: 188,10 m²
powierzchnia zabudowy: 108,20 m²
powierzchnia dachu: 196,50 m²
kubatura: 732,00 m³
wysokość budynku: 8,69 m
wysokość kondygnacji: 2,72 m



Dodatkowe informacje oraz zdjęcia z realizacji na www.archon.pl



elevacja wejściowa



elevacja boczna



elevacja boczna



elevacja ogrodowa

Technologia i konstrukcja

ściany zewn.: pustak ceramiczny Porotherm 25 cm + styropian w kropki Termo Organika 14 cm + tynk;
strop: gęstożebrowy Teriva; **schody:** żelbetowe, zabiegowe; **ścianka kolankowa:** h=110 cm; **dach:** dwuspadowy, nachylenie 42 st., więźba drewniana, dachówka ceramiczna; **kocioł:** gazowy, możliwość zamiany na paliwo stałe po adaptacji; **brama garażowa:** HÖRMANN

Do tego projektu możesz wprowadzić zmiany, na które wyrazimy bezpłatną zgodę. Więcej na www.archon.pl



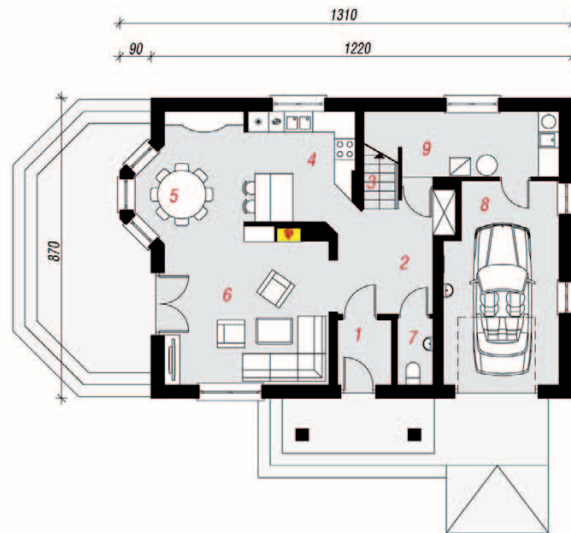
Koszty budowy (netto) dla projektu
Dom w aksamitkach 2

Stan surowy otwarty: 128 700 zł
Roboty wykończeniowe: 141 700 zł
Instalacje wewnętrzne*: 37 900 zł
Koszty ogółem: 308 400 zł
Systemem gospodarczym: 251 840 zł

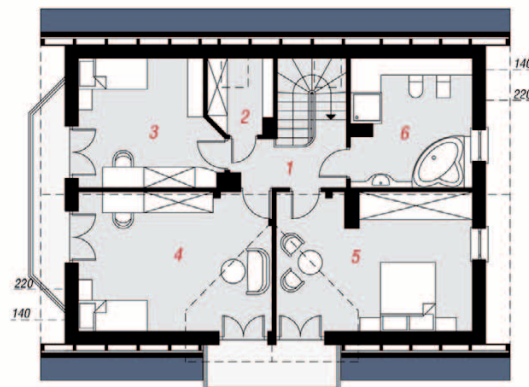
Koszty budowy netto opracowane na I kwartał 2012 (przyjęto minimalne stawki robocizny)

* koszty instalacji doliczamy w wysokości 14% do wartości robót budowlanych i 12% w przypadku domów z podpiwniczeniem

Pobierz zestawienie materiałów i dane do kalkulacji z www.archon.pl



PARTER



PODDASZE

Opis pomieszczeń:

PARTER (m ²)	88,3	(90,2)
1. Wiatrolap	2,9	
2. Hol	9,6	
3. Schody	4,6	
4. Kuchnia	9,7	
5. Jadalnia	10,0	
6. Salon	21,0	
7. Toaleta	2,0	
8. Garaż	18,9	
9. Kotłownia	9,6	(11,5)

PODDASZE (m ²)	68,3	(81,5)
1. Hol	4,9	
2. Garderoba	2,4	(3,9)
3. Pokój	11,8	(14,6)
4. Pokój	19,6	(22,6)
5. Pokój	19,3	(22,5)
6. Łazienka	10,3	(13,0)

Stylizacja nowoczesna



Zobacz dostępne wersje oraz projekty dodatkowych instalacji do projektu na www.archon.pl