



Dom w lawendzie 2

139,50 m² + garaż 18,00 m²

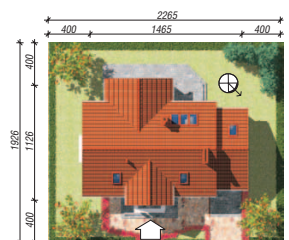
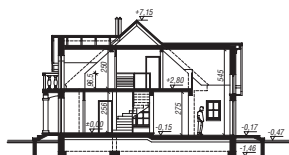
Dom jednorodzinny
5 pokoi, kuchnia, 2 łazienki, kotłownia, garderoby, antresola

min. wymiary działki: 22,65 x 19,26 m

powierzchnia użytkowa:	131,40	m ²
powierzchnia podłóg:	(180,90)	m ²
powierzchnia całkowita:	194,10	m ²
powierzchnia zabudowy:	125,00	m ²
powierzchnia dachu:	223,60	m ²
kubatura:	715,00	m ³
wysokość budynku:	7,62	m
wysokość kondygnacji:	2,60	m

Technologia i konstrukcja

ściany zewn.: pustak ceramiczny Porotherm 25 cm + styropian w kropki Termo Organika 12 cm + tynk; **strop:** płyta żelbetowa; **schody:** żelbetowe, zabiegowe; **ścianka kolankowa:** h=96,5 cm; **dach:** dwuspadowy, nachylenie 42 st., więźba drewniana, dachówka ceramiczna; **kocioł:** gazowy, możliwość zamiany na paliwo stałe po adaptacji; **brama garażowa:** HÖRMANN



Dodatkowe informacje oraz zdjęcia z realizacji na www.archon.pl



elevacja wejściowa

elevacja boczna

elevacja boczna

elevacja ogrodowa

Do tego projektu możesz wprowadzić zmiany, na które wyrazimy bezpłatną zgodę. Więcej na www.archon.pl



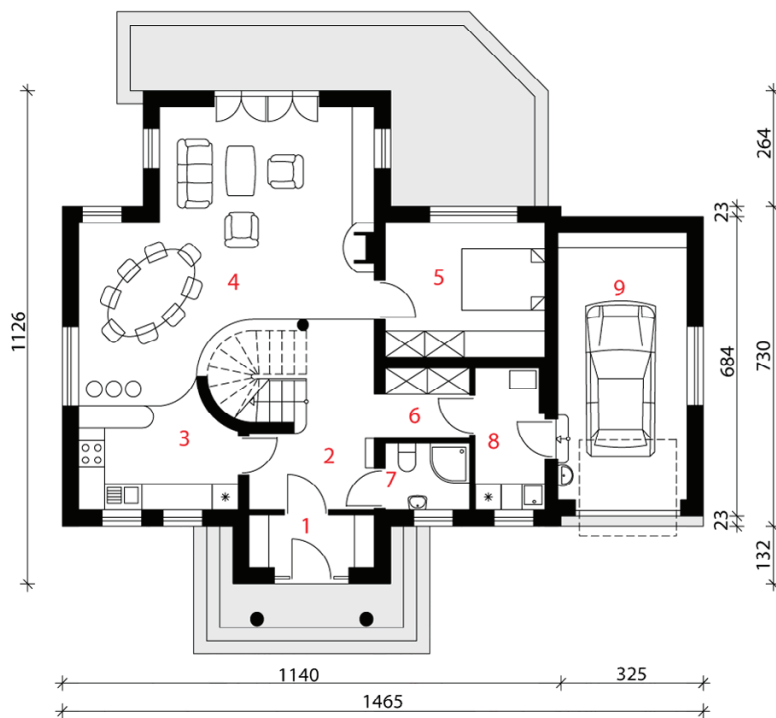
Koszty budowy (netto) dla projektu
Dom w lawendzie 2

Stan surowy otwarty:	135 700 zł
Roboty wykończeniowe:	146 800 zł
Instalacje wewnętrzne*:	39 600 zł
Koszty ogółem:	322 100 zł
Systemem gospodarczym:	261 140 zł

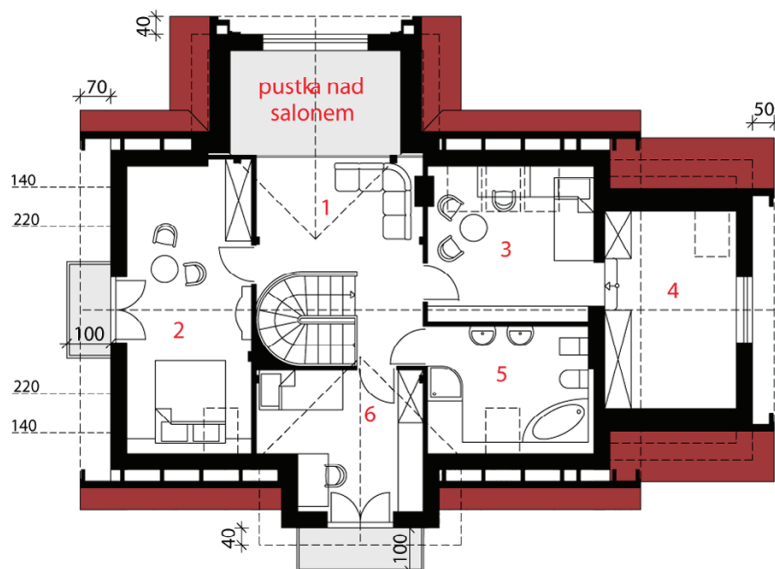
Koszty budowy netto opracowane na I kwartał 2012 (przyjęto minimalne stawki robocizny)

* koszty instalacji doliczamy w wysokości 14% do wartości robót budowlanych i 12% w przypadku domów z podpiwniczeniem

Pobierz zestawienie materiałów i dane do kalkulacji z www.archon.pl



PARTER



PODDASZE

Opis pomieszczeń:

PARTER (m ²)	99,7
1. Wiatrołap	3,4
2. Hol i schody	14,0
3. Kuchnia	8,6
4. Salon	33,5
5. Pokój	11,2
6. Garderoba	3,1
7. Łazienka	2,9
8. Kotłownia	5,0
9. Garaż	18,0

PODDASZE (m ²)	57,8	(81,2)
1. Hol	10,7	(13,6)
2. Pokój	13,4	(18,8)
3. Pokój	9,9	(13,4)
4. Pokój	7,9	(13,5)
5. Łazienka	7,4	(10,9)
6. Pokój	8,5	(11,0)

Zobacz dostępne wersje projektu na www.archon.pl

Pakiety i Projekty dodatkowych instalacji:

