



Dom pod agawą

169,60 m² + garaż 20,00 m²

Dom jednorodzinny
6 pokoi, kuchnia, 2 łazienki, kotłownia, garderoby

min. wymiary działki: 14,00 x 30,85 m

powierzchnia użytkowa:	153,60	m ²
powierzchnia podłóg:	(191,70)	m ²
powierzchnia całkowita:	234,90	m ²
powierzchnia zabudowy:	136,30	m ²
powierzchnia dachu:	226,70	m ²
kubatura:	830,00	m ³
wysokość budynku:	7,88	m
wysokość kondygnacji:	2,63	m

Technologia i konstrukcja

ściany zewn.: pustak ceramiczny Porotherm 25 cm + styropian w kropki Termo Organika 14 cm + tynk; **strop:** płyta żelbetowa; **schody:** żelbetowe, zabetonowane; **ścianka kolankowa:** h=208 cm; **dach:** dwuspadowy, nachylenie 35 i 30 st., więźba drewniana, dachówka ceramiczna; **kocioł:** gazowy, możliwość zamiany na paliwo stałe po adaptacji; **brama garażowa:** HÖRMANN

Dodatkowe informacje oraz zdjęcia z realizacji na www.archon.pl



elevacja wejściowa

elevacja boczna

elevacja boczna

elevacja ogrodowa

Do tego projektu możesz wprowadzić zmiany, na które wyrazimy bezpłatną zgodę. Więcej na www.archon.pl



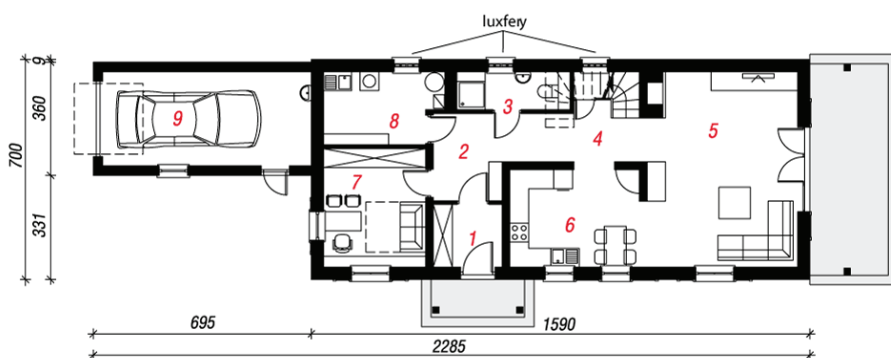
Koszty budowy (netto) dla projektu Dom pod agawą

Stan surowy otwarty:	156 100 zł
Roboty wykończeniowe:	174 400 zł
Instalacje wewnętrzne*:	46 300 zł
Koszty ogółem:	376 700 zł
Systemem gospodarczym:	300 060 zł

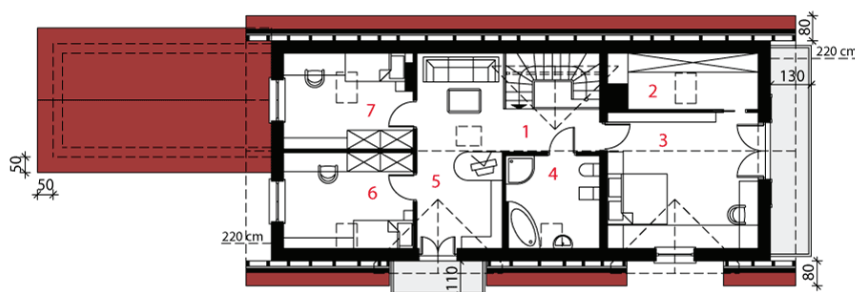
Koszty budowy netto opracowane na I kwartał 2012 (przyjęto minimalne stawki robocizny)

* koszty instalacji doliczamy w wysokości 14% do wartości robót budowlanych i 12% w przypadku domów z podpiwniczeniem

Pobierz zestawienie materiałów i dane do kalkulacji z www.archon.pl



PARTER



PODDASZE

Opis pomieszczeń:

PARTER (m ²)	107,9	
1. Wiatrołap	4,4	
2. Hol	7,8	
3. Łazienka	3,9	
4. Hol i schody	8,6	
5. Salon	29,9	
6. Kuchnia	12,8	
7. Gabinet	12,2	
8. Kotłownia	8,3	
9. Garaż	20,0	

PODDASZE (m ²)	81,7	(83,8)
1. Hol	4,3	(4,3)
2. Garderoba	7,7	(8,1)
3. Pokój	20,4	(20,8)
4. Łazienka	8,5	(8,7)
5. Pokój	16,5	(16,9)
6. Pokój	12,3	(12,6)
7. Pokój	12,0	(12,4)

Pakiety i Projekty dodatkowych instalacji:

