



Dom w anyżku

154,30 m² + garaż 18,00 m²

Dom jednorodzinny
6 pokoi, kuchnia, spiżarnia, 2 łazienki, kotłownia

min. wymiary działki: 18,70 x 22,08 m
po adaptacji:* 16,70 x 22,08 m

*Likwidacja wykusza, likwidacja lub zamiana na lufskery okien w ścianie bocznej, przesunięcie lub likwidacja okien dachowych.

powierzchnia użytkowa: 149,20 m²
powierzchnia podłóg: (192,40) m²
powierzchnia całkowita: 215,10 m²
powierzchnia zabudowy: 127,50 m²
powierzchnia dachu: 231,90 m²
kubatura: 806,00 m³
wysokość budynku: 8,57 m
wysokość kondygnacji: 2,64 m

Dodatkowe informacje oraz zdjęcia z realizacji na www.archon.pl



elevacja wejściowa

elevacja boczna

elevacja boczna

elevacja ogrodowa

Technologia i konstrukcja

ściany zewn.: pustak ceramiczny Porotherm 25 cm + styropian w kropki Termo Organika 14 cm + tynk; **strop:** płyta żelbetowa; **schody:** żelbetowe, dwubiegowe; **ścianka kolankowa:** h=71 cm; **dach:** dwuspadowy, nachylenie 42 st., więźba drewniana, dachówka ceramiczna; **kocioł:** gazowy, możliwość zamiany na paliwo stałe po adaptacji; **brama garażowa:** HÖRMANN

Do tego projektu możesz wprowadzić zmiany, na które wyrazimy bezpłatną zgodę. Więcej na www.archon.pl



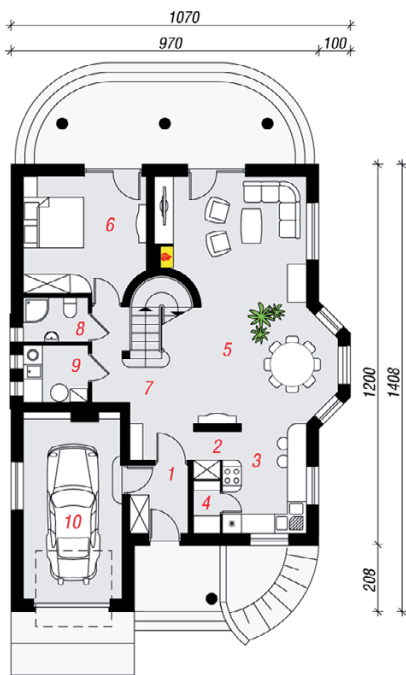
Koszty budowy (netto) dla projektu Dom w anyżku

Stan surowy otwarty:	162 847 zł
Roboty wykończeniowe:	191 169 zł
Instalacje wewnętrzne*:	49 562 zł
Koszty ogółem:	403 578 zł
Systemem gospodarczym:	282 505 zł

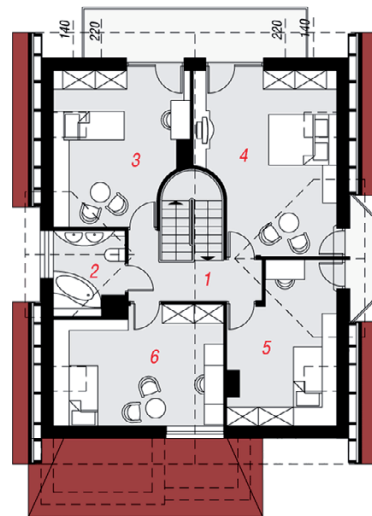
Kosztorys w przygotowaniu - podane stawki są kosztami szacunkowymi

* koszty instalacji doliczamy w wysokości 14% do wartości robót budowlanych i 12% w przypadku domów z podpiwniczeniem

Pobierz zestawienie materiałów i dane do kalkulacji z www.archon.pl



PARTER



PODDASZE

Opis pomieszczeń:

PARTER (m²) 101,8

1. Wiatrołap	3,9
2. Hol	3,1
3. Kuchnia	8,5
4. Spiżarnia	1,4
5. Salon + schody	42,6
6. Pokój	14,2
7. Korytarz	3,5
8. Łazienka	2,9
9. Kotłownia	3,7
10. Garaż	18,0

PODDASZE (m²) 70,5 (90,6)

1. Hol	6,4	(6,4)
2. Łazienka	4,5	(5,6)
3. Pokój	13,6	(19,2)
4. Pokój	18,7	(23,8)
5. Pokój	11,8	(16,1)
6. Pokój	15,5	(19,5)

Stylizacja

