



# Dom w nenufarach 3

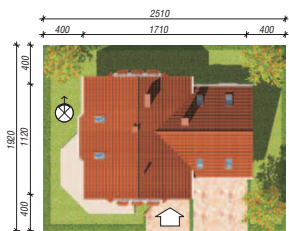
190,70 m<sup>2</sup> + garaż 32,80 m<sup>2</sup>

Dom jednorodzinny  
6 pokoi, kuchnia, spiżarnia, łazienka, WC, kotłownia, garderoby, pomieszczenie gospodarcze

min. wymiary działki: 25,10 x 19,20 m  
po adaptacji: 23,00 x 19,20 m

\*Likwidacja wykusa, likwidacja lub zamiana na lufy okien w ścianie bocznej garażu.

powierzchnia użytkowa: 168,90 m<sup>2</sup>  
powierzchnia podłóg: (250,20) m<sup>2</sup>  
powierzchnia całkowita: 289,90 m<sup>2</sup>  
powierzchnia zabudowy: 160,70 m<sup>2</sup>  
powierzchnia dachu: 275,80 m<sup>2</sup>  
kubatura: 1006,00 m<sup>3</sup>  
wysokość budynku: 8,81 m  
wysokość kondygnacji: 2,63 m



Dodatkowe informacje oraz zdjęcia z realizacji na [www.archon.pl](http://www.archon.pl)



elevacja wejściowa

elevacja boczna

elevacja boczna

elevacja ogrodowa

## Technologia i konstrukcja

ściany zewn.: pustak ceramiczny MAX 29 cm + styropian w kropki Termo Organika 12 cm + tynk; **strop:** płyta żelbetowa; **schody:** żelbetowe, zabezpieczone ze spocznikiem; **ścianka kolankowa:** h=119 cm; **dach:** dwuspadowy, nachylenie 42 st., więźba drewniana, dachówka ceramiczna; **kocioł:** gazowy, możliwość zamiany na paliwo stałe po adaptacji; **brama garażowa:** HÖRMANN

Do tego projektu możesz wprowadzić zmiany, na które wyrazimy bezpłatną zgodę. Więcej na [www.archon.pl](http://www.archon.pl)



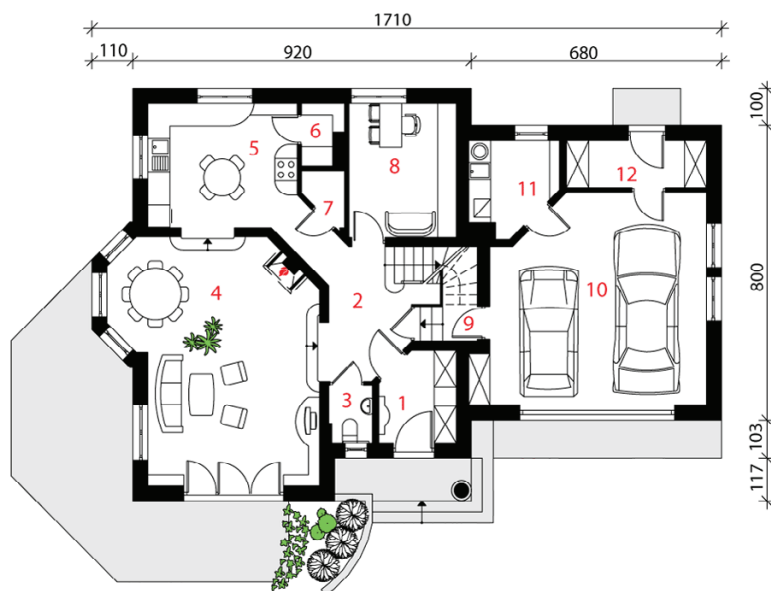
Koszty budowy (netto) dla projektu  
**Dom w nenufarach 3**

Stan surowy otwarty:	173 600 zł
Roboty wykończeniowe:	187 400 zł
Instalacje wewnętrzne*:	50 500 zł
Koszty ogółem:	411 500 zł
Systemem gospodarczym:	333 660 zł

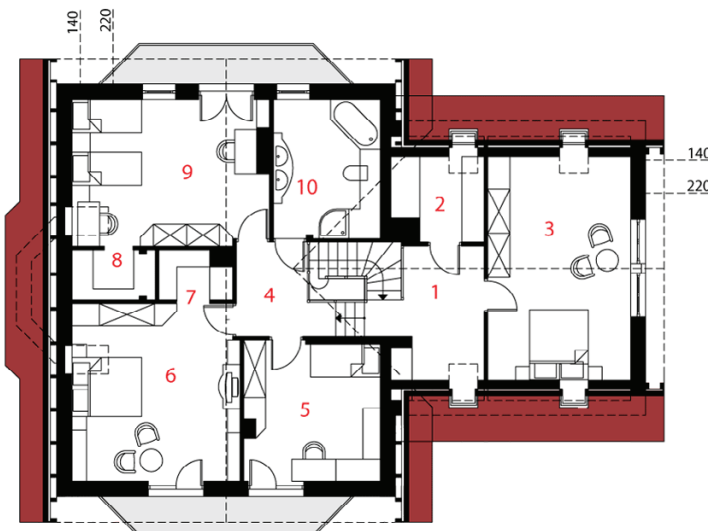
Koszty budowy netto opracowane na I kwartał 2012 (przyjęto minimalne stawki robocizny)

\*koszty instalacji doliczamy w wysokości 14% do wartości robót budowlanych i 12% w przypadku domów z podpiwniczeniem

Pobierz zestawienie materiałów i dane do kalkulacji z [www.archon.pl](http://www.archon.pl)



PARTER



PODDASZE

## Opis pomieszczeń:

PARTER (m <sup>2</sup> )	121,8
1. Wiatrołap	4,9
2. Hol	9,5
3. Toaleta	1,8
4. Salon	33,3
5. Kuchnia	13,4
6. Spiżarnia	1,7
7. Pom. gosp.	1,4
8. Pokój	10,6
9. Korytarz	2,1
10. Garaż	32,8
11. Kotłownia	5,4
12. Pom. gosp.	4,9

PODDASZE (m <sup>2</sup> )	101,7	(128,4)
1. Korytarz	6,3	(9,1)
2. Pom. gosp.	4,0	(6,8)
3. Pokój	19,3	(27,9)
4. Hol	10,7	(11,5)
5. Pokój	11,4	(14,0)
6. Pokój	18,6	(21,9)
7. Garderoba	2,4	(2,4)
8. Garderoba	2,0	(3,0)
9. Pokój	18,2	(20,8)
10. Łazienka	8,8	(11,0)

Zobacz dostępne wersje projektu na [www.archon.pl](http://www.archon.pl)

Pakiety i Projekty dodatkowych instalacji:

