

Dom w orlikach

172,80 m² + garaż 19,60 m²

Dom jednorodzinny
7 pokoi, kuchnia, spiżarnia, jadalnia, 2 łazienki, kotłownia, garderoby, pomieszczenie gospodarcze

min. wymiary działki: 24,60 x 18,00 m
po adaptacji:* 23,60 x 18,00 m

*Likwidacja lub zamiana okna w garażu, oraz przesunięcie okien połączonych.

| | | |
|-------------------------|----------|----------------|
| powierzchnia użytkowa: | 154,40 | m ² |
| powierzchnia podłóg: | (217,20) | m ² |
| powierzchnia całkowita: | 235,20 | m ² |
| powierzchnia zabudowy: | 141,10 | m ² |
| powierzchnia dachu: | 256,90 | m ² |
| kubatura: | 874,00 | m ³ |
| wysokość budynku: | 8,40 | m |
| wysokość kondygnacji: | 2,63 | m |



Dodatkowe informacje oraz zdjęcia z realizacji na www.archon.pl



elevacja wejściowa

elevacja boczna

elevacja boczna

elevacja ogrodowa

Technologia i konstrukcja

ściany zewn.: pustak ceramiczny Porotherm 25 cm + styropian w kropki Termo Organika 14 cm + tynk; **strop:** płyta żelbetowa; **schody:** żelbetowe, wachlarzowe; **ścianka kolankowa:** h=119 cm; **dach:** czterospadowy, nachylenie 42 st., więźba drewniana, dachówka ceramiczna; **kocioł:** gazowy, możliwość zamiany na paliwo stałe po adaptacji; **brama garażowa:** HÖRMANN

Do tego projektu możesz wprowadzić zmiany, na które wyrazimy bezpłatną zgodę. Więcej na www.archon.pl



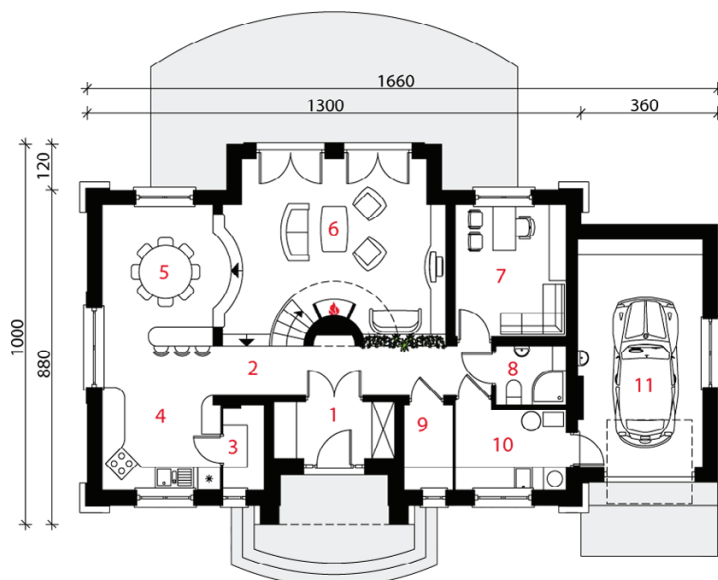
Koszty budowy (netto) dla projektu Dom w orlikach

| | |
|-----------------------------|-------------------|
| Stan surowy otwarty: | 170 300 zł |
| Roboty wykończeniowe: | 159 800 zł |
| Instalacje wewnętrzne*: | 46 200 zł |
| Koszty ogółem: | 376 400 zł |
| Systemem gospodarczym: | 307 440 zł |

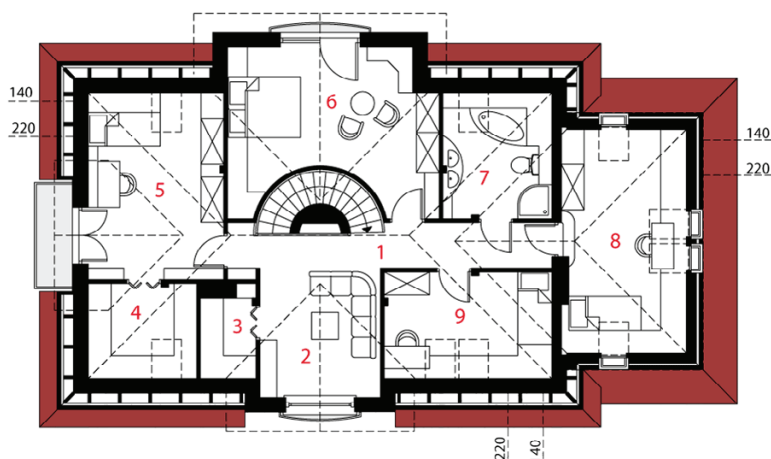
Koszty budowy netto opracowane na I kwartał 2012 (przyjęto minimalne stawki robocizny)

* koszty instalacji doliczamy w wysokości 14% do wartości robót budowlanych i 12% w przypadku domów z podpiwniczeniem

Pobierz zestawienie materiałów i dane do kalkulacji z www.archon.pl



PARTER



PODDASZE

Opis pomieszczeń:

| PARTER (m ²) | 106,7 |
|--------------------------|-------|
| 1. Wiatrołap | 4,8 |
| 2. Hol | 9,4 |
| 3. Spiżarnia | 2,4 |
| 4. Kuchnia | 11,5 |
| 5. Jadalnia | 10,9 |
| 6. Salon | 25,7 |
| 7. Pokój | 10,1 |
| 8. Łazienka | 2,9 |
| 9. Pom. gosp. | 2,9 |
| 10. Kotłownia | 6,5 |
| 11. Garaż | 19,6 |

| PODDASZE (m ²) | 85,7 | (110,5) |
|----------------------------|------|---------|
| 1. Hol | 9,3 | (9,3) |
| 2. Pokój | 10,5 | (10,8) |
| 3. Garderoba | 2,4 | (3,3) |
| 4. Garderoba | 4,2 | (7,1) |
| 5. Pokój | 14,0 | (17,5) |
| 6. Pokój | 18,7 | (20,8) |
| 7. Łazienka | 6,6 | (9,5) |
| 8. Pokój | 11,5 | (19,9) |
| 9. Pokój | 8,5 | (12,3) |

Zobacz dostępne wersje projektu na www.archon.pl

Pakiety i Projekty dodatkowych instalacji:

